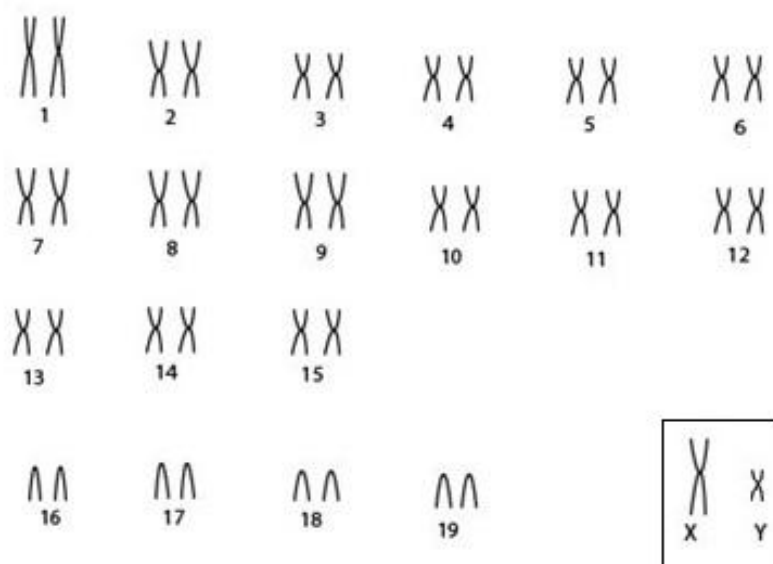


Sylvilagus brasiliensis (Linnaeus, 1758)

Cariótipo de Langguth & Sousa, (2003)

2n	NF	Cromossomo X	Cromossomo Y	Localidade
40	68	Submetacêntrico grande	Submetacêntrico pequeno	Pedrinópolis - MG (Brasil)

Coloração



Referência

LANGGUTH, Alfredo; DE SOUSA, Marcos Antonio Nobrega. The karyotype of *Sylvilagus brasiliensis minensis* Thomas (Lagomorpha: Leporidae). **Revista Nordestina de Biologia**, v. 17, n. 1, p. 59-62, 2008.

Link

<http://periodicos.ufpb.br/index.php/revnebio/article/viewFile/2566/2636>