

# Sistema genital feminino

## Composição

### Órgãos internos:

Ovários

Tuba uterina

Útero

Vagina

### Órgãos externos:

Vulva ou pudendo feminino, que compreende:

Monte púbico

Lábios maiores

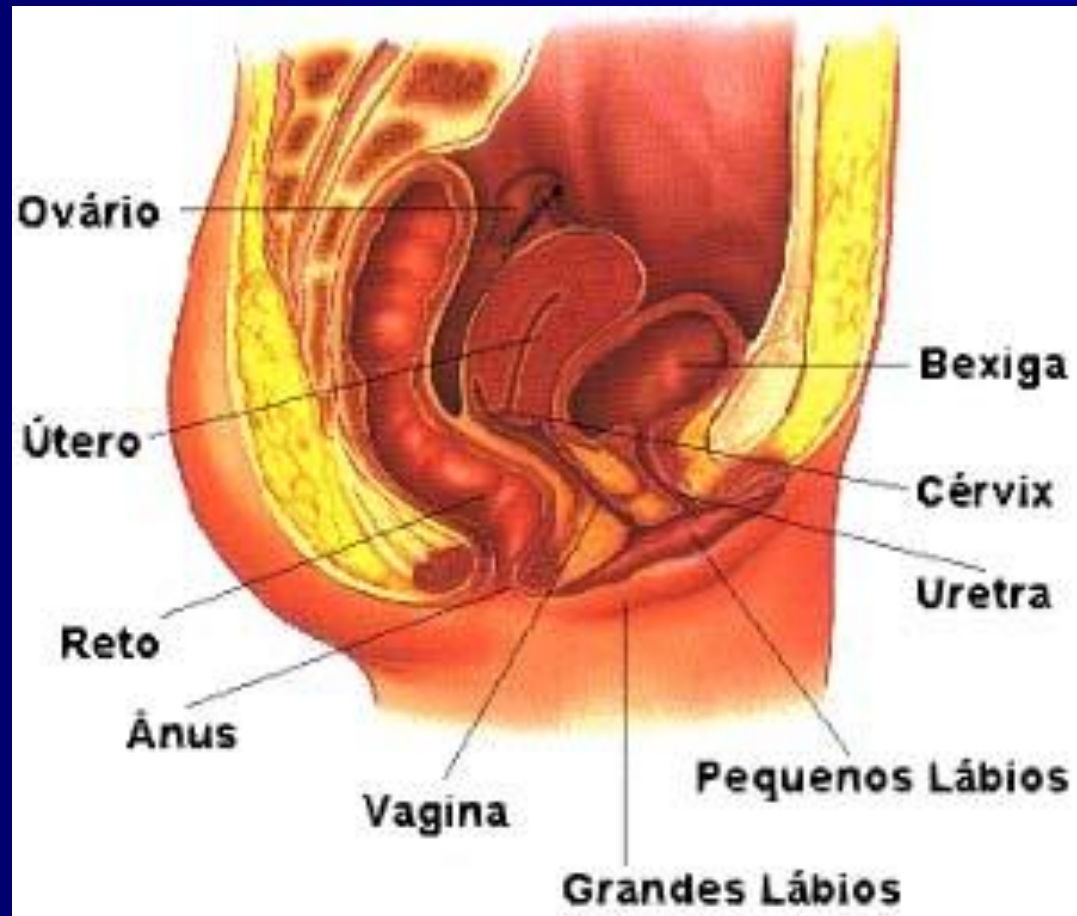
Lábios menores

Clitóris

Bulbo do vestíbulo

Glândulas vestibulares

# Secção mediana da pelve feminina

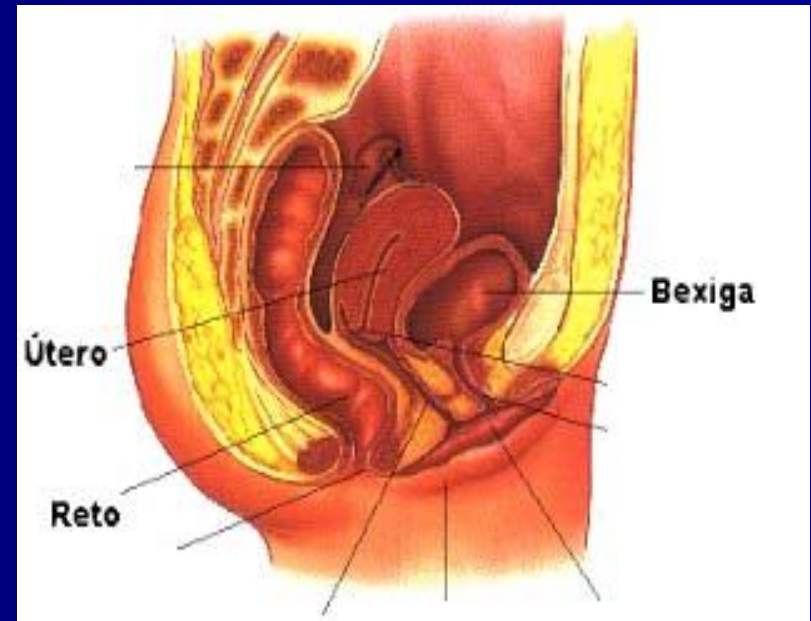


# Peritônio pélvico

- No sexo feminino a cavidade peritoneal é aberta, pois a tuba uterina, em seu extremo não uterino, possui uma abertura que se abre na cavidade peritoneal
- O peritônio após recobrir a porção superior da bexiga, reflete-se do soalho da pelve sobre o útero recobrando-o totalmente e formando uma ampla prega transversal que vai até as paredes laterais da pelve como se fossem duas asas. Essa reflexão peritoneal recebe o nome de **ligamento largo do útero**.

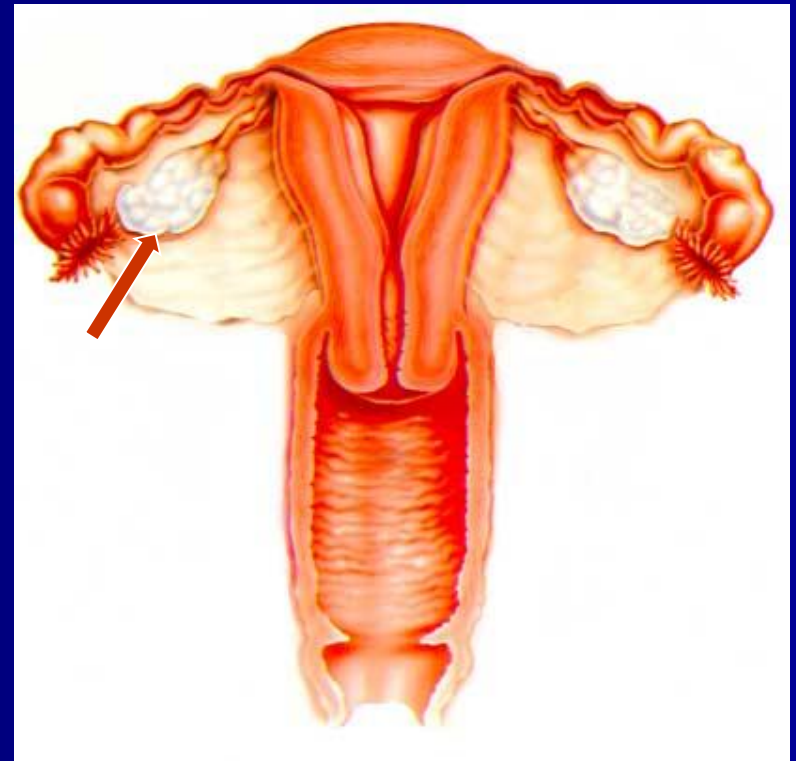
# Peritônio pélvico

- O ligamento largo divide a cavidade pélvica em dois compartimentos:  
**escavação vésico-uterina** (anterior), entre a bexiga e o útero e  
**escavação reto-uterina** (posterior), entre o útero e o reto.



# Ovário

- **Forma:** Amêndoa;  
3cm comprimento,  
2cm largura e  
1,5cm de espessura
- **Localização**  
Atrás do ligamento largo do  
útero e logo abaixo das  
tubas



# Ovário

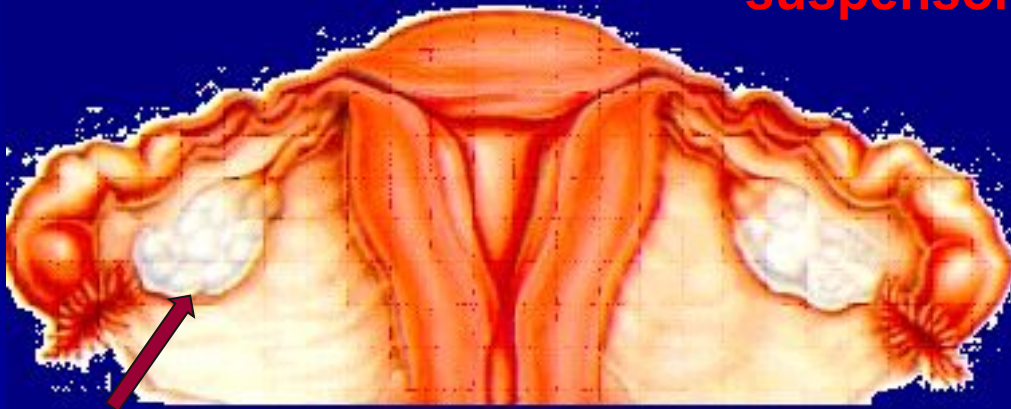
- Pólo tubal
- Pólo uterino
- Face lateral
- Face medial

Borda anterior presa ao ligamento largo do útero através do **mesovário**

Borda posterior livre

Preso ao útero através do **ligamento próprio do ovário**

Fixo a parede pélvica através do **ligamento suspensor do ovário**



# Ovário

- **Estrutura**

Córtex: periferia

Camada medular: interna

Alteração do seu aspecto de acordo com a idade

- **Função**

Produção de óvulos

Produção de hormônios (estrogênio e progesterona)

# Tubas uterinas

- **Forma**

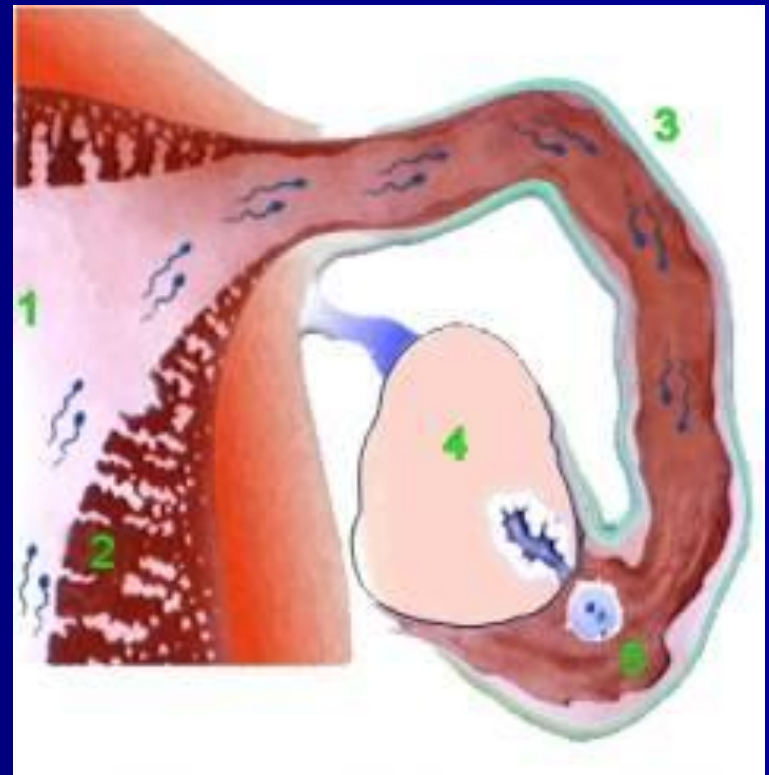
Tubo par que mede cerca de 10cm e possui um calibre irregular dilatando-se a medida que se afasta do útero.

- **Localização**

de cada lado dos ângulos supero laterais do útero, na borda superior do ligamento largo

- **Função**

Local onde ocorre a fecundação





# Tubas uterinas

- Apresenta 4 regiões:

**Uterina** - é o segmento que se situa na parede uterina onde encontra-se o **óstio uterino da tuba uterina**

**Ístmica** – região menos calibrosa

**Ampolar** - é a porção dilatada onde normalmente **ocorre a fecundação**.

**Infundíbulo** - abre-se livremente na cavidade pélvica através do **óstio abdominal da tuba**, se ajusta aos ovários. Possui fímbrias.



# Tubas uterinas

Estruturalmente a tuba é constituída de **três camadas** que da periferia para dentro são:

- **SEROSA** - essa túnica corresponde ao peritônio visceral.
- **MUSCULAR** - representada por fibras musculares lisas que permitem movimentos peristálticos auxiliando a migração do ovo em direção ao útero.
- **MUCOSA** - formada por células ciliadas e pregas longitudinais. Os cílios da mucosa também ajudam a migração do ovo/óvulo.
- A tuba está fixa em toda sua extensão na borda superior do ligamento largo do útero pelo **mesosalpinge**.

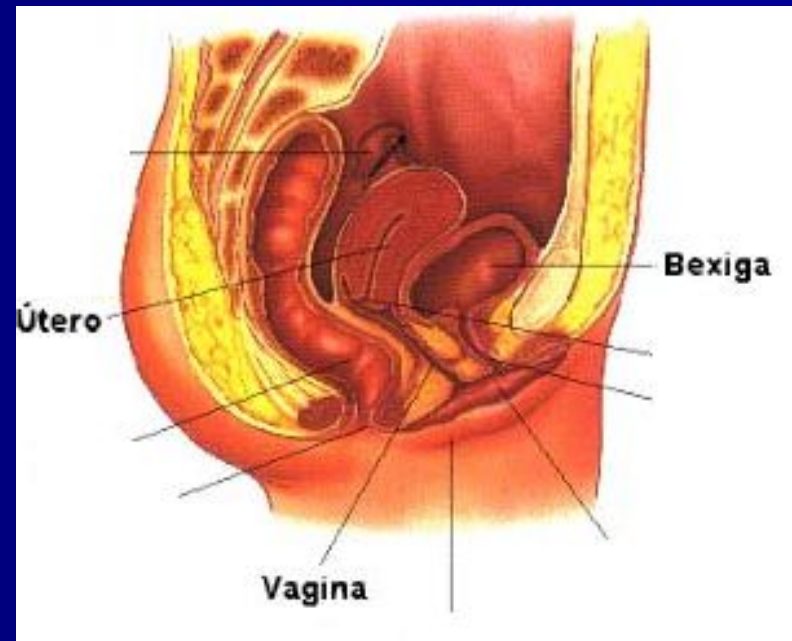
# Útero

- **Forma**

Pêra achatada no sentido antero-posterior

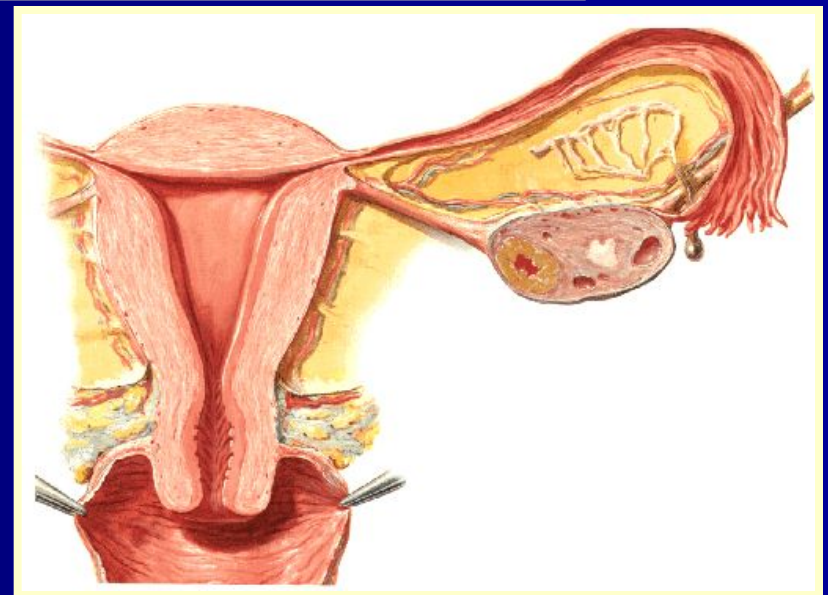
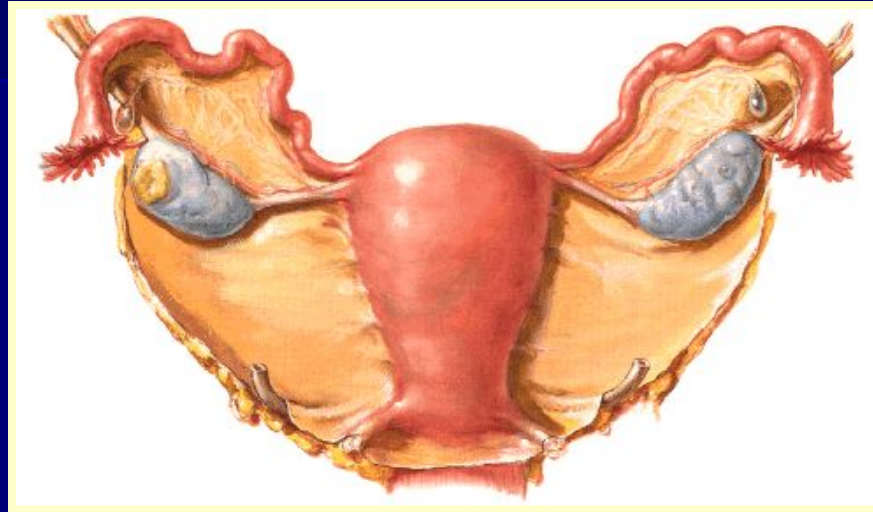
- **Localização**

O útero encontra-se na posição de ante-verso-flexão formando um ângulo de flexão com o colo e outro reto (versão) com a vagina.



# Quatro regiões do útero

- Fundo
- Corpo
- Istmo
- Cérvix (Colo)



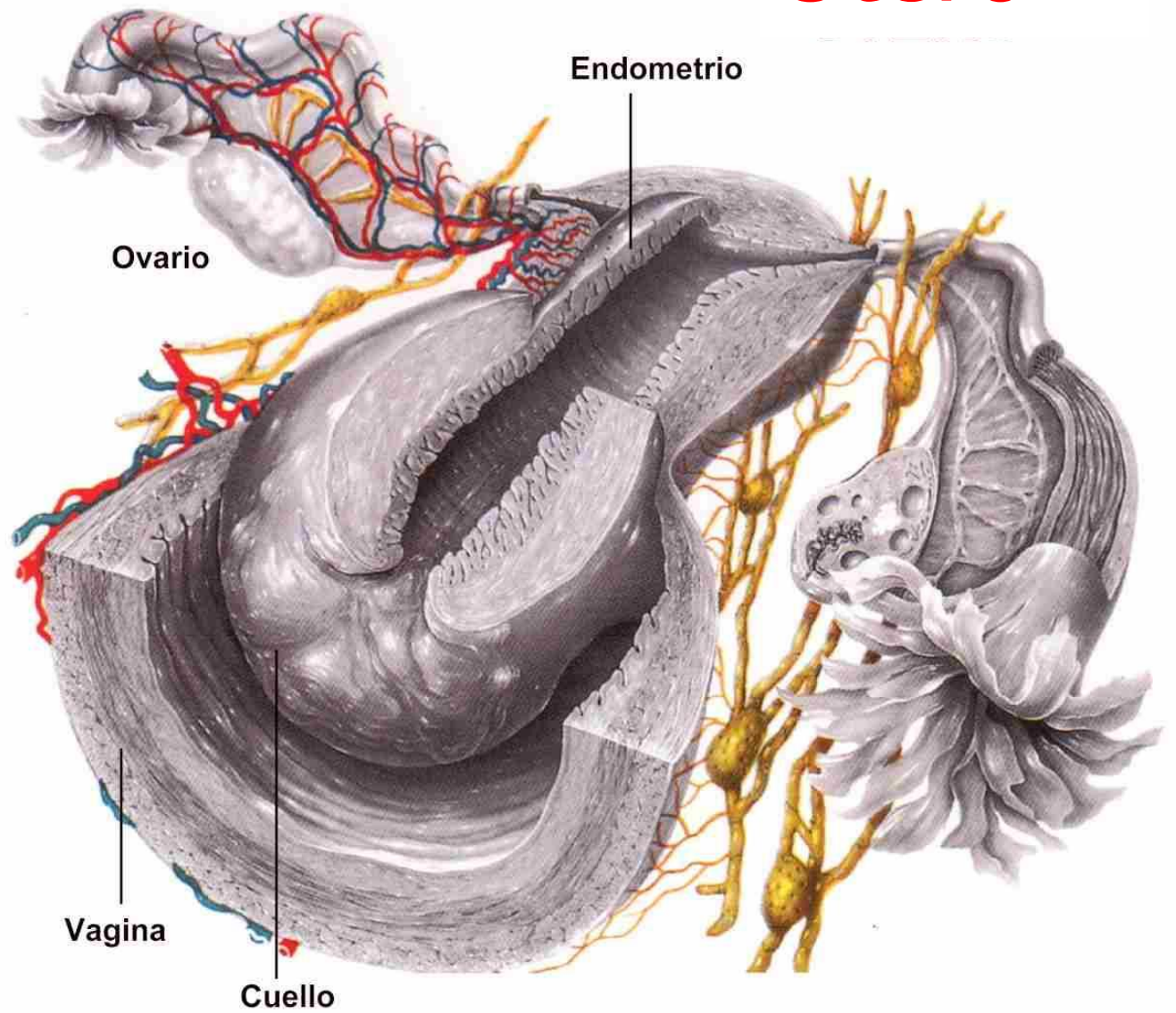
# Estrutura do útero

- **SEROSA** - também chamada de **perimétrio** é a camada mais externa, representada pelo peritônio.
- **MUSCULAR** - representada pelo **miométrio**, é uma camada espessa de tecido muscular que se distribui da periferia para a profundidade em três planos: longitudinal, plexiforme e circular.
- **MUCOSA** - é a camada mais interna conhecida como **endométrio** e que forra toda a cavidade uterina. sofre modificações de acordo com a fase do ciclo menstrual descamando-se mensalmente quando não ocorre a gravidez.

Nas bordas laterais do útero entre as lâminas do ligamento largo encontramos uma camada de tecido conjuntivo denominada de **paramétrio** que é por onde transitam vasos e nervos.

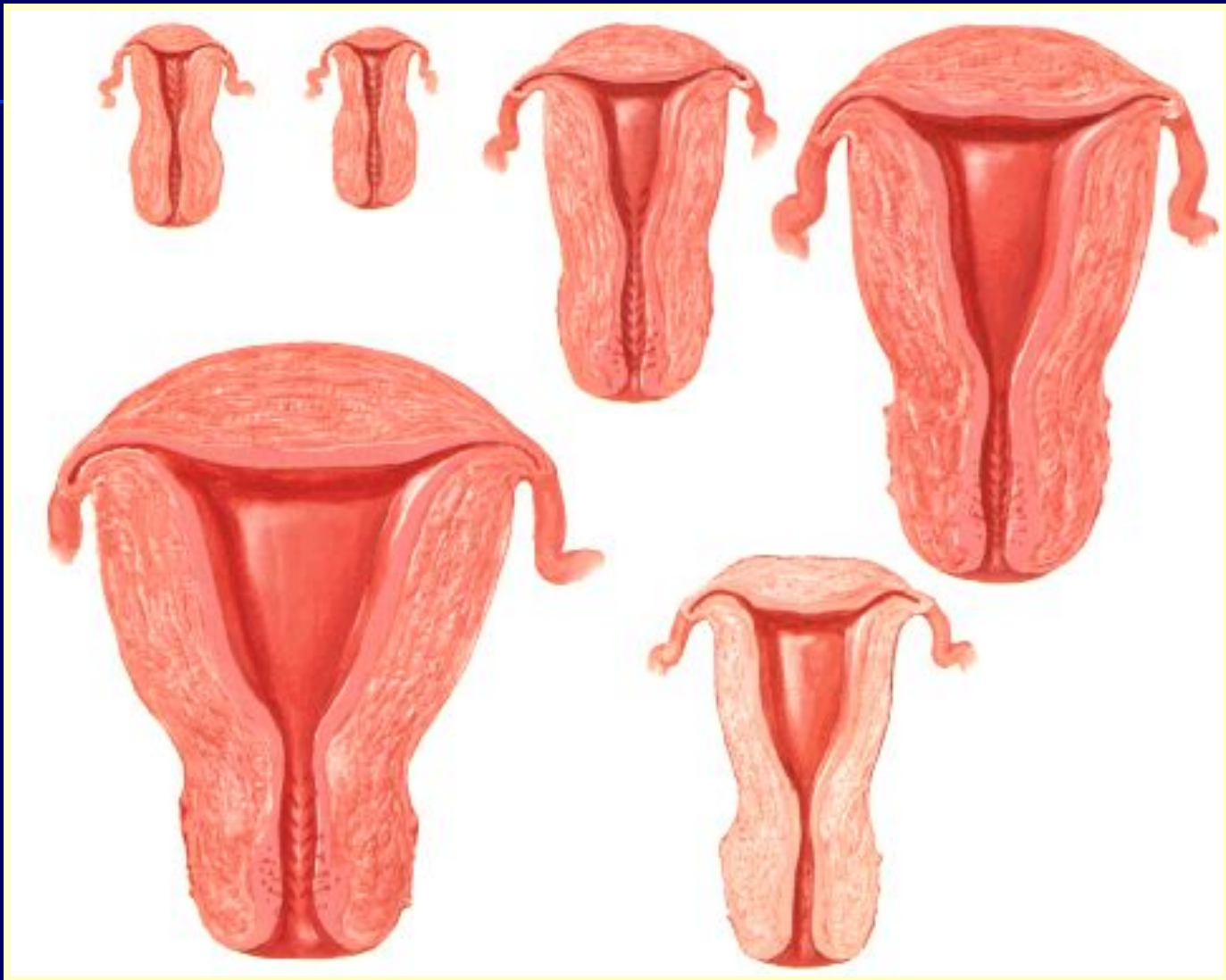
Tuba uterina

# Útero





# Útero



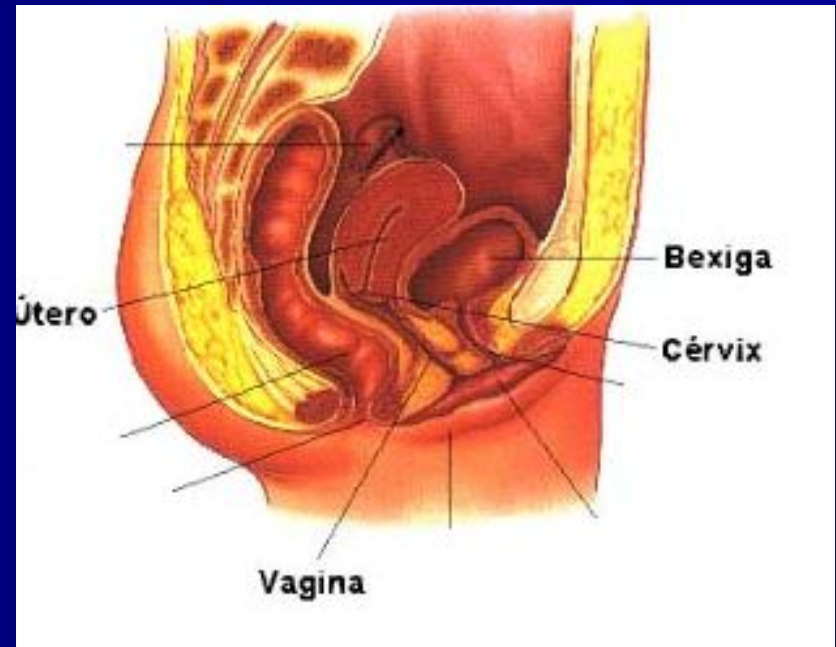
# Fixações do útero

- **LIGAMENTO LARGO** - prega de reflexão visceral do peritônio.
- **LIGAMENTO REDONDO** - apresenta-se como um cordão cilíndrico fibroso que vai da porção uterina, logo abaixo das tubas , penetrar no canal inguinal para terminar nos lábios maiores da vulva.
- **LIGAMENTO ÚTERO-SACRO** - é par e vai da região inferior da face posterior até o osso sacro, fica situado em uma área conhecida como fundo de saco de Douglas.
- **LIGAMENTOS CARDINAIS** - são feixes reforçados de tecido conjuntivo em torno do colo uterino, que se dirigem para o diafragma pélvico.



# Vagina

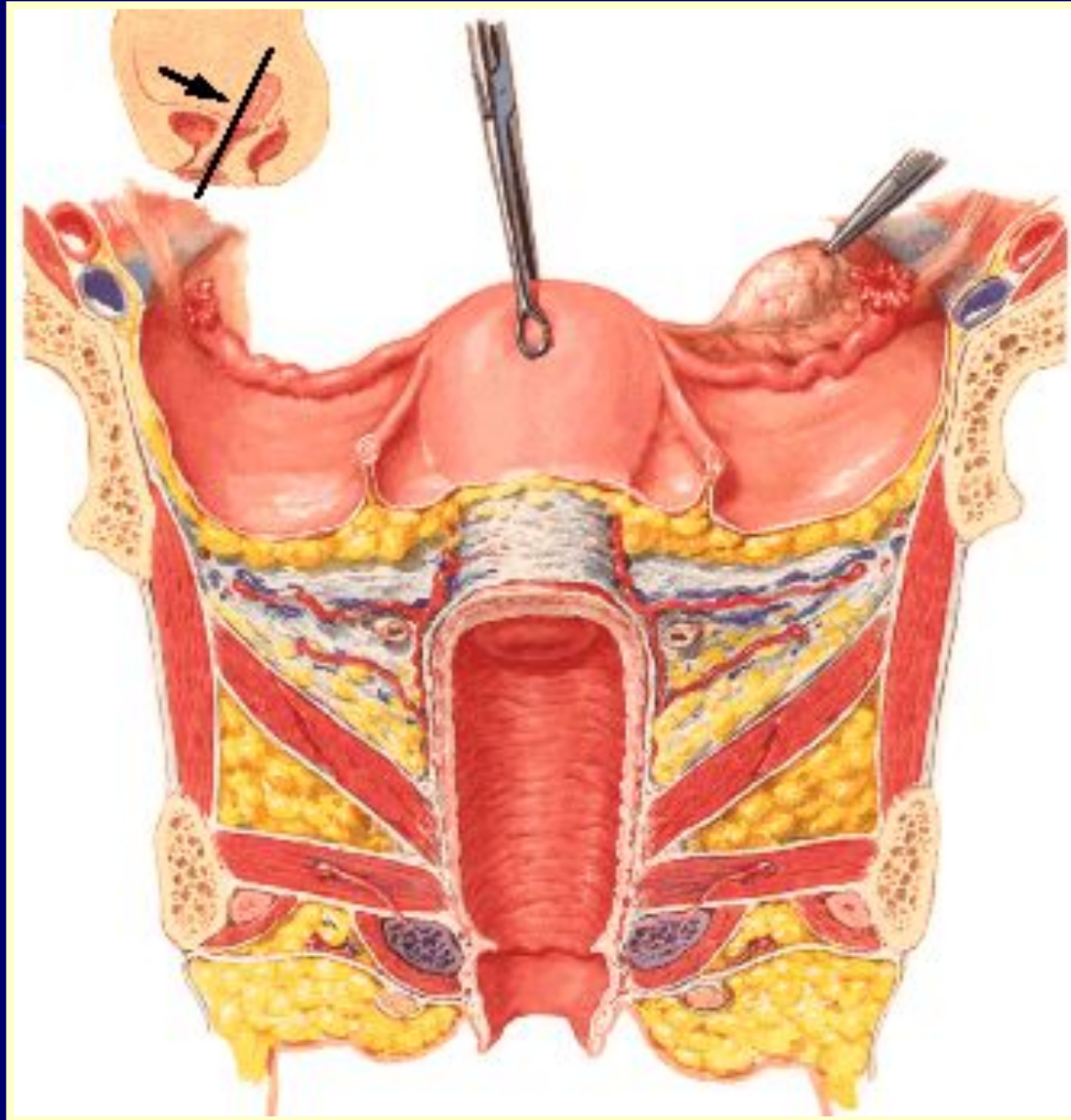
- **Forma:** Tubo fibromuscular, mede cerca de 8cm
- **Localização:** dirigida inferior e anteriormente, num plano paralelo ao da abertura superior da pelve.
- Se comunica superiormente com o útero através do **óstio do útero** e inferiormente abre-se no vestíbulo da vagina através do **óstio da vagina**.



# Vagina

- **Funções:** órgão de cópula feminino, passagem do feto no parto e dos produtos da menstruação.
- **Estrutura:** Suas paredes anterior e posterior encontram-se colabadas. Pela própria posição do útero, a parede anterior da vagina é mais curta e a parede posterior entra em contato com a escavação reto uterina. Superiormente, a cúpula da vagina forma um recesso que circunda a cérvix em sua porção vaginal e recebe o nome de **fórnix da vagina**.

# Vagina

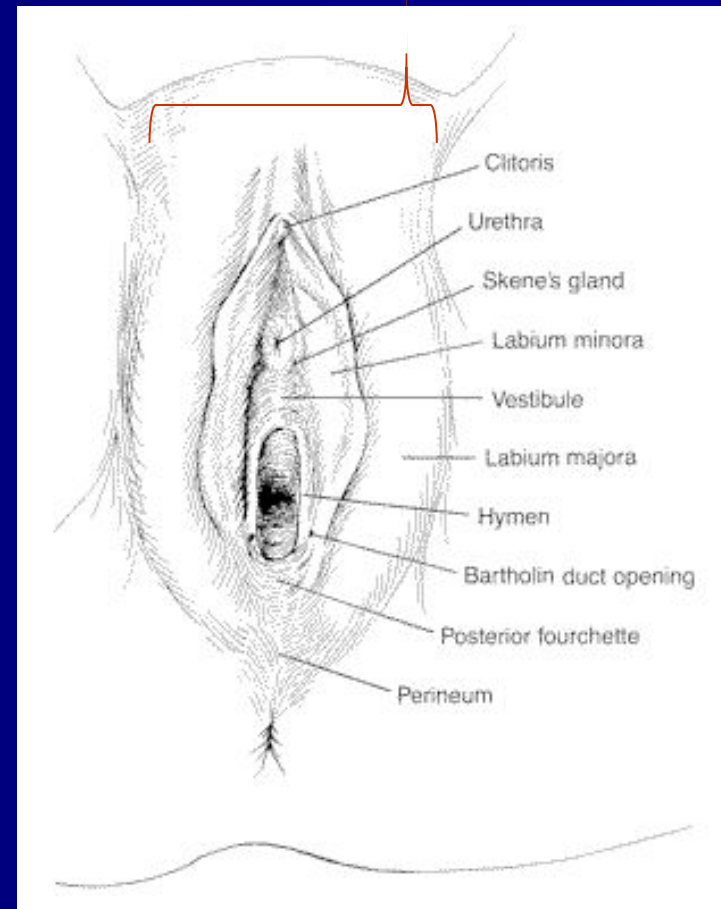


# Hímen



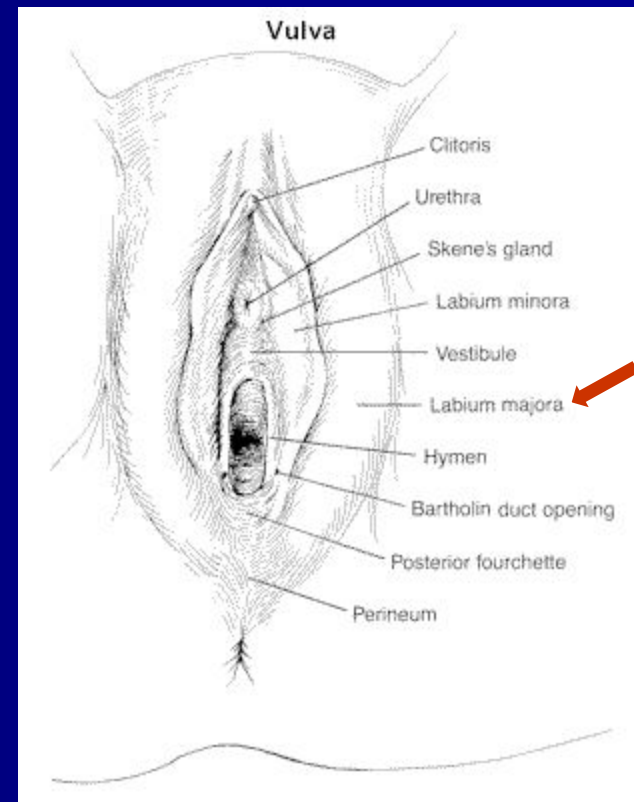
# Pudendo feminino: Monte Púbico

- **MONTE PÚBLICO:** Saliência determinada pelo acúmulo de tecido adiposo na tela subcutânea, situada anteriormente ao osso púbis. Sua cútis possui grande quantidade de pêlos.



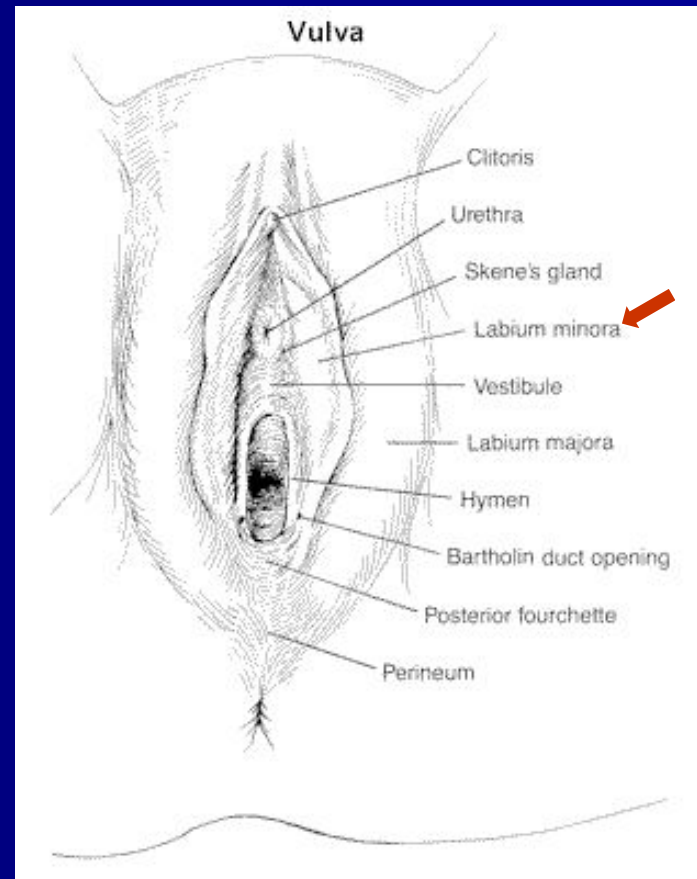
# Pudendo feminino: Lábios maiores

- **LÁBIOS MAIORES:** São duas pregas cutâneas salientes que descrevem um semi arco de cada lado, unem-se anteriormente formando, em ângulo agudo, a comissura anterior.
- Delimitam uma fenda antero-posterior que é a rima do pudendo.



# Pudendo feminino: Lábios menores

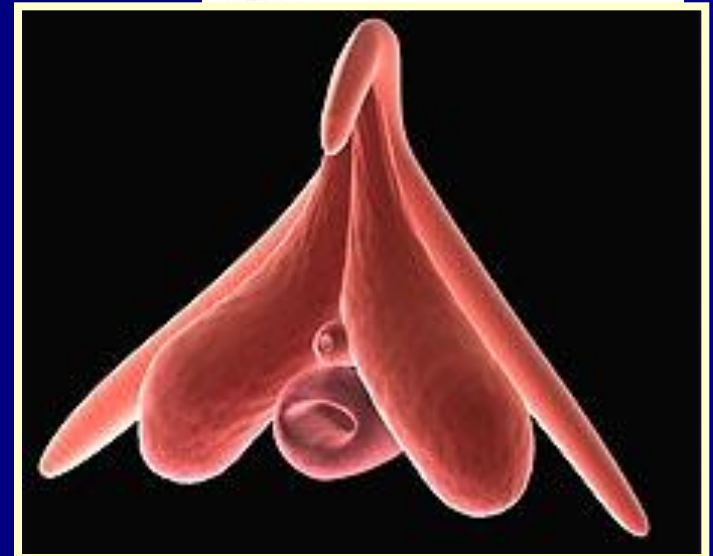
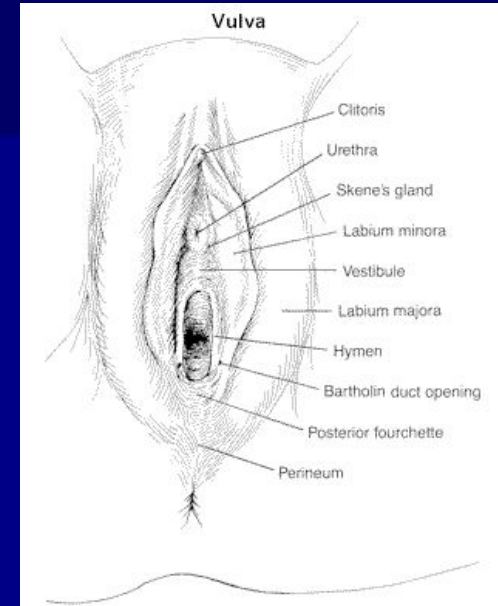
- **LÁBIOS MENORES:** Duas pregas cutâneas localizadas medialmente aos grandes lábios.
- Anteriormente unem-se no plano mediano para constituir o prepúcio do clitóris e o espaço compreendido entre os pequenos lábios é conhecido como **vestíbulo da vagina** onde vamos encontrar o **óstio externo da uretra**, **óstio da vagina** e os orifícios das **glândulas vestibulares**.





# Pudendo feminino: Clitóris

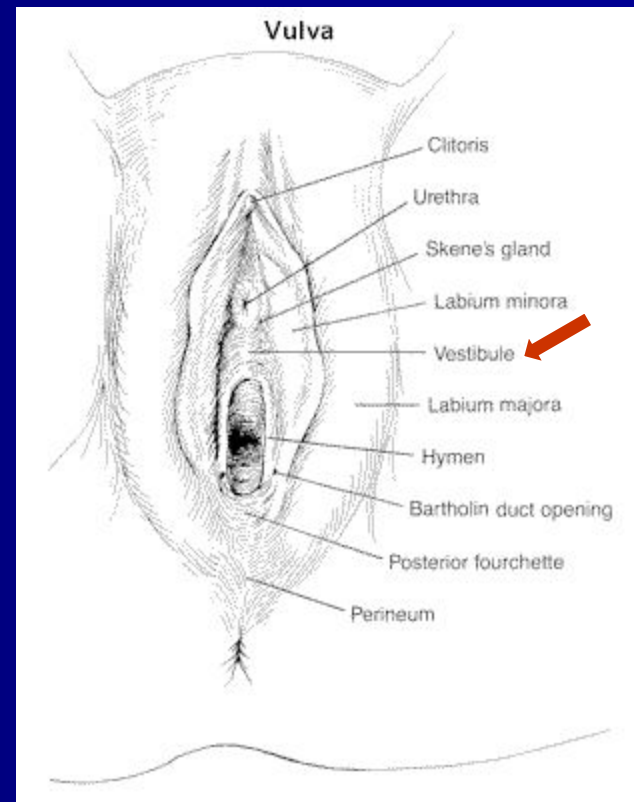
- Estrutura erétil.
- Possui duas extremidades fixadas aos ossos da bacia que são os ramos e apresentam ainda um corpo que termina em uma dilatação, a glânde do clitóris, que é a parte normalmente visualizada.
- É extremamente sensível e está ligado a excitabilidade feminina.





# Pudendo feminino: Bulbo do vestíbulo

- Estrutura erétil formada por duas massas de tecido esponjoso que se dispõem como ferradura ao redor do óstio da vagina, são homólogos rudimentares do bulbo do pênis.
- Quando cheios de sangue dilatam-se proporcionando maior contato do pênis com a vagina.



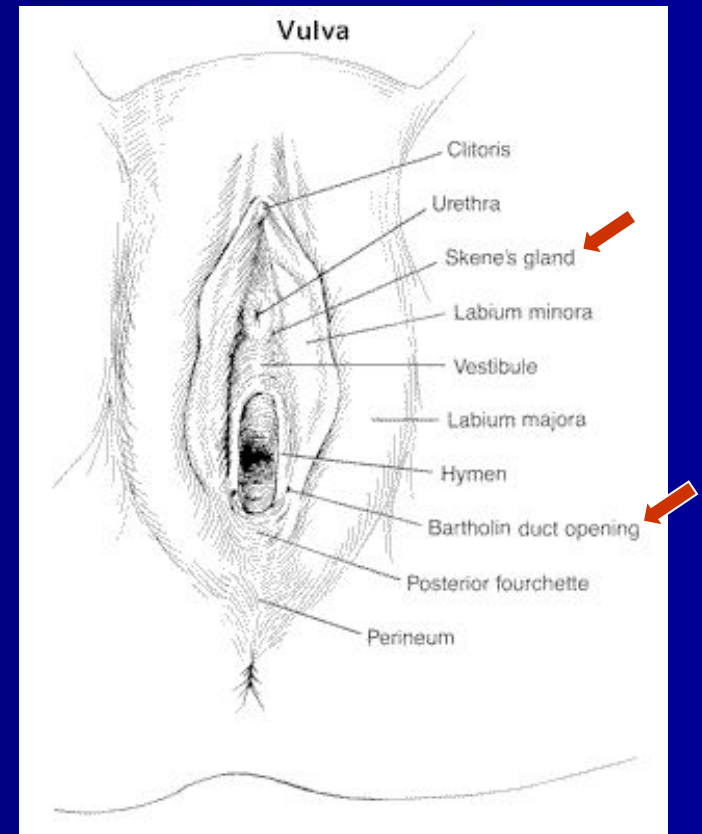
# Pudendo feminino: Glândulas vestibulares

## Glândulas vestibulares maiores:

- são em número de duas,
- estão situadas na proximidade do vestíbulo da vagina para onde abrem seus dutos,
- produzem uma secreção que lubrifica o coito.

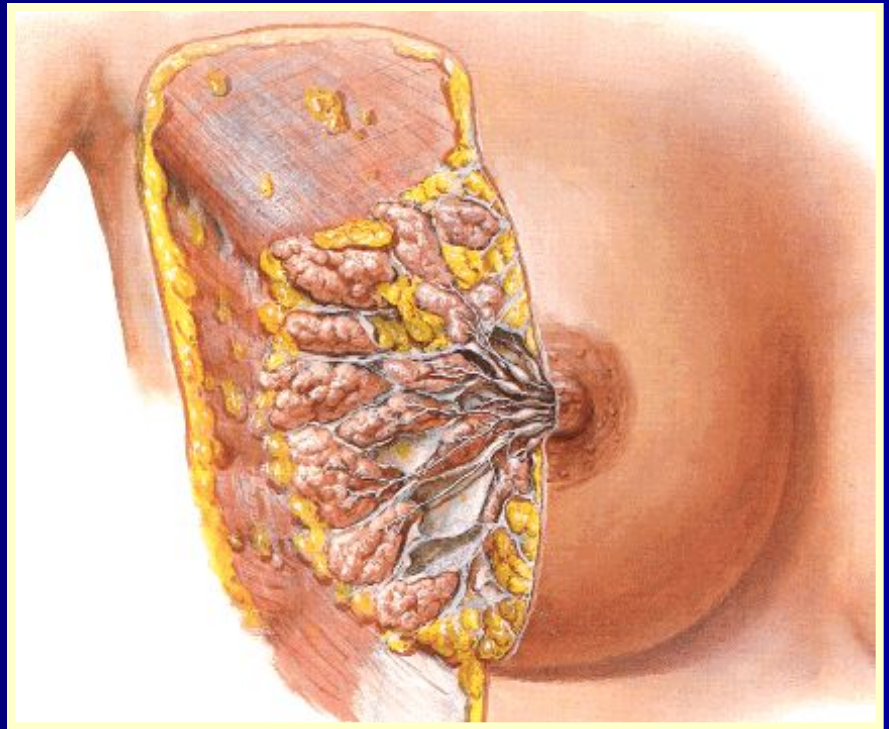
## Glândulas vestibulares menores:

- Localizam-se lateralmente ao óstio externo da uretra.



# Mamas

- Glândulas cutâneas modificadas
- **Função:** Produção de leite após o parto
- **Morfologia externa:** papila mamária e aréola mamária



# Mamas

## Constituição:

- **Parênquima ou glândula mamária**- composta de 15 a 20 lobos, formam o corpo da mama. Tecido glandular;
- **Estroma**- Tecido conjuntivo, envolve cada lobo;
- **Pele**- possui glândulas sudoríparas e sebáceas.

