



UNIVERSIDADE FEDERAL DO ESPÍRITO SANTO

SISTEMA DIGESTÓRIO



PROFA. ROBERTA PARESQUE

SISTEMA DIGESTÓRIO

- Introdução



SISTEMA DIGESTÓRIO



☉ Funções:

Através da digestão, tudo o que comemos transforma-se substâncias vitais para a manutenção de nosso corpo.

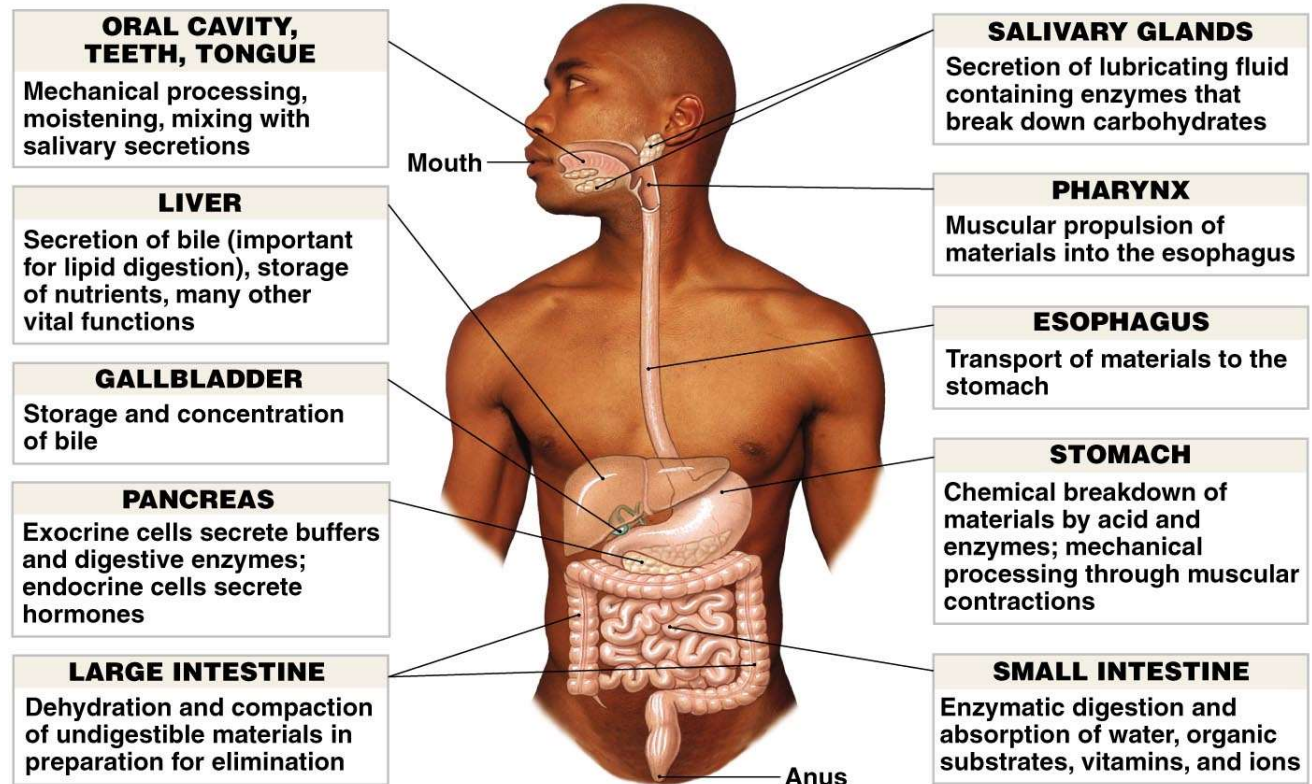
Através da digestão o organismo torna-se capaz de absorver todas as substâncias necessárias para seu funcionamento.



DIVISÃO DO SISTEMA DIGESTÓRIO

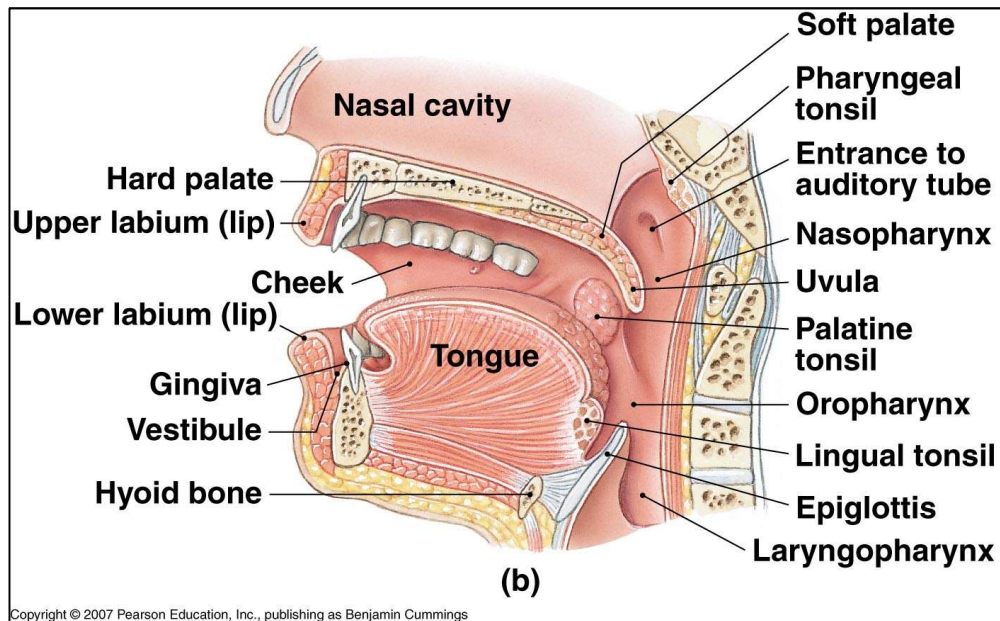
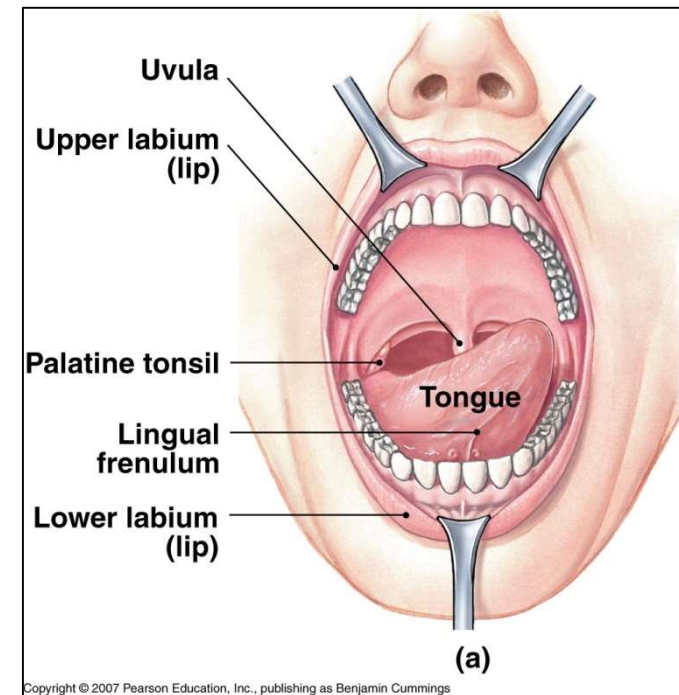
Canal alimentar

Órgãos anexos



BOCA E CAVIDADE BUCAL

- Vestíbulo da boca
- Cavidade bucal propriamente dita



Limite lateral: bochechas
Limite superior: palato
Limite inferior: m. do assoalho da boca
Limite anterior: lábios
Limite posterior: istmo das fauces

Palato mole

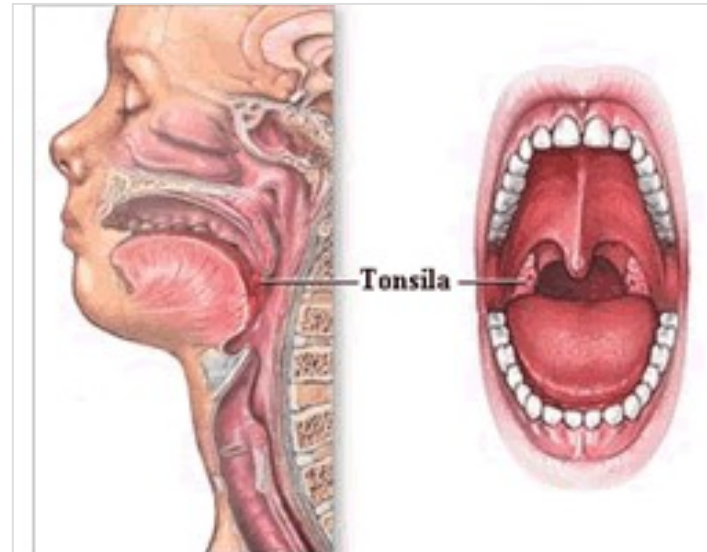
Constuído por 5 músculos:

- M. Palatoglosso
- M. Palatofaríngeo
- M. Da úvula
- M. Levantador do véu palatino
- M. Tensor do véu palatino

Inserção: aponeurose palatina

Função:

- Obliterar o istmo faríngeo na deglutição e fonação



Plano mediano: úvula

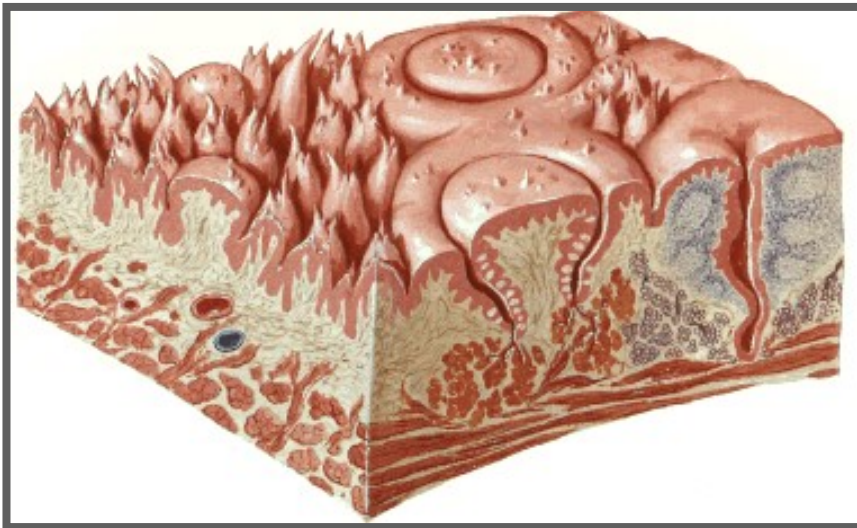
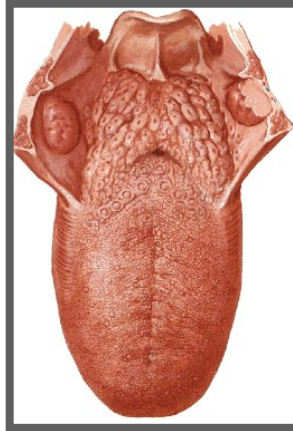
Anterior: arco palatoglosso

Posterior: arco palatofaríngeo

**Entre os dois arcos: fossa tonsilar
que aloja a tonsila palatina**

LÍNGUA

- Dorso:
 - Corpo
 - raiz
- Papilas linguais



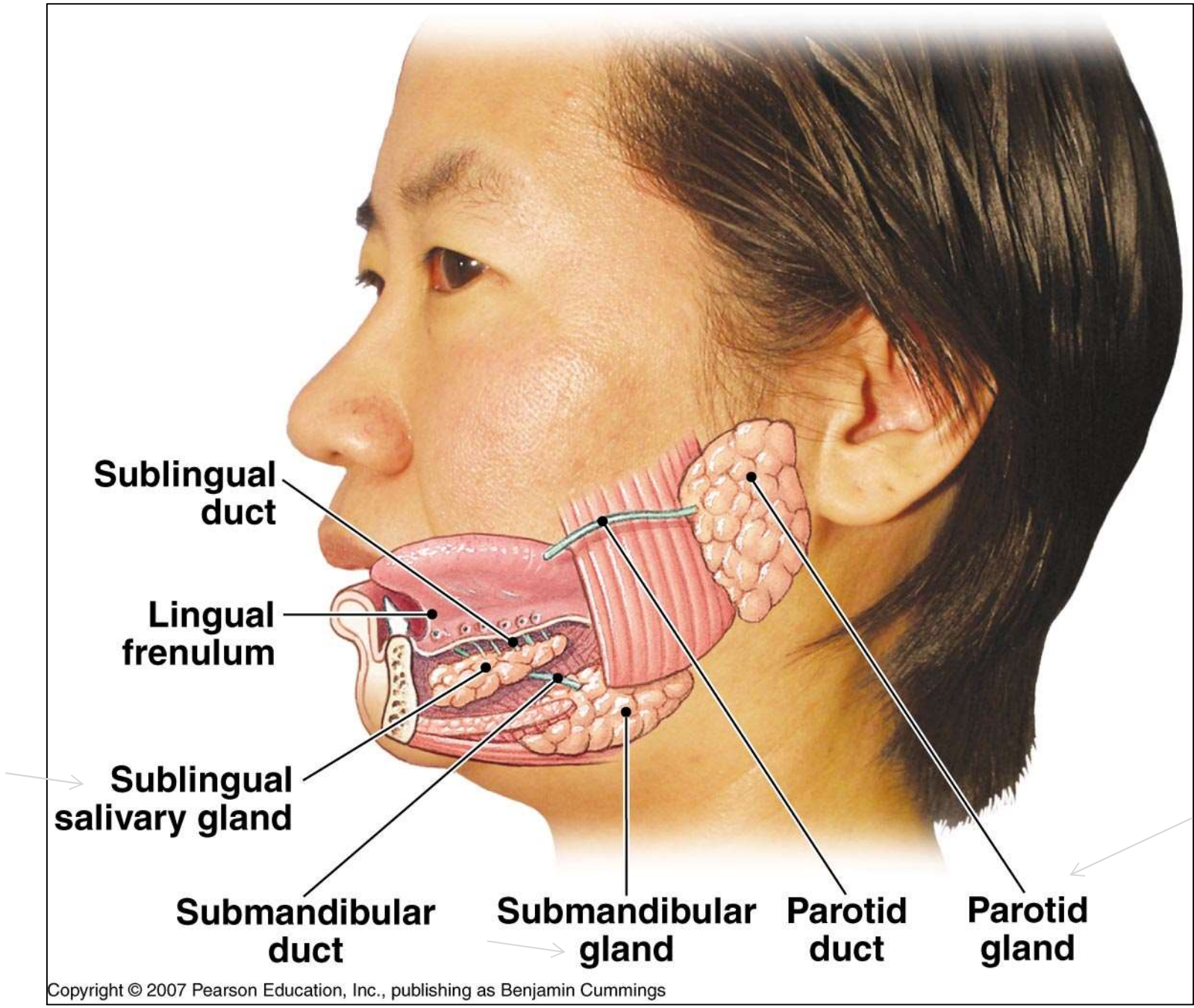
Músculos da língua:

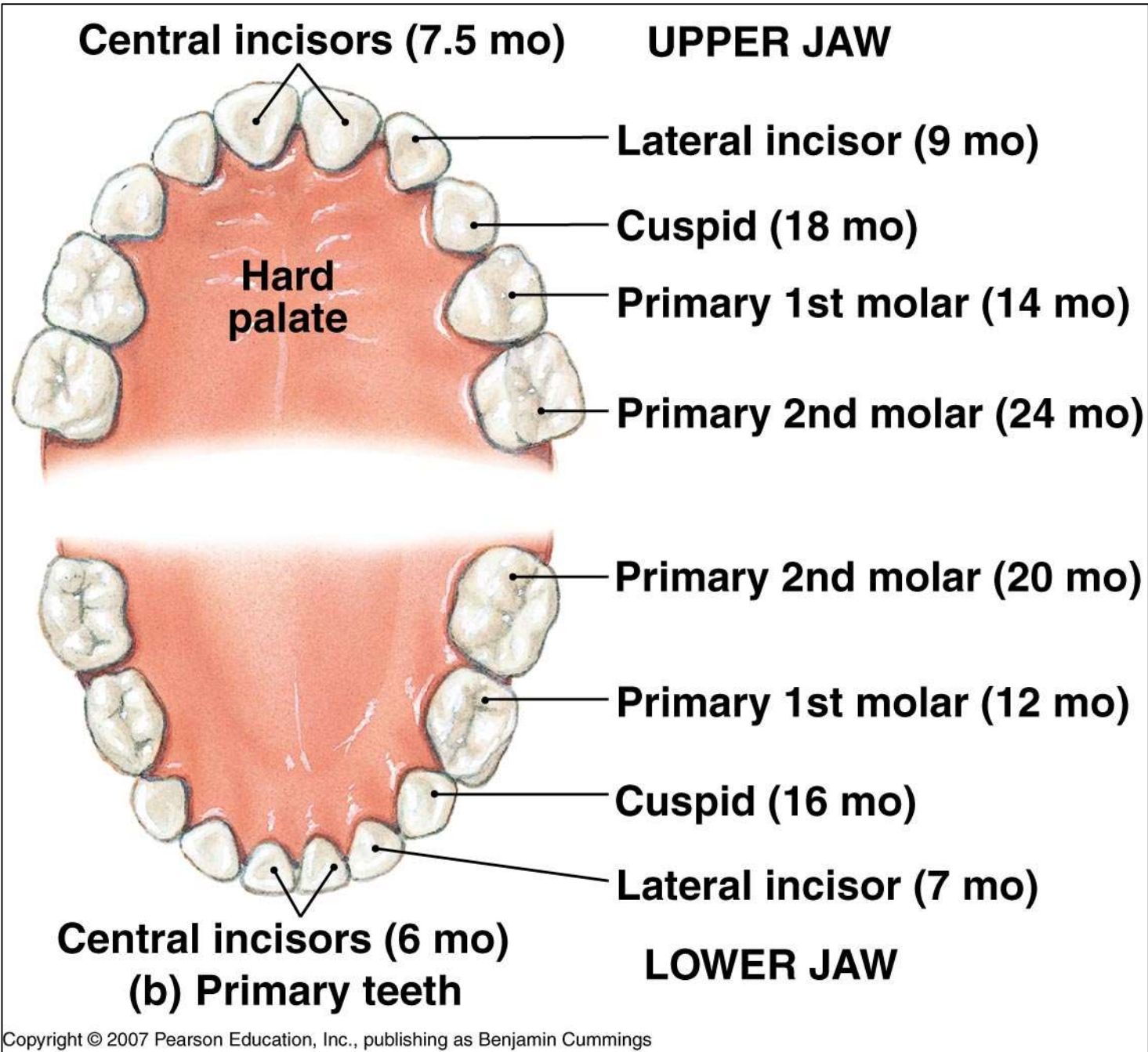
Intrínsecos:

- M. Longitudinais
- M. Superior
- M. Inferior
- M. Transverso
- M. Vertical

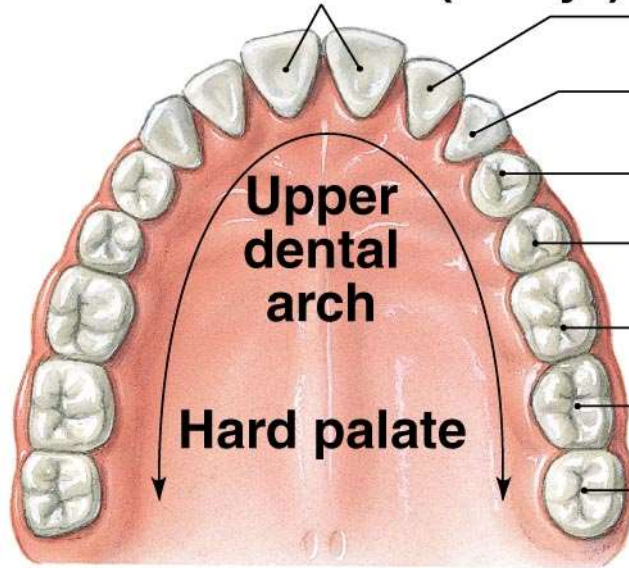
Extrínsecos: prendem a língua em partes vizinhas

- M. Genioglosso (mandíbula)
- M. Hioglosso (hióide)
- M. Estiloglosso (processo estilóide)
- M. Palatoglosso (palato mole)





Central incisors (7–8 yr)



Lateral incisor (8–9 yr)

Cuspid (11–12 yr)

1st Premolar (10–11 yr)

2nd Premolar (10–12 yr)

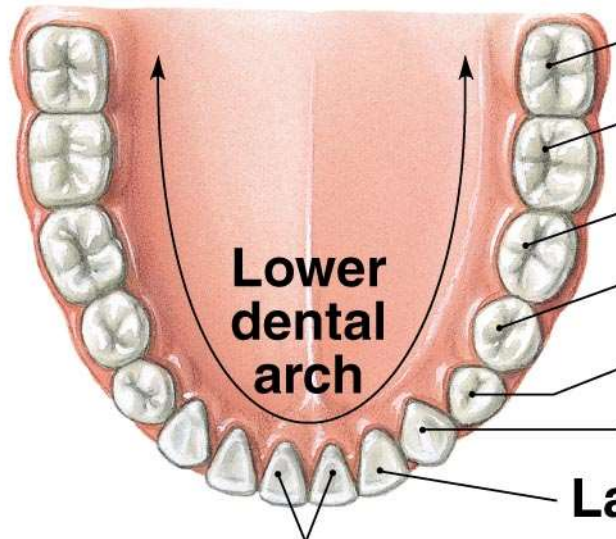
1st Molar (6–7 yr)

2nd Molar (12–13 yr)

3rd Molar (17–21 yr)

**Upper
dental
arch**

Hard palate



3rd Molar (17–21 yr)

2nd Molar (11–13 yr)

1st Molar (6–7 yr)

2nd Premolar (11–12 yr)

1st Premolar (10–12 yr)

Cuspid (9–10 yr)

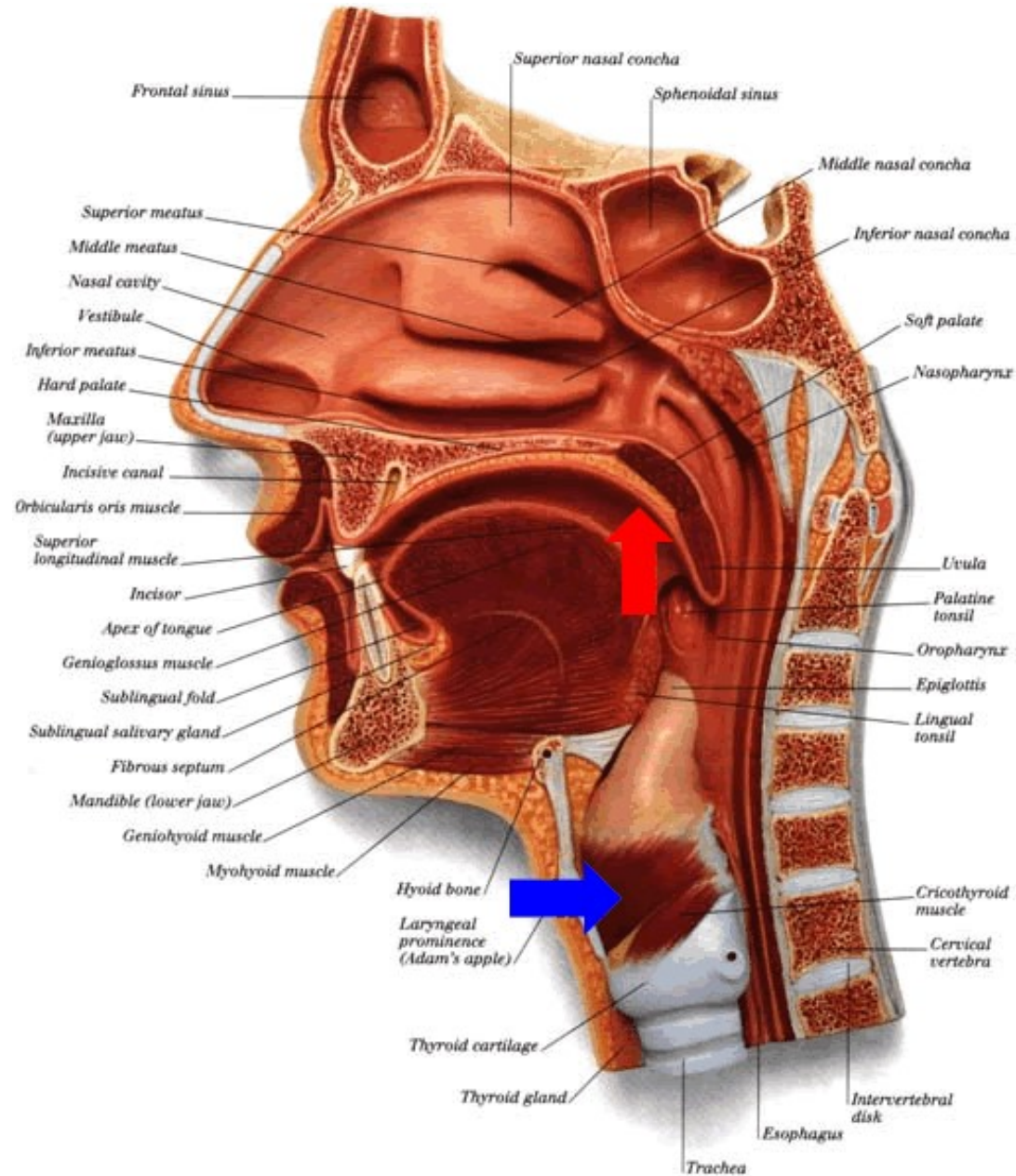
Lateral incisor (7–8 yr)

**Lower
dental
arch**

Central incisors (6–7 yr)

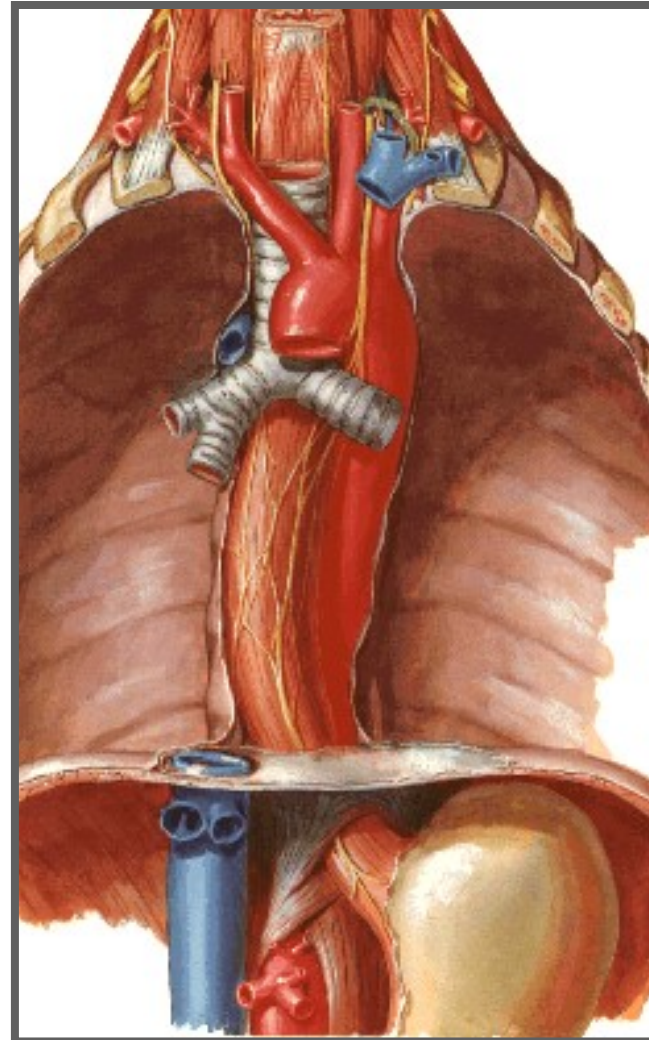
(c) Secondary teeth

FARINGE



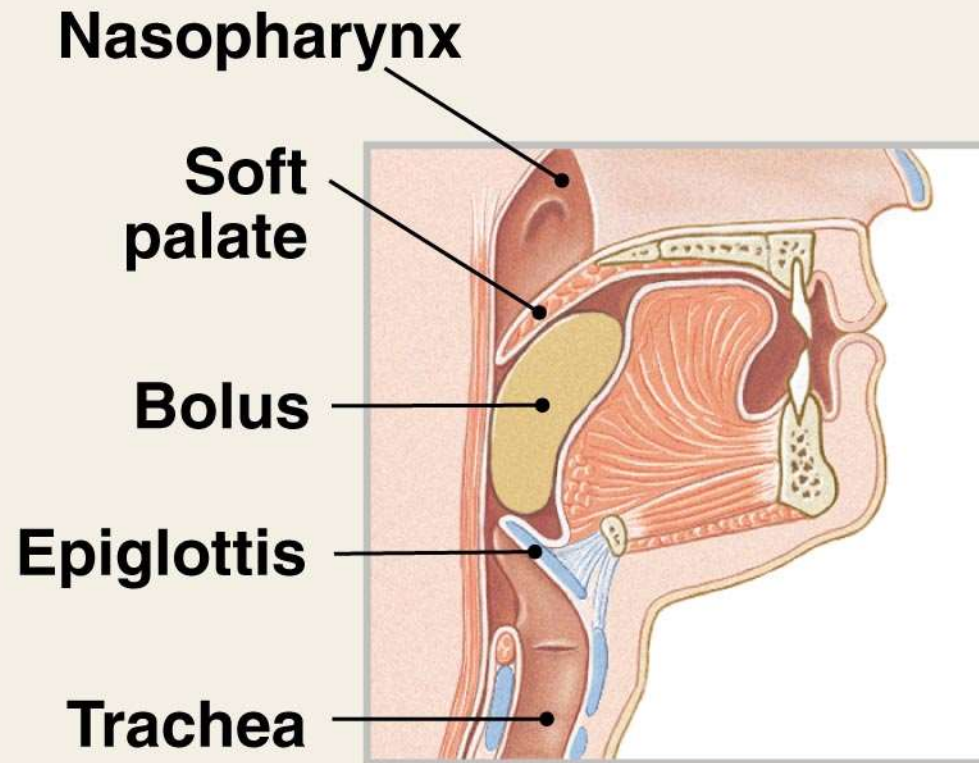
ESÔFAGO

- Cervical
- Torácica
- Abdominal
- Movimentos peristálticos



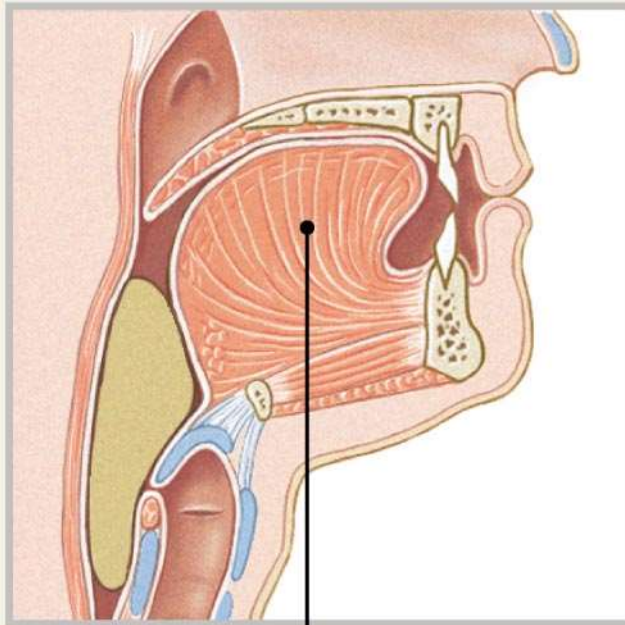
STEP 1

Oral phase



STEP 2

Pharyngeal phase

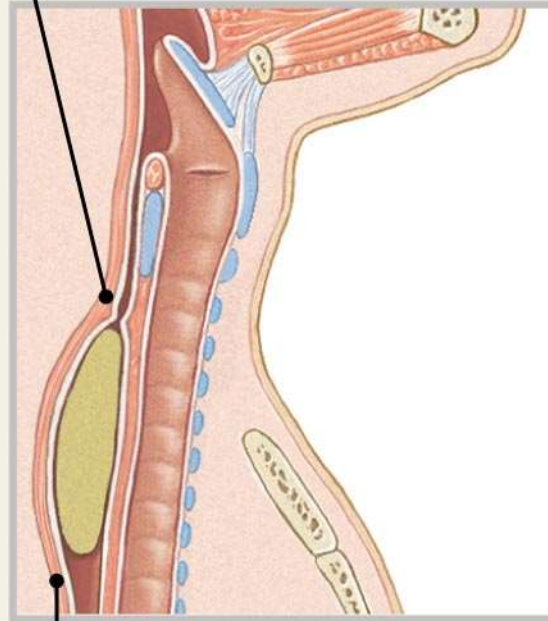


Tongue

STEP 3

Esophageal phase

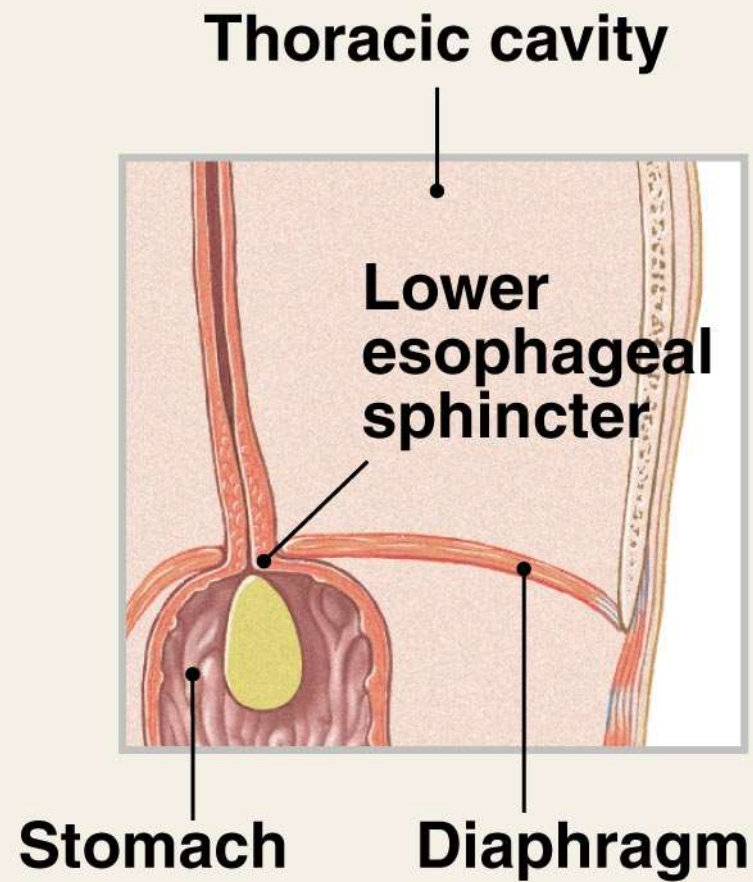
Peristalsis



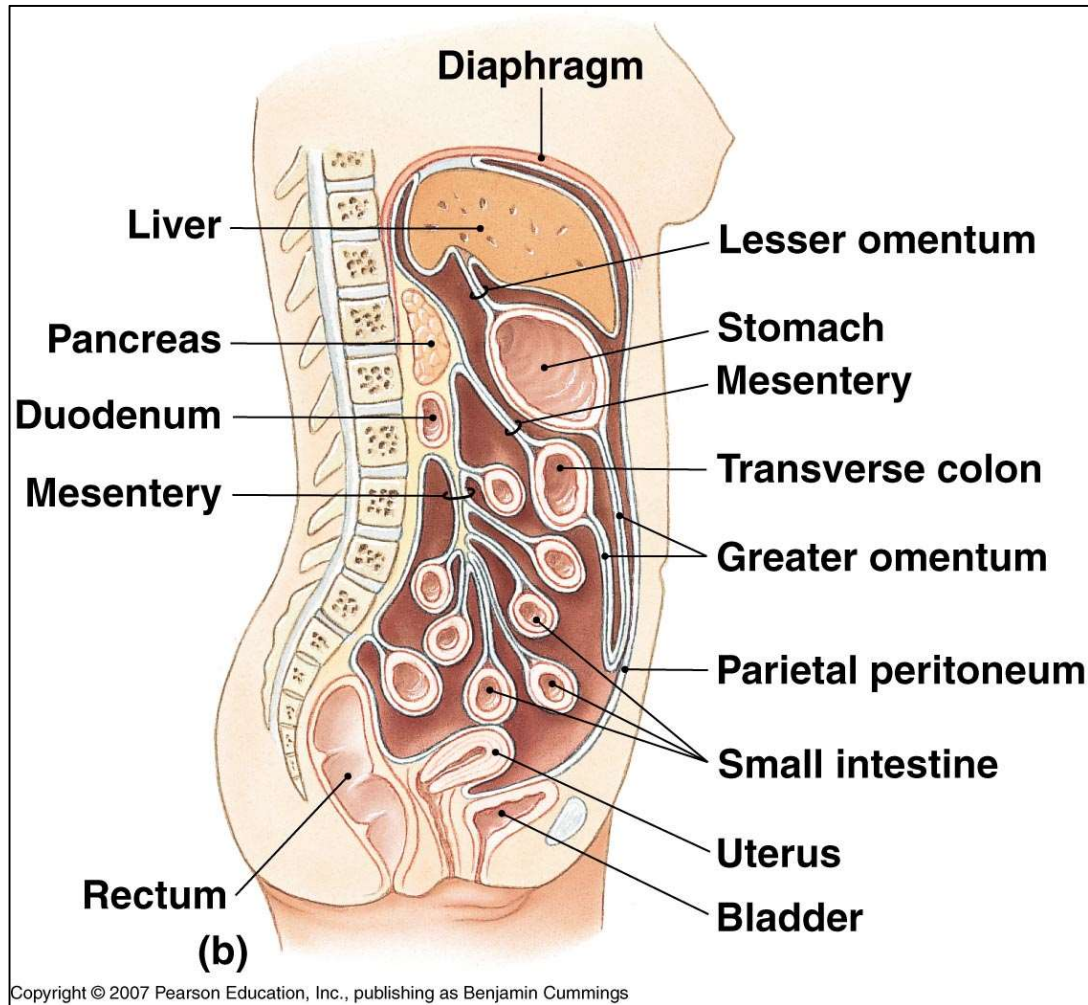
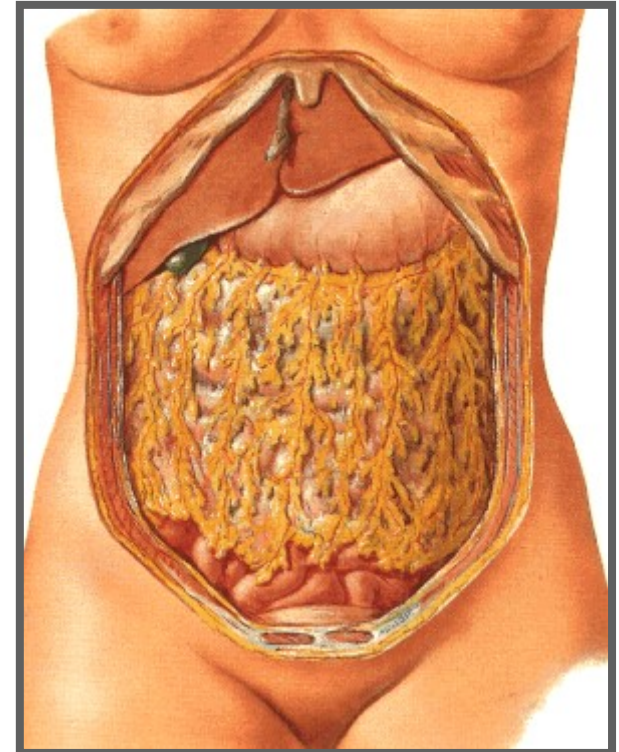
Esophagus

STEP 4

Bolus enters stomach



PERITÔNIO



OMENTO MAIOR

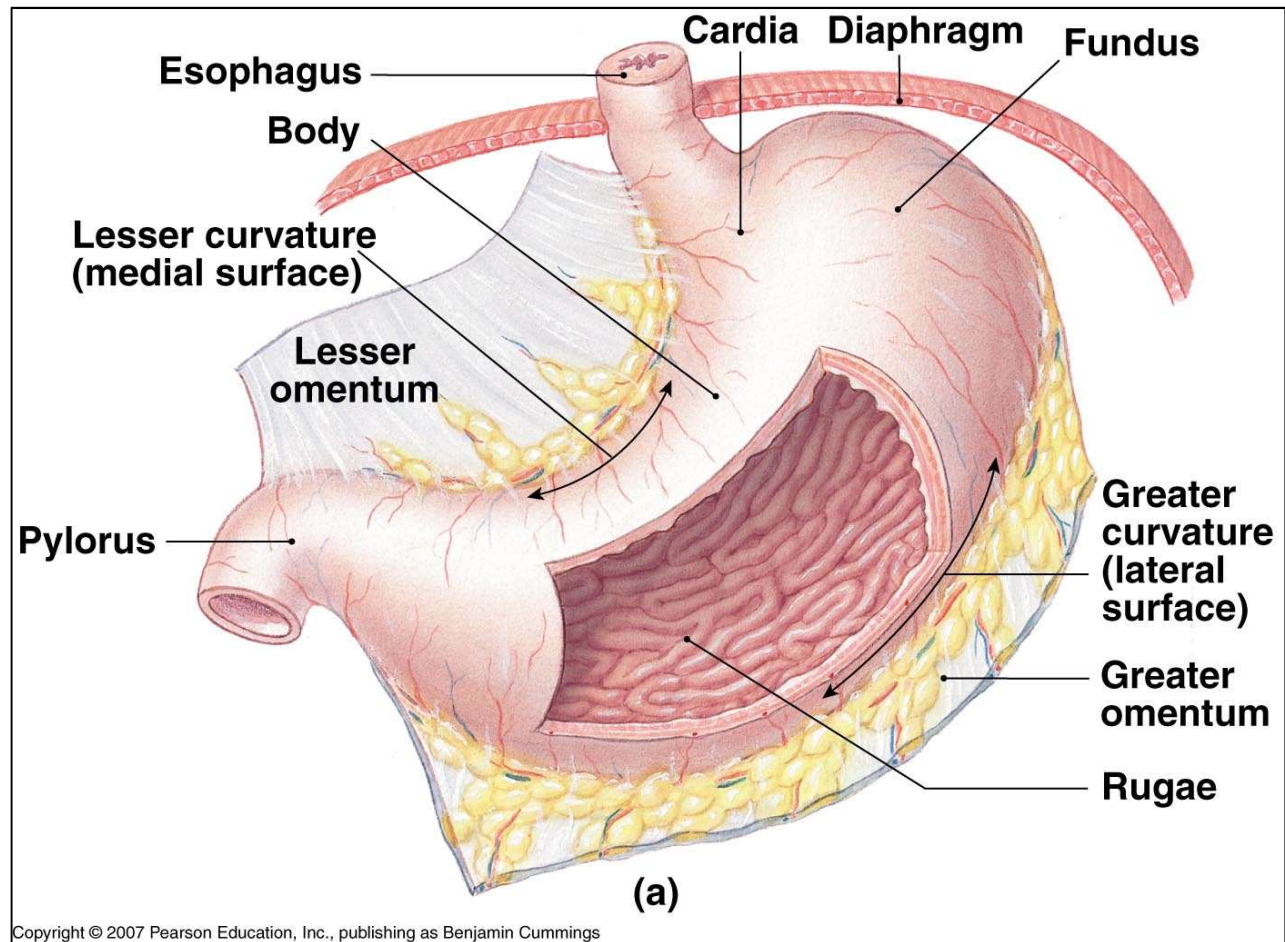
O omento maior é uma prega peritoneal, conectada à curvatura maior do estômago e região proximal do duodeno.

Ele tem um trajeto descendente, se dobra e se fixa à superfície mais anterior do colo transverso e mesentério.

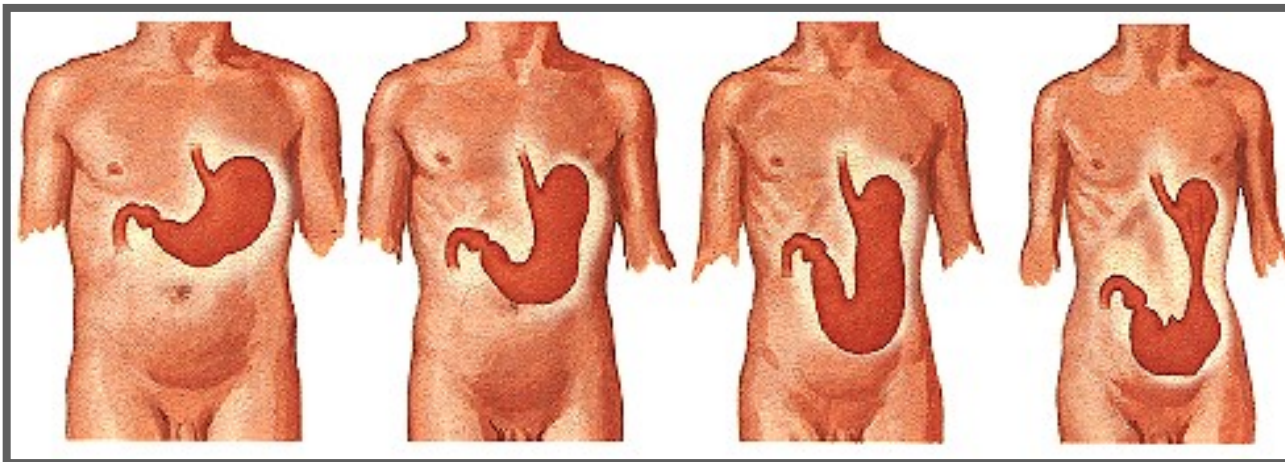


ESTÔMAGO

- Parte gástrica
- Fundo
- Corpo
- Parte pilórica
- Curvaturas:
 - Maior
 - Menor



ESTÔMAGO



INTESTINO DELGADO

- Duodeno

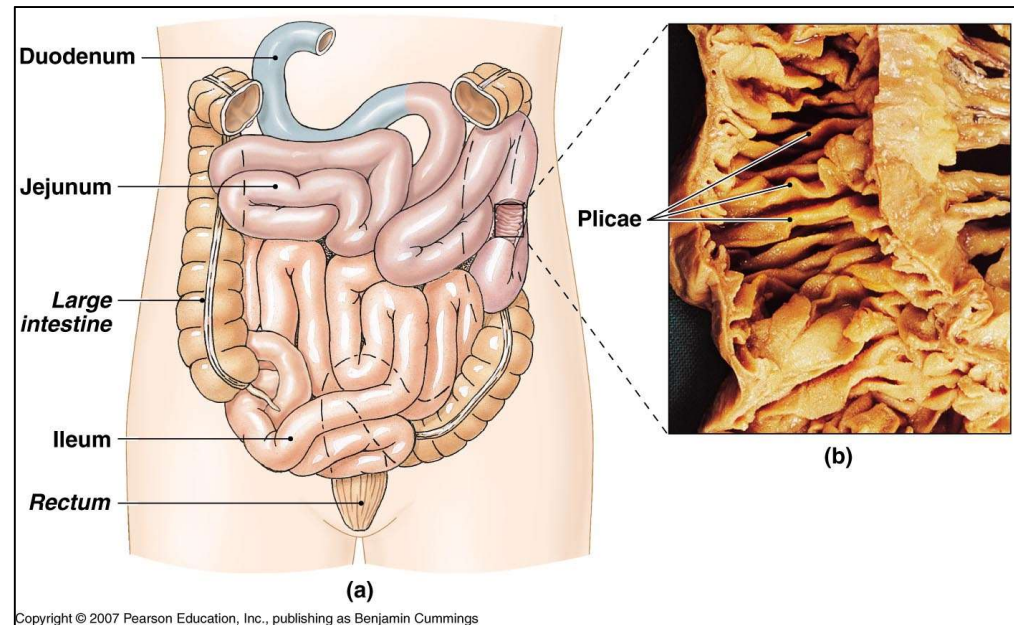
Estende-se do piloro à flexura duodeno-jejunal

Quase todo retroperitoneal

Desembocam:

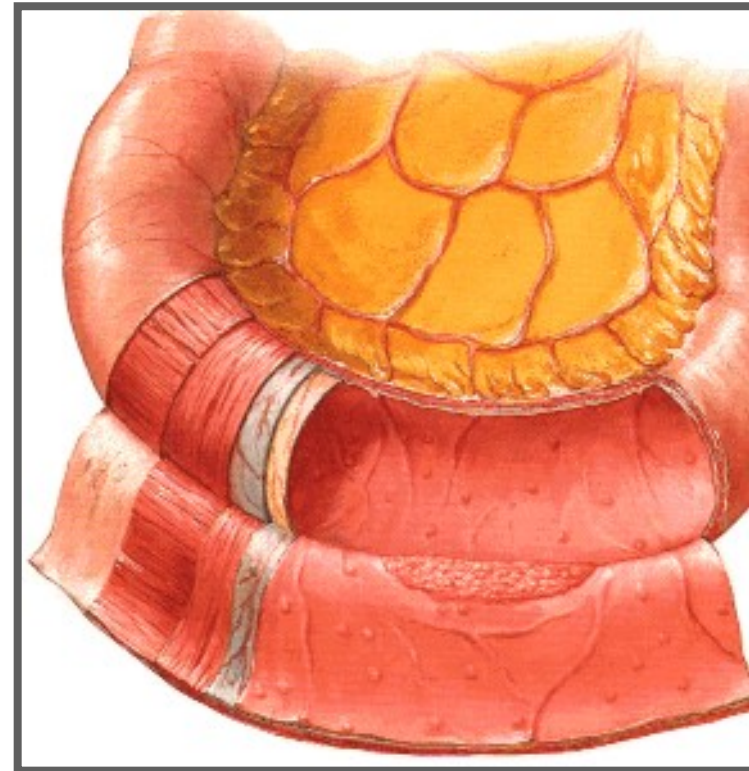
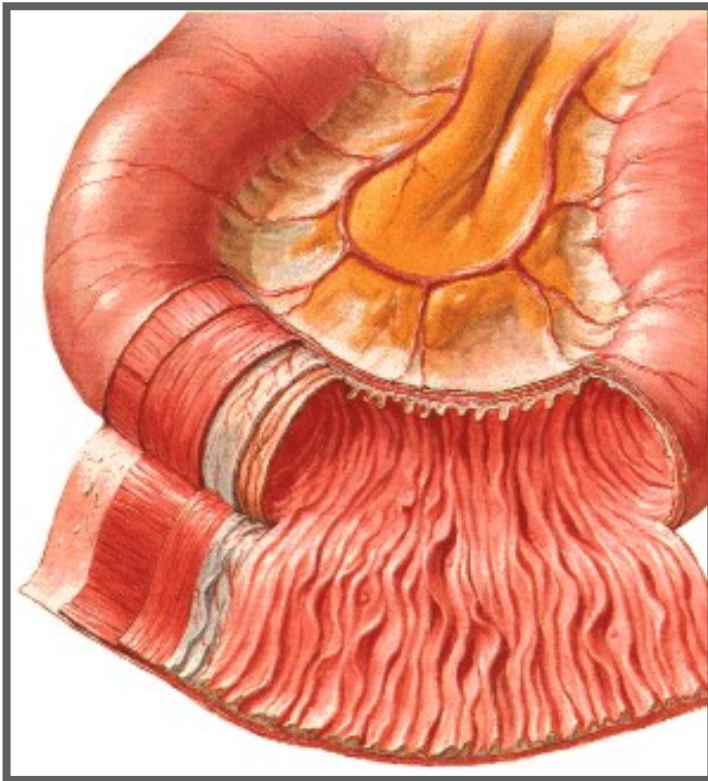
1. Ducto colédoco: bile
2. Ducto pancreático: suco pancreático

Abertura comum: papila maior do duodeno



INTESTINO DELGADO

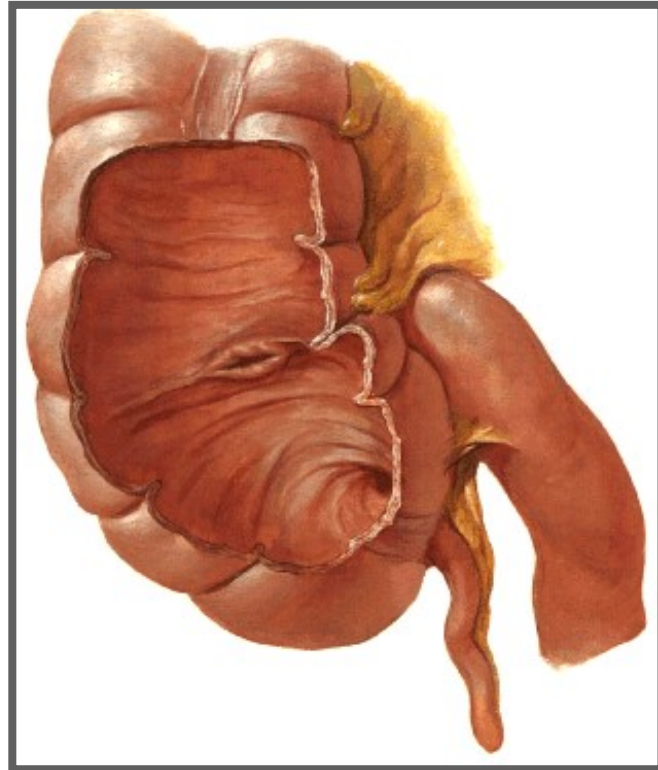
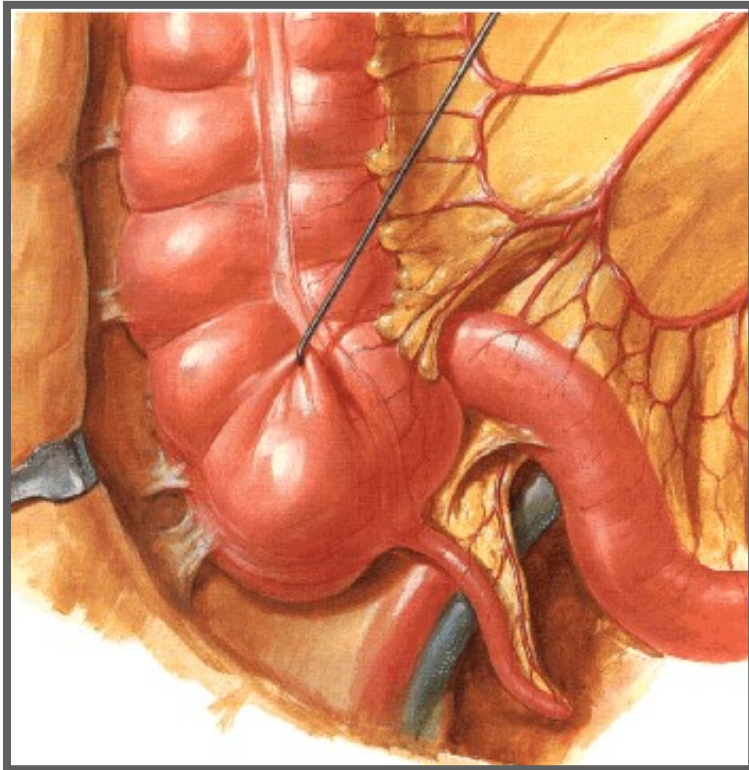
- Jejuno
- Íleo



INTESTINO GROSSO

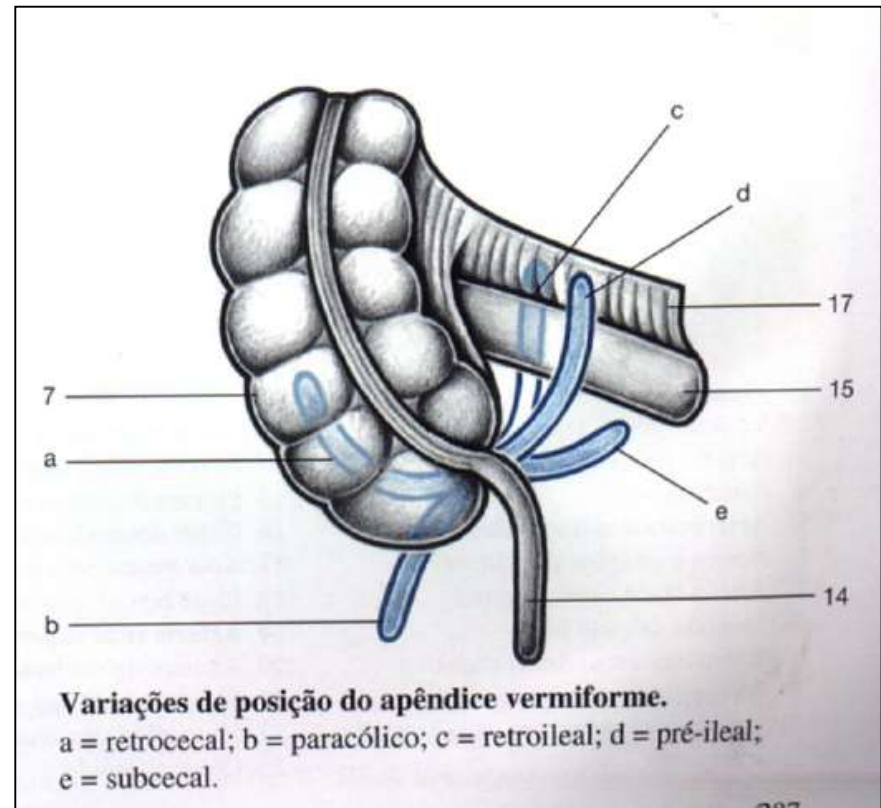
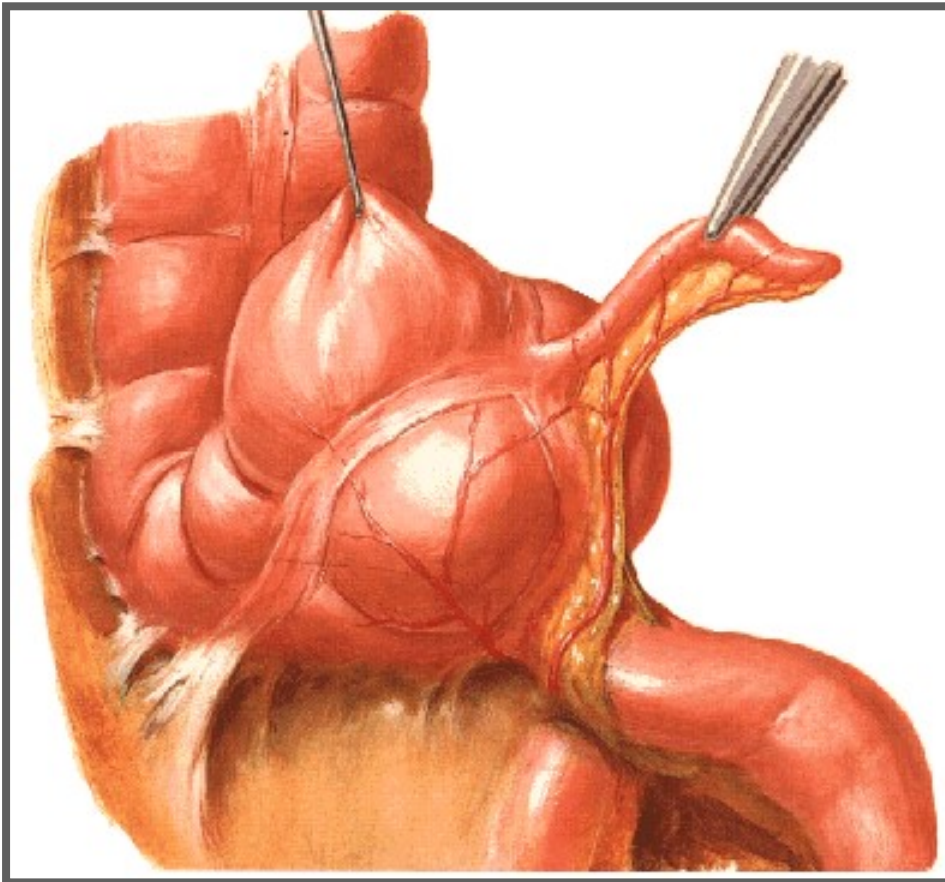
- Cécum

Está situado abaixo do nível de desembocadura do íleo.



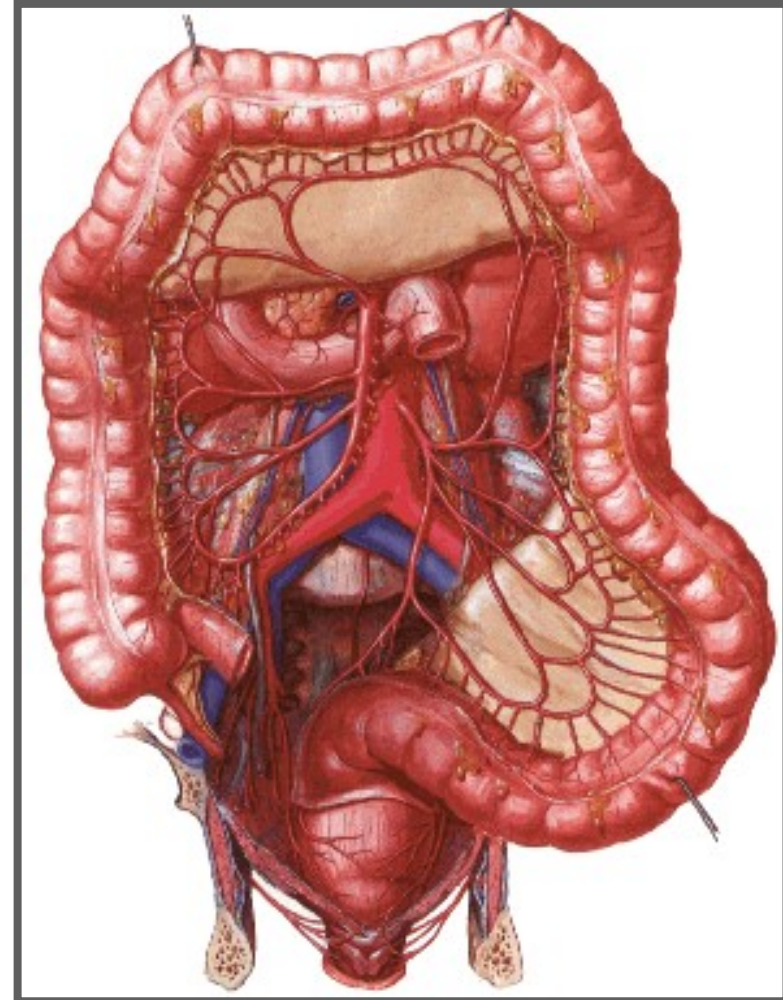
INTESTINO GROSSO

- Apêndice vermiforme



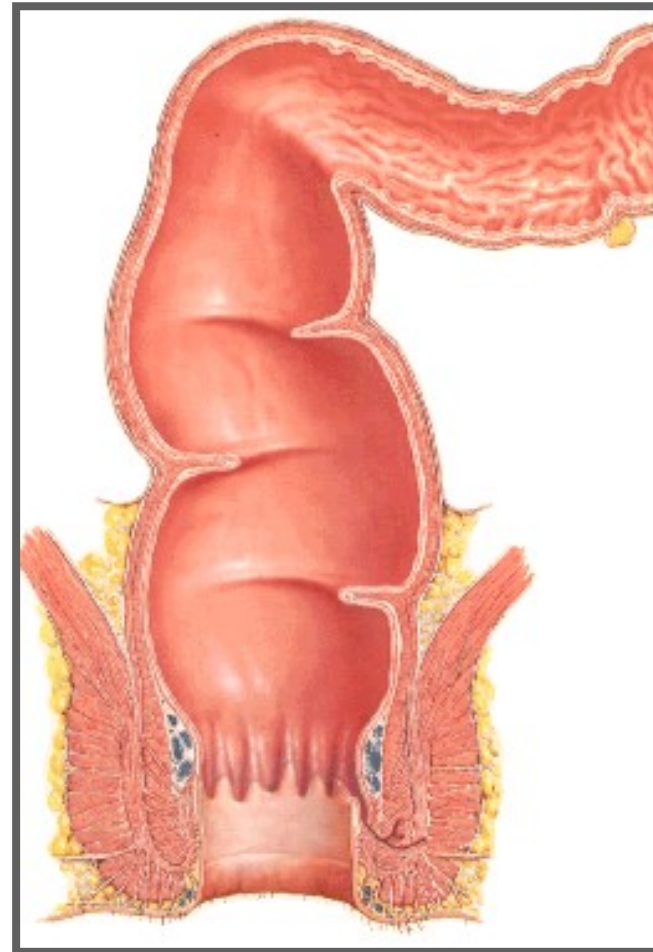
INTESTINO GROSSO

- Cólon ascendente
- Cólon transverso
- Cólon descendente
- Cólon sigmóide



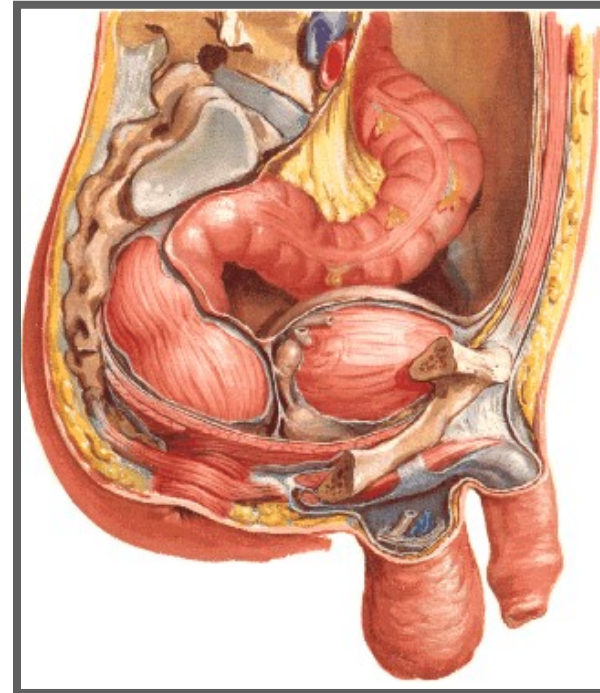
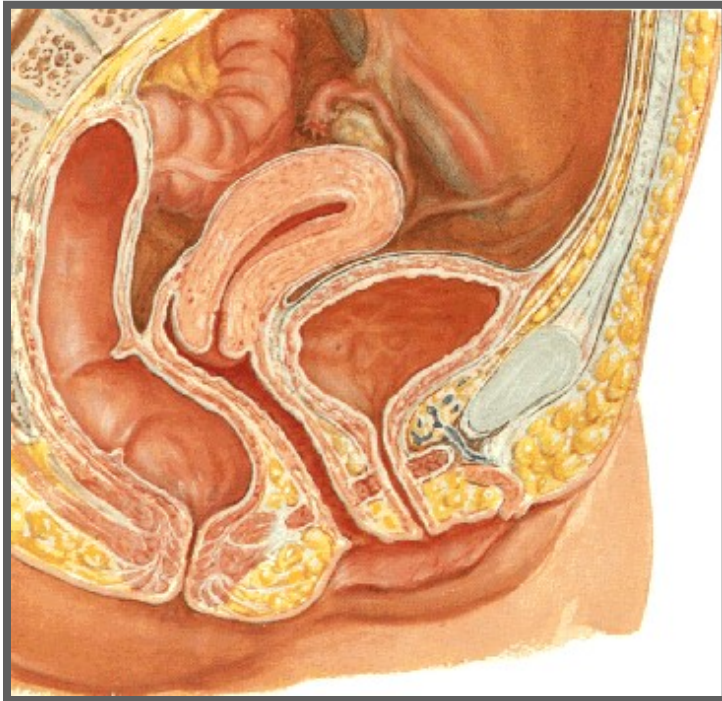
INTESTINO GROSSO

- Reto
- Ânus



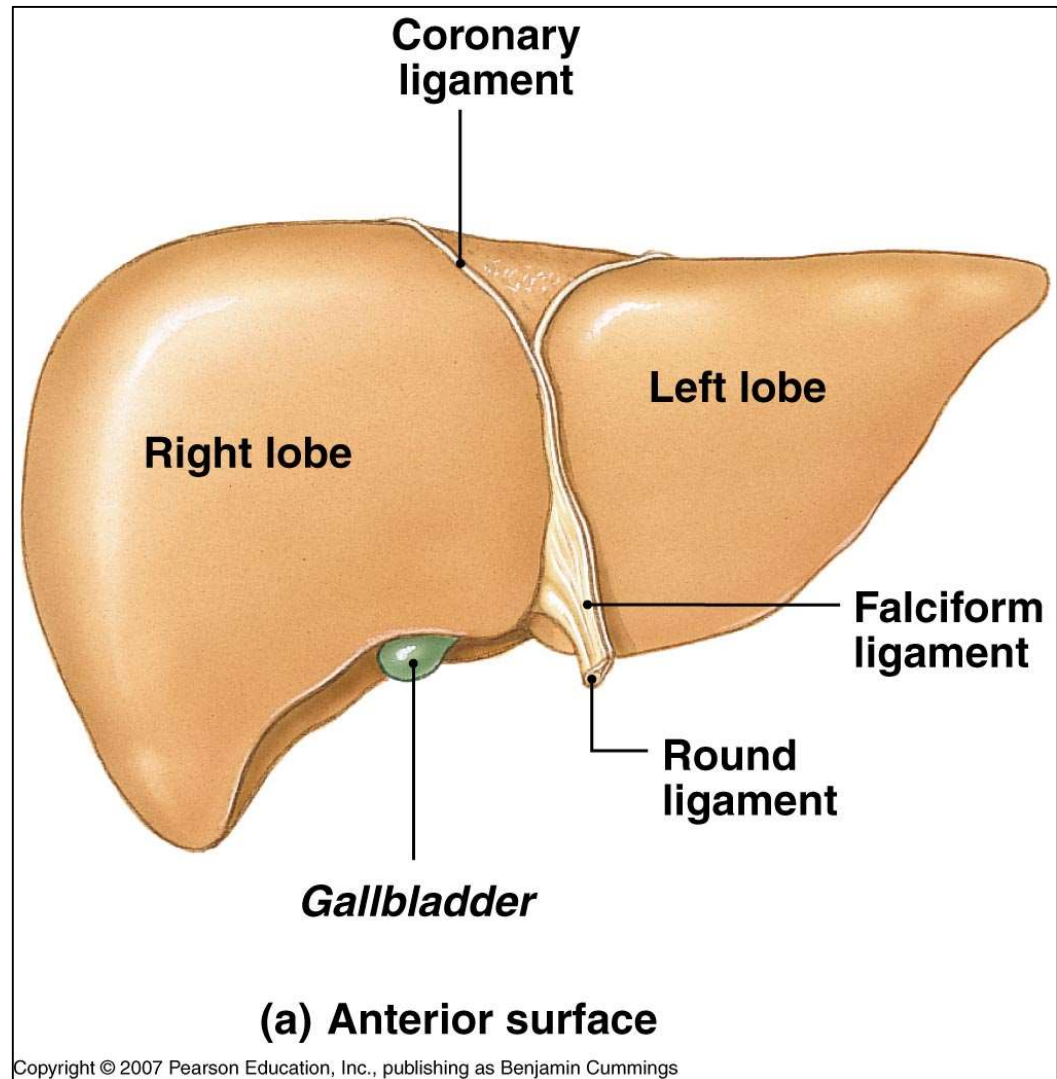
INTESTINO GROSSO

- Variações da posição do reto com relação ao sexo:

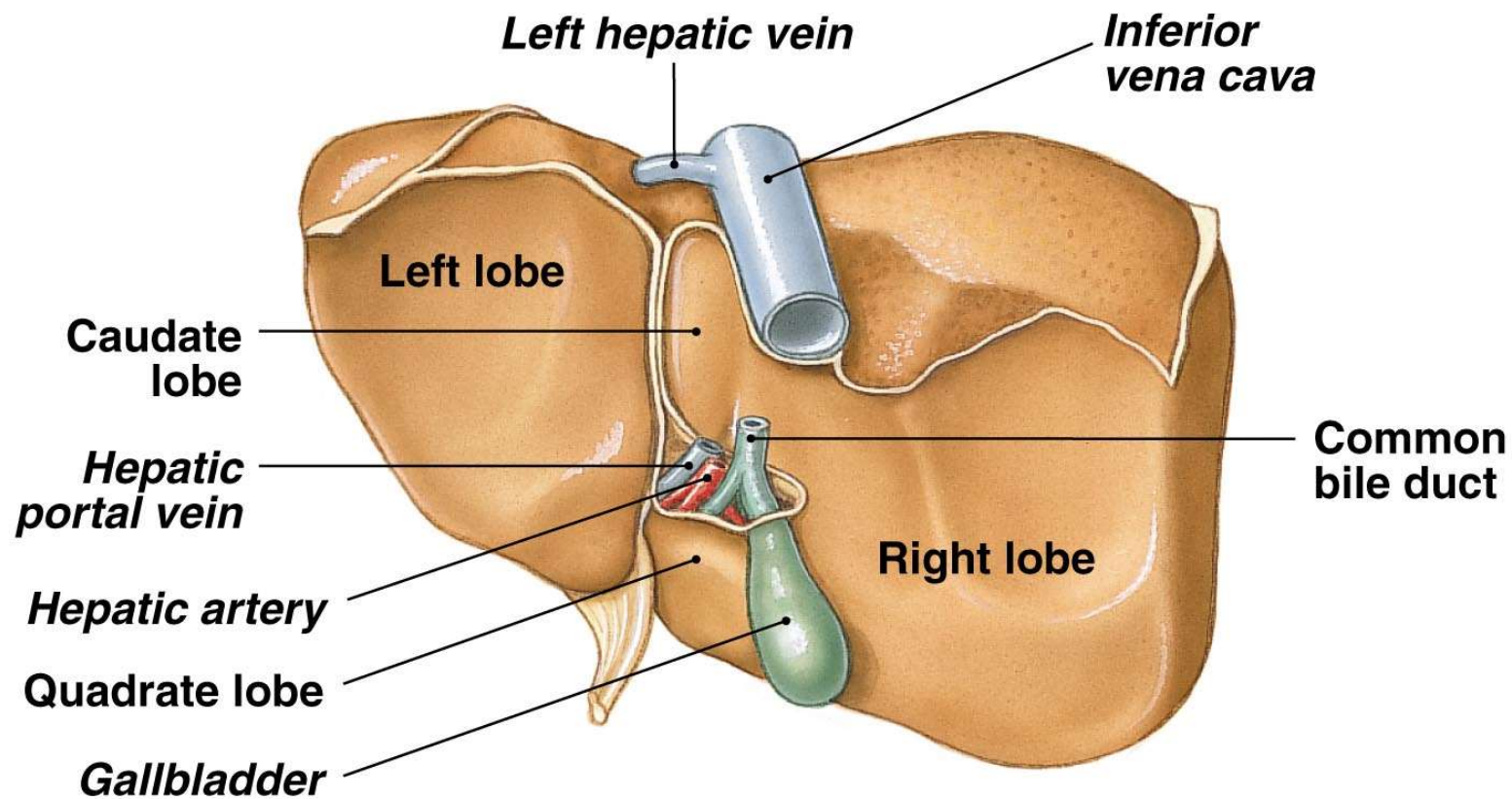


FÍGADO

- 2 faces:
 - Diafragmática
 - Visceral
- 4 lobos:
 - Direito
 - Esquerdo
 - Caudado
 - quadrado
- Porta do fígado

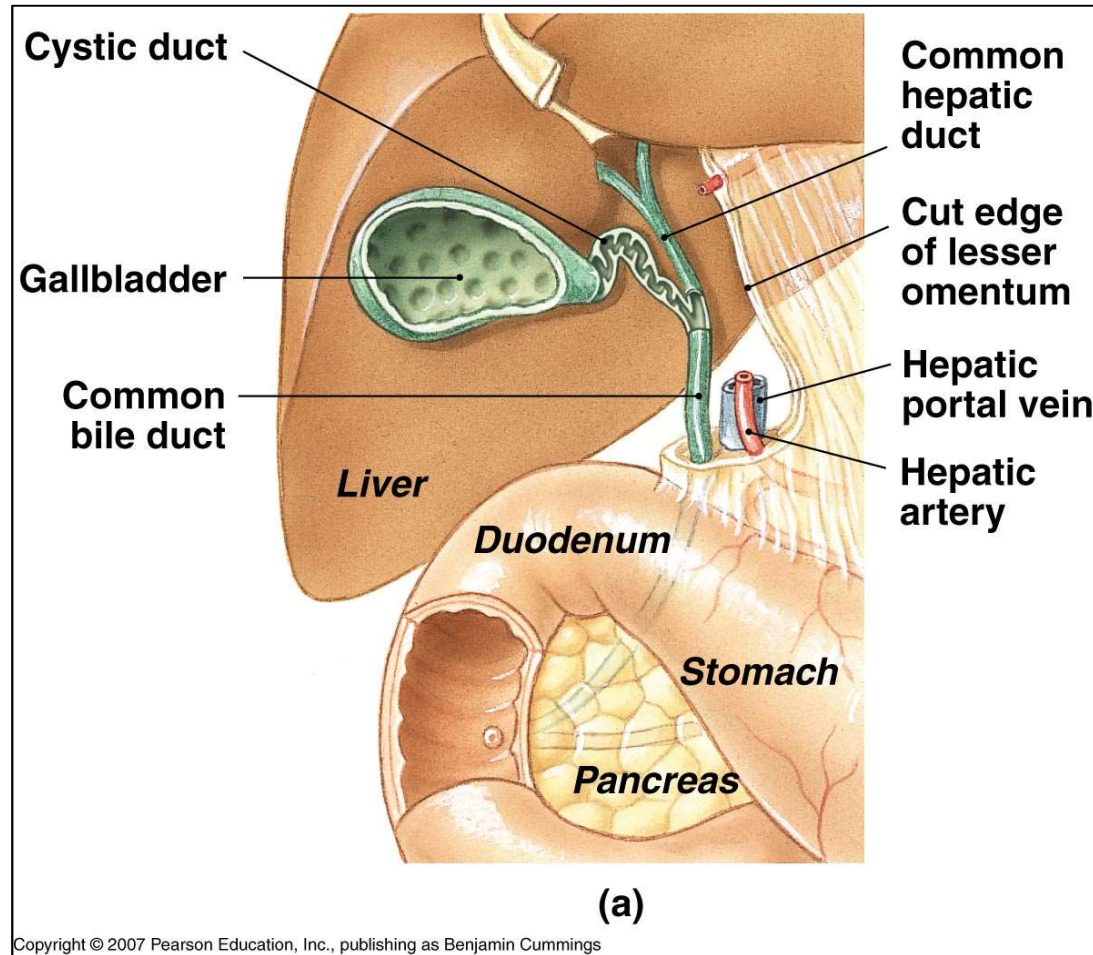


FÍGADO



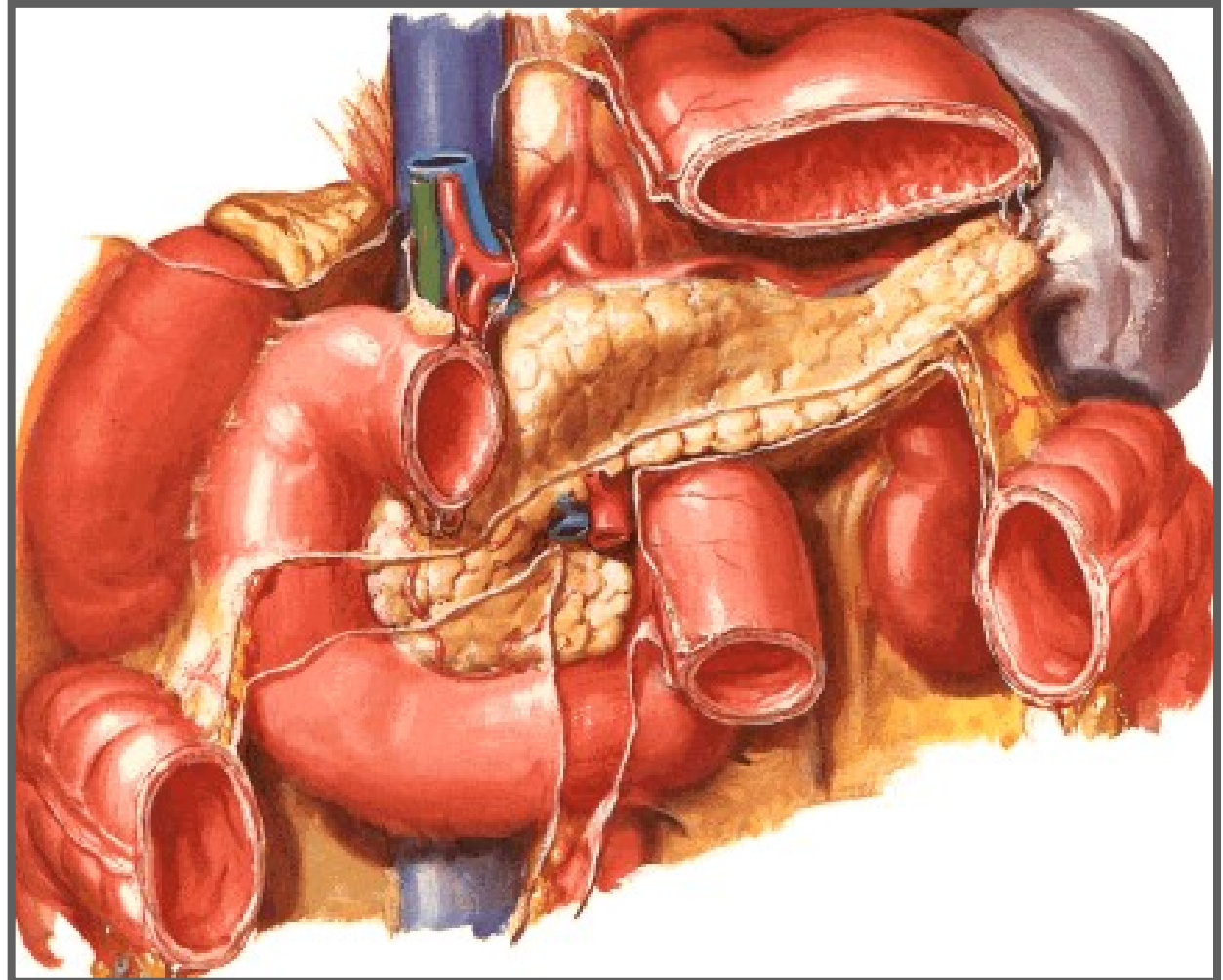
(b) Posterior surface

Fígado



PÂNCREAS

- 3 partes:
 - Cabeça
 - Corpo
 - cauda



IRRIGAÇÃO E DRENAGEM ABDOMINAL



Tributárias da veia porta e ramos da artéria mesentérica superior (injetadas com soluções coloridas). Azul = veias; vermelho = artérias. Uma lâmina de peritônio foi retirada para expor as arcadas vasculares do intestino. Parte da cabeça do pâncreas e o mesocólon também foram retirados para expor vasos mais profundos.

- | | | |
|--|------------------------------|-----------------------------------|
| 1 Omento maior (rebatido) | 9 Artéria cólica direita | 18 Artéria cólica média |
| 2 Cólon transverso (levantado superiormente) | 10 Artéria ileocólica | 19 Jejunum |
| 3 Tronco celíaco | 11 Artéria apendicular | 20 Artérias jejunais |
| 4 Veia porta | 12 Ceco | 21 Arcadas arteriais do intestino |
| 5 Veia mesentérica superior | 13 Mesocólon transverso | 22 Veias jejunais |
| 6 Artéria mesentérica superior | 14 Artéria e veia esplênicas | 23 Artérias ileais |
| 7 Veia cólica direita | 15 Pâncreas (seccionado) | 24 Veia ileal |
| 8 Veia ileocólica | 16 Artéria e veia renais | 25 Íleo com mesentério |
| | 17 Flexura duodenojejunal | |