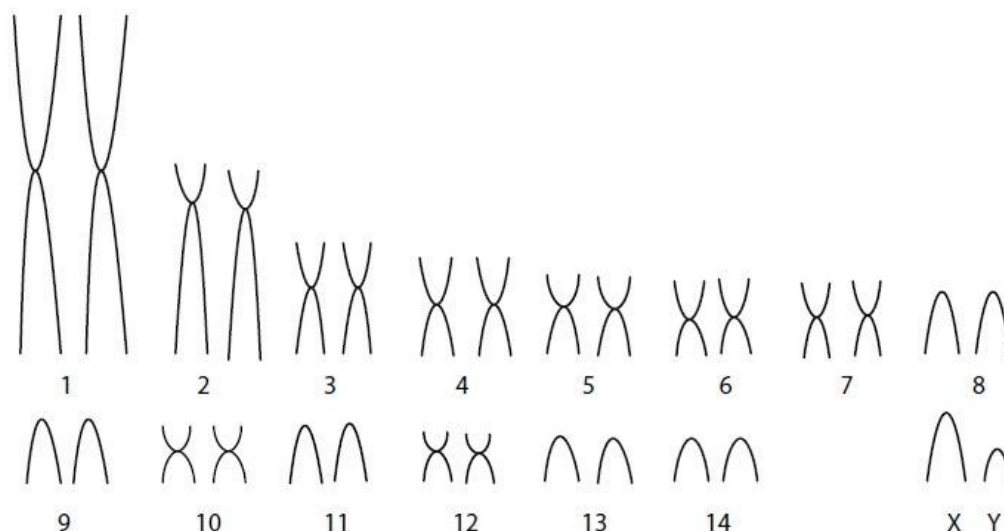


# *Pecari tajacu* (Linnaeus, 1758)

Cariótipo de Lima *et al.* (2004)

2n	NF	Cromossomo X	Cromossomo Y	Localidade	Coordenada
30	46	Acrocêntrico médio	Acrocêntrico pequeno	Fazenda da praia, Ponta Grossa – PR (Brasil)	24°54'07.2"S, 50°25'23.0"W

Coloração Comum



\*Coloração disponível em Andrea *et al.* 2001

## Referência

Andrea, M. V. et al. Cytogenetical and histological studies in testis of *Tayassu tajacu* (Cateto), *Tayassu pecari* (Queixada) and a natural interspecific hybrid. *Journal of Animal Breeding and Genetics*, v. 118, n. 2, p. 125-133, 2001.

Lima, J. F. D. S., Guedes, F. B., Silva, R. W., Hass, I., Cavalli, I. J., Silva, J. D., ... & Sbalqueiro, I. J. (2004). Unexpected chromosomal alterations in *Tayassu tajacu* (Artiodactyla: Tayassuidae) in captivity. *Brazilian Journal of Veterinary Research and Animal Science*, 41(1), 10-13.

Link

<http://hdl.handle.net/11449/66640>

[http://www.scielo.br/scielo.php?script=sci\\_arttext&pid=S1413-95962004000100002](http://www.scielo.br/scielo.php?script=sci_arttext&pid=S1413-95962004000100002)

CIMAB