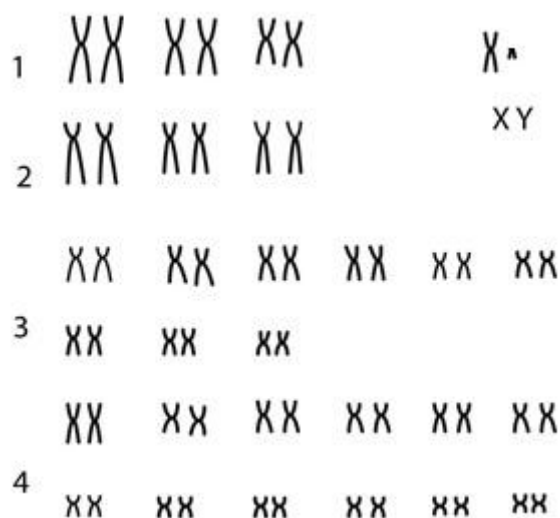


Myrmecophaga tridactyla (Linnaeus, 1758)

Cariótipo de Pereira Júnior *et al.* (2004)

2n	NF	Cromossomo X	Cromossomo Y	Localidade	Coordenada
60	108	Metacêntrico grande	Acrocêntrico pequeno	Zoológico de Belo Horizonte – MG (Brasil)	19°51'18.8"S,44°00'19.9"W

Coloração Comum



Referência

Pereira Júnior, Hélio Rubens Jacintho, Wilham Jorge, and Maria Elvira Loyola Teixeira da Costa. "Chromosome study of Anteaters (Myrmecophagidae, Xenarthra): a preliminary report." *Genetics and Molecular Biology* 27.3 (2004): 391-394.

Link

<http://www.scielo.br/pdf/gmb/v27n3/a14v27n3.pdf>