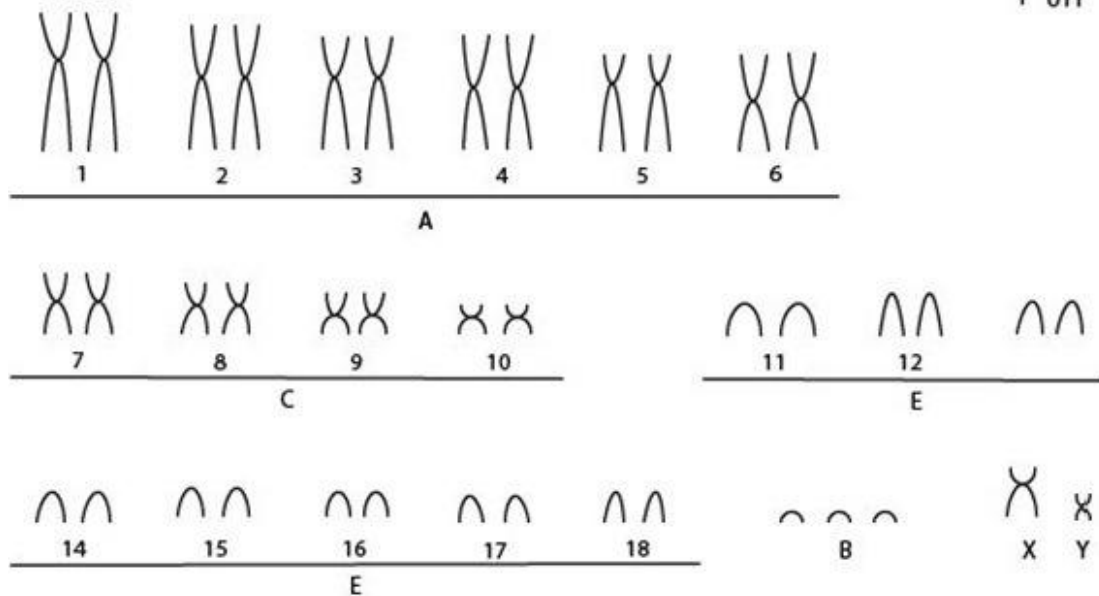


# *Mazama nana* (Hensel, 1872)

Cariótipo de Abril & Duarte (2008)

2n	NF	Cromossomo X	Cromossomo Y	Localidade
36 a 40	56 a 60	Metacêntrico médio	Metacêntrico pequeno	São Paulo (Brasil)

Coloração Comum



\*Coloração disponível em Duarte & Jorge (2003)

## Referência

Abril, V. V., & Duarte, J. M. B. (2008). Chromosome polymorphism in the Brazilian dwarf brocket deer, *Mazama nana* (Mammalia, Cervidae). *Genetics and Molecular Biology*, 31(1), 53-57.

Duarte, J. M B; Jorge, W.. Morphologic and Cytogenetic Description of the Small Red Brocket (*Mazama bororo* Duarte, 1996) in Brazil. *Mammalia*, v. 67, n. 3, p. 403-410, 2003.

Link

[http://www.scielo.br/scielo.php?pid=S1415-47572008000100011&script=sci\\_arttext](http://www.scielo.br/scielo.php?pid=S1415-47572008000100011&script=sci_arttext)

<http://hdl.handle.net/11449/67510>

CIMAB