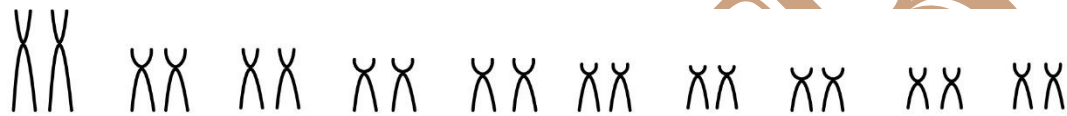


# *Lagothrix cana* (É. Geoffroy, 1812)

Cariótipo de Garcia et al. (1980)

2n	NF	Cromossomo X	Cromossomo Y	Localidade	Coordenada
62	90	Submetacêntrico médio	Acrocêntrico pequeno	Zoológico de Barcelona (Espanha)	41°23'10.8"N 2°11'23.5"E

Coloração



Referência

GARCÍA, M. et al. Banding patterns of the chromosomes of a specimen of *Lagothrix lagothericha cana*. **Genetica**, v. 54, n. 2, p. 181-184, 1980.

Link

<https://link.springer.com/content/pdf/10.1007/BF00055989.pdf>