



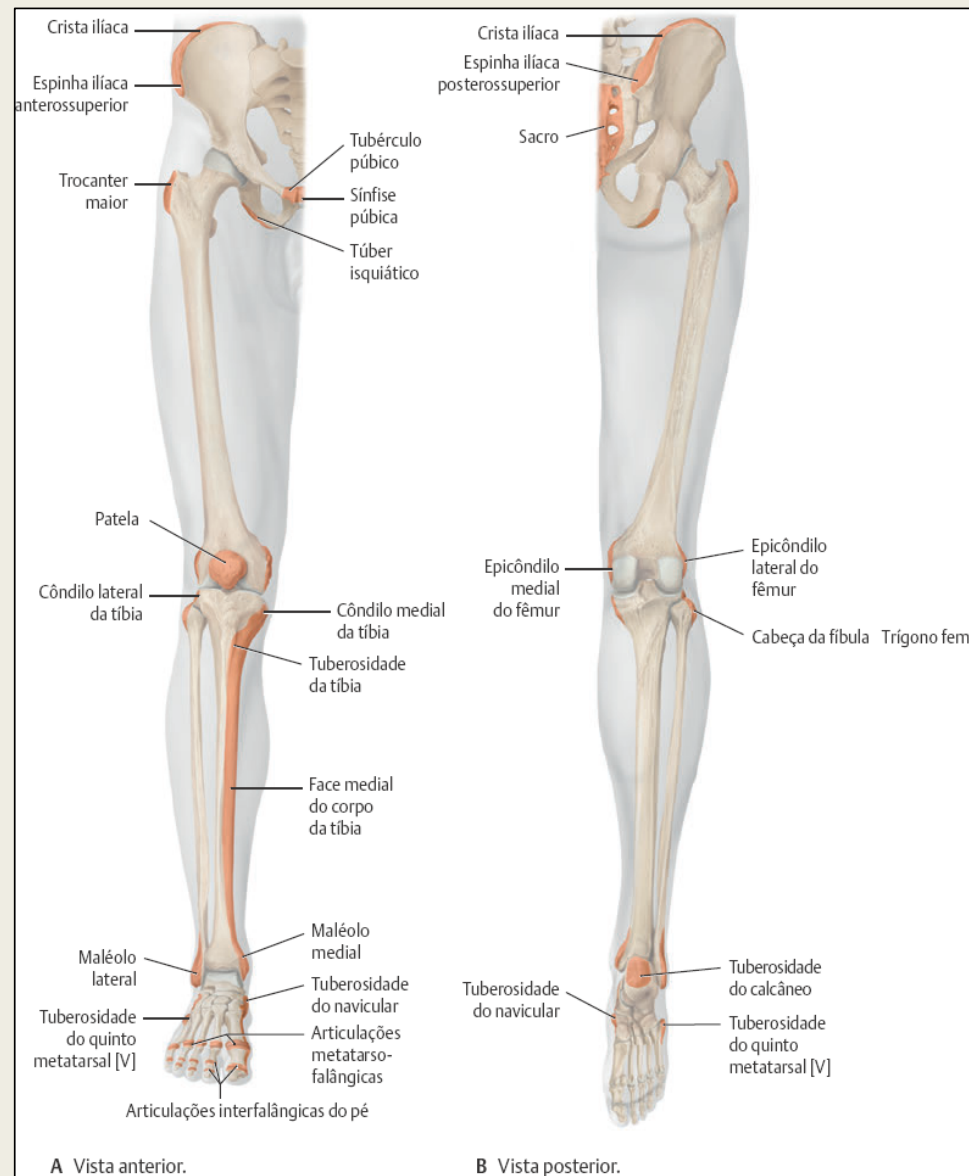
Universidade Federal  
do Espírito Santo

# PRANCHAS MEMBRO INFERIOR

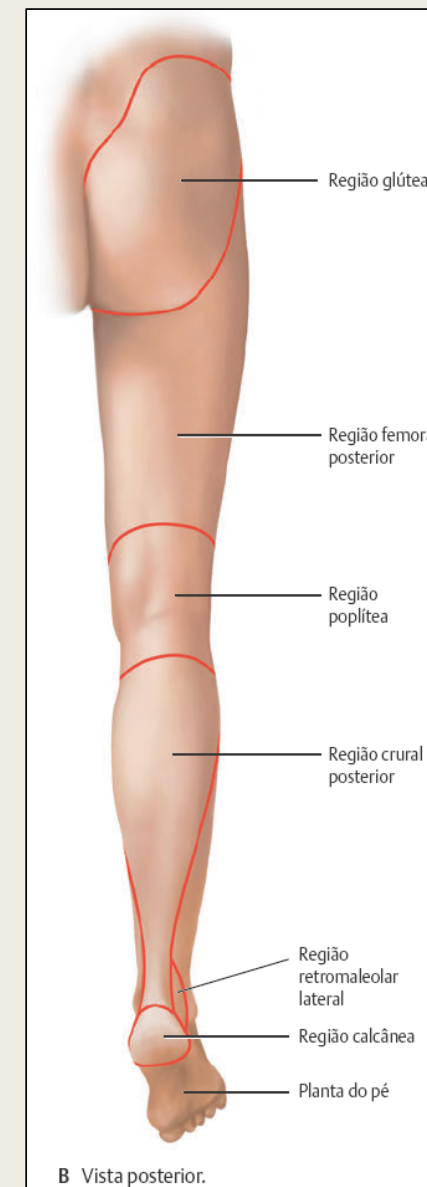
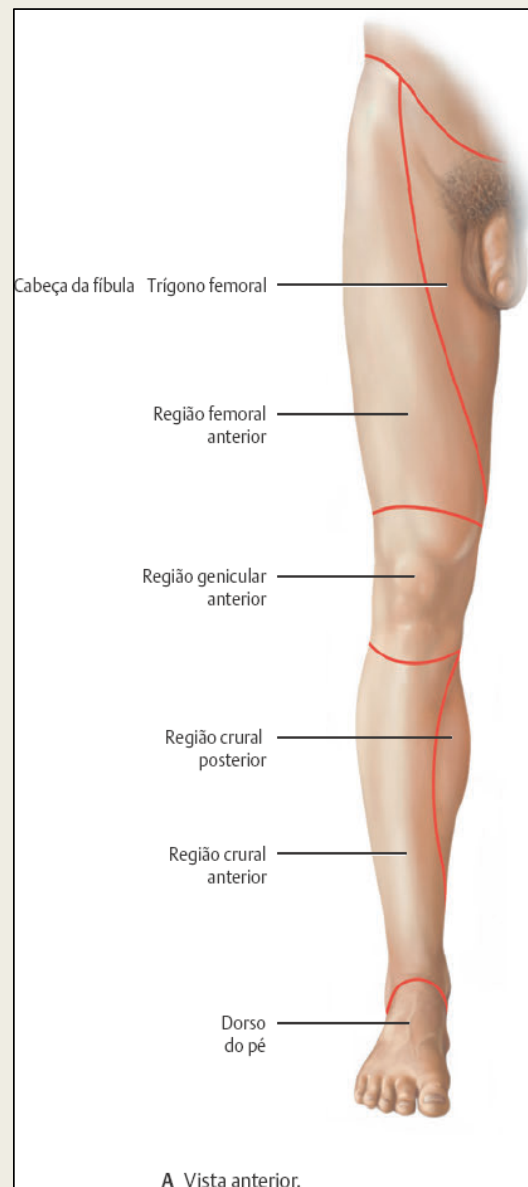
Aula prática de Anatomia Humana  
Curso: Enfermagem - CEUNES  
Profa. Roberta Paresque

# Anatomia de superfície

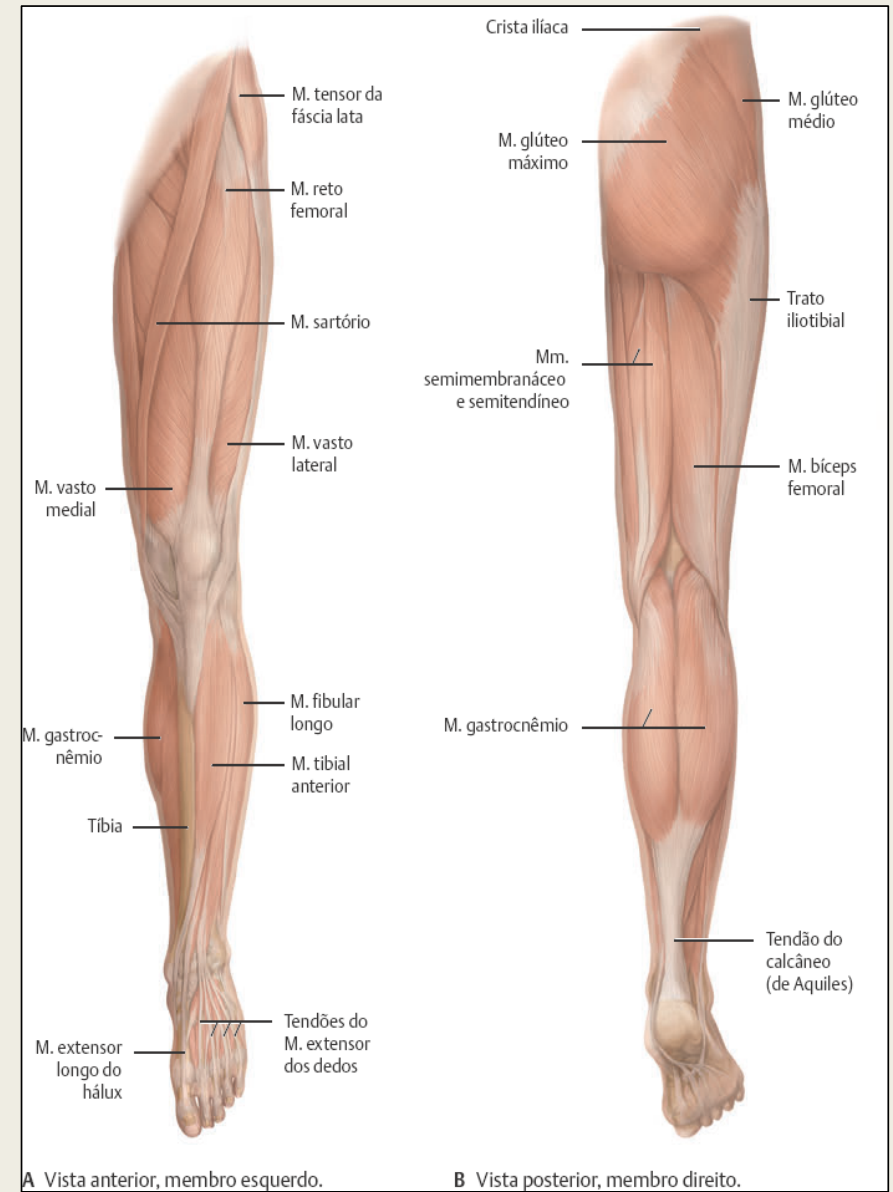
Proeminências ósseas palpáveis no membro inferior direito.



# Regiões do membro inferior direito

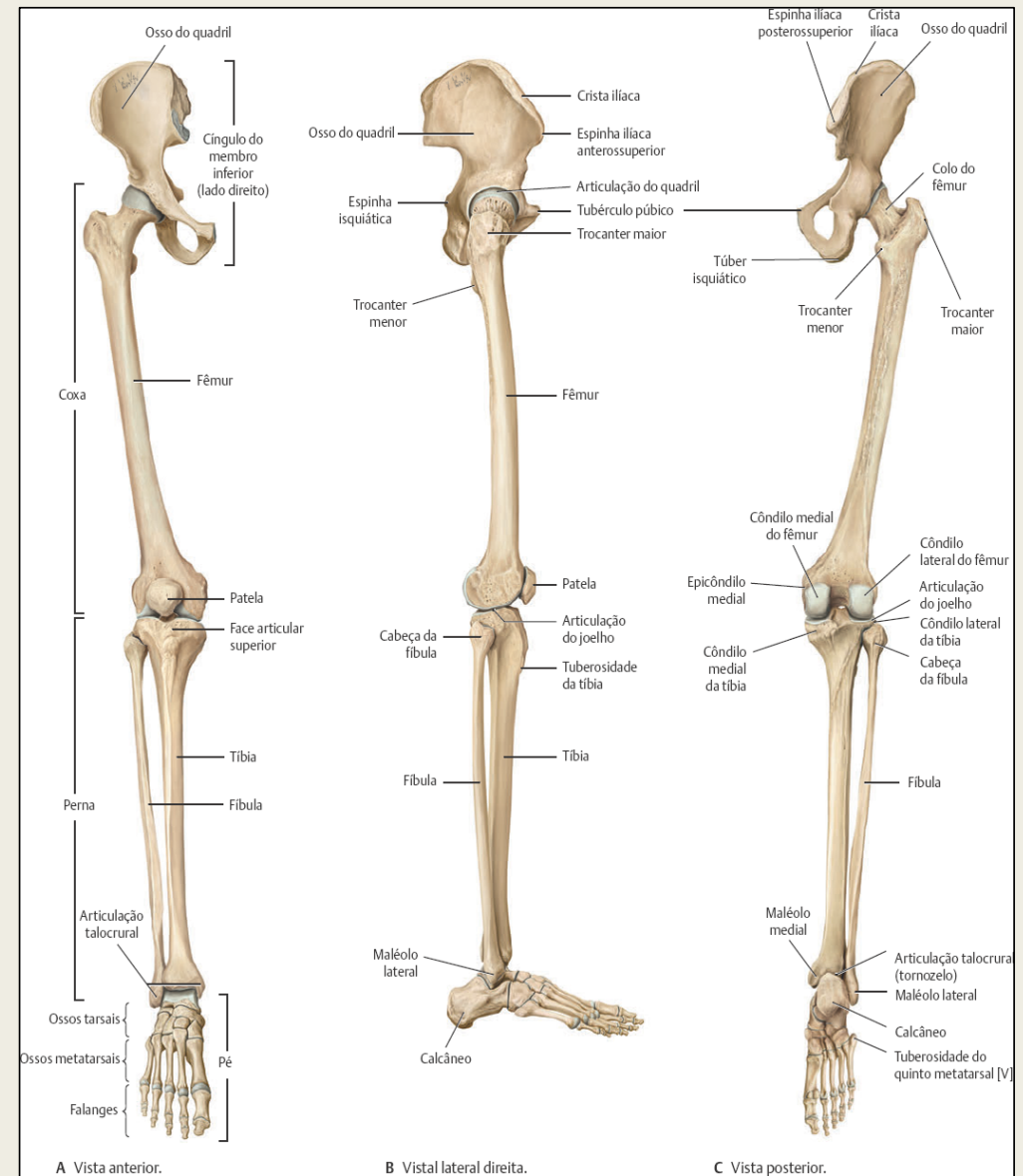


# Musculatura palpável do membro inferior



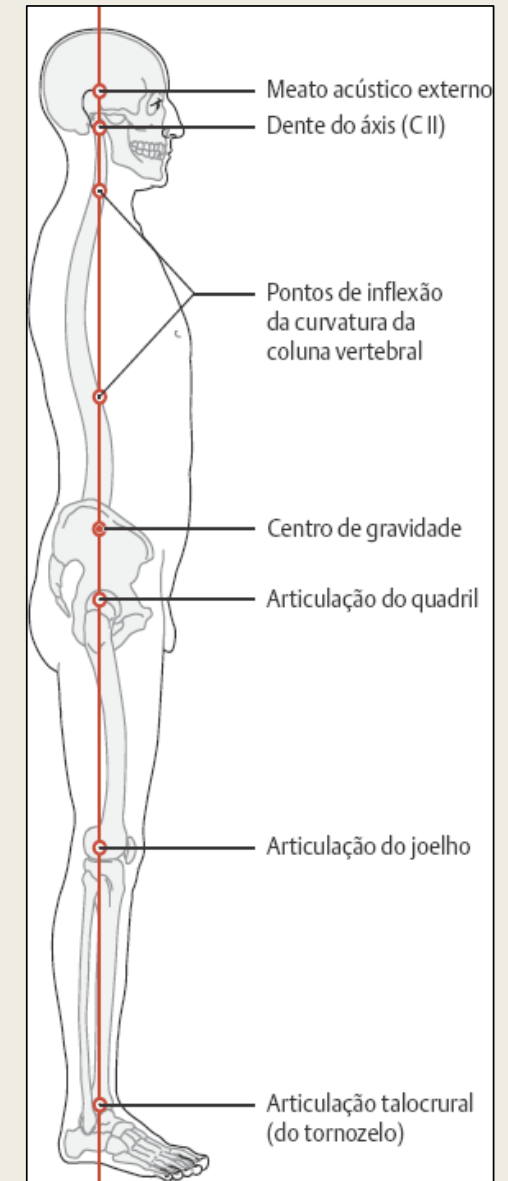
# Ossos do Membro Inferior

- O esqueleto do membro inferior consiste no osso do quadril e nos ossos da parte livre do membro inferior.
- O osso do quadril pareado está conectado ao tronco pela articulação sacroilíaca e, assim, forma o cingulo do membro inferior.
- A parte livre do membro inferior é dividida em coxa, perna e pé, conectando-se com o cingulo do membro inferior na articulação do quadril.
- A estabilidade do cingulo do membro inferior é importante na distribuição do peso da parte superior do corpo para os membros inferiores.



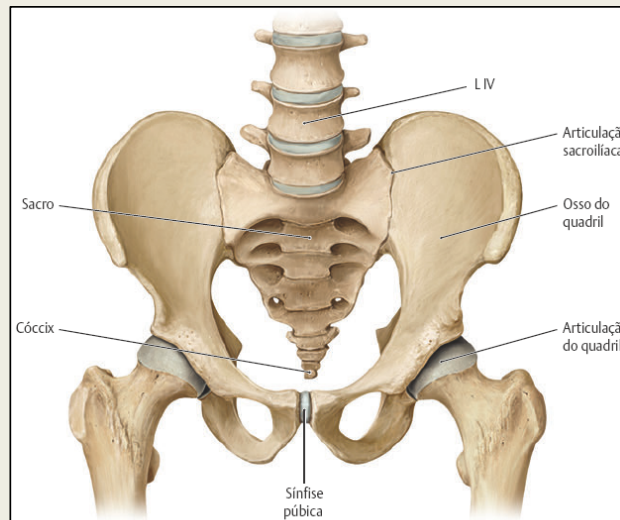
# Linha de gravidade

- Vista lateral direita.
- A linha de gravidade segue verticalmente do centro de gravidade do corpo até o solo com pontos de interseção característicos.

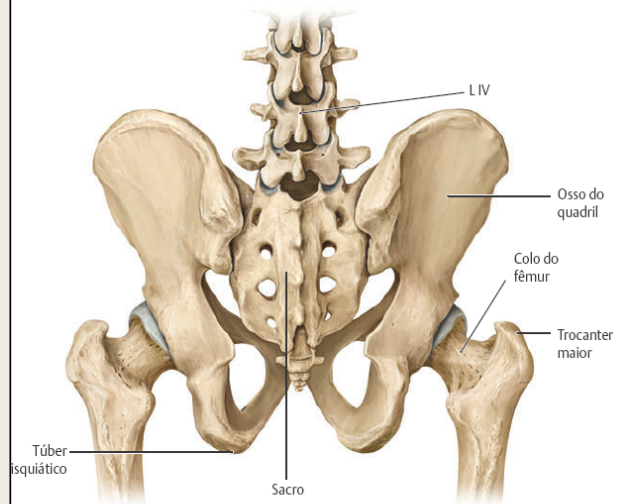


# Ossos do quadril e sua relação com os ossos do tronco

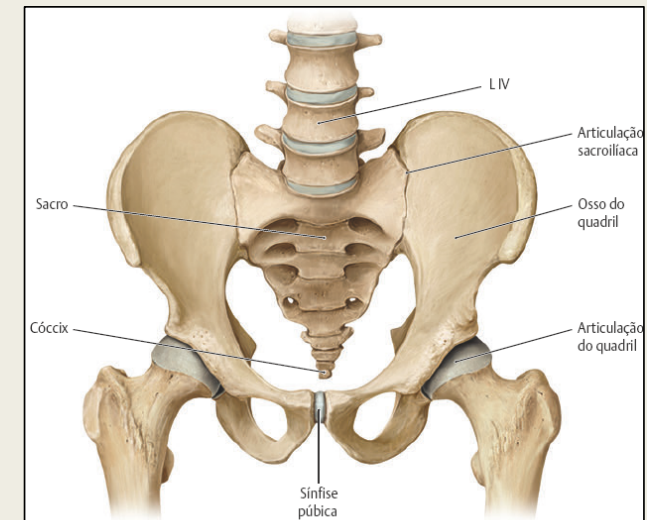
Os dois ossos do quadril e o sacro formam o cingulo do membro inferior



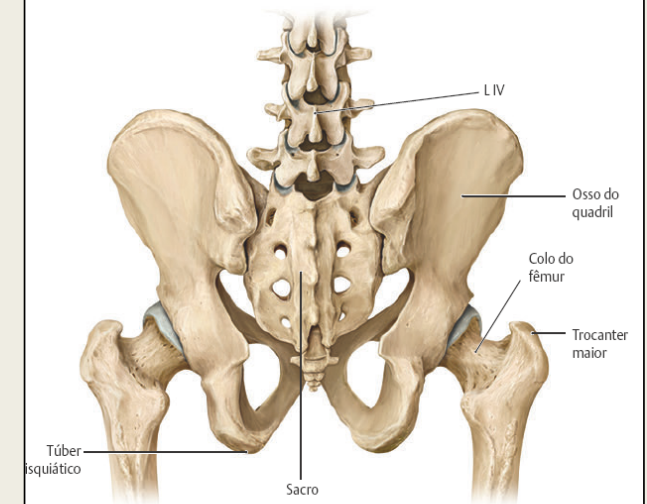
A Vista anterior.



B Vista posterior.

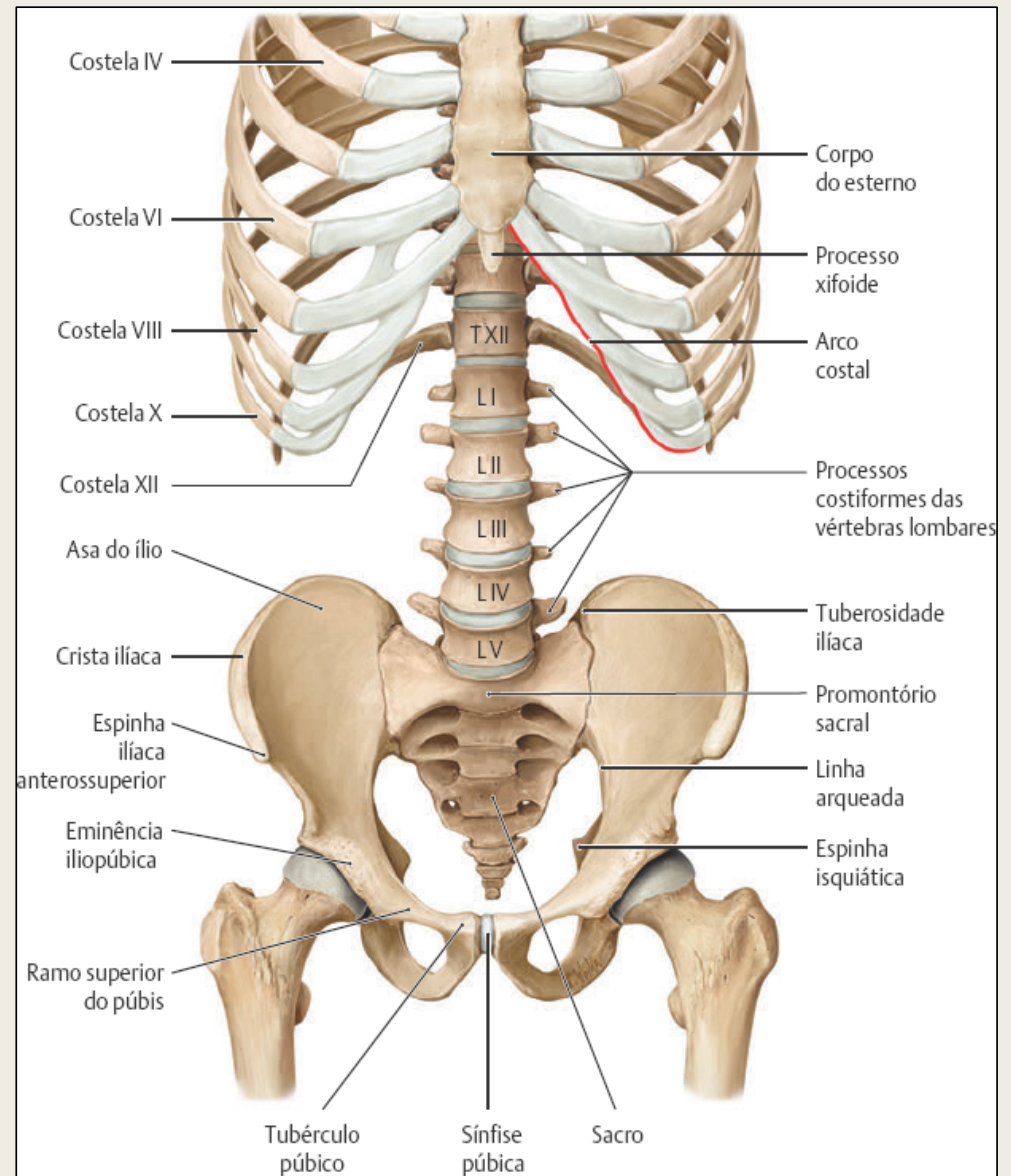


A Vista anterior.



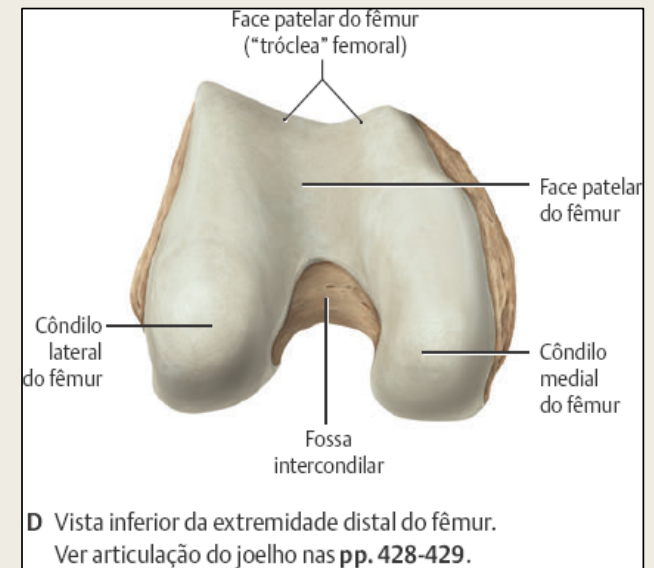
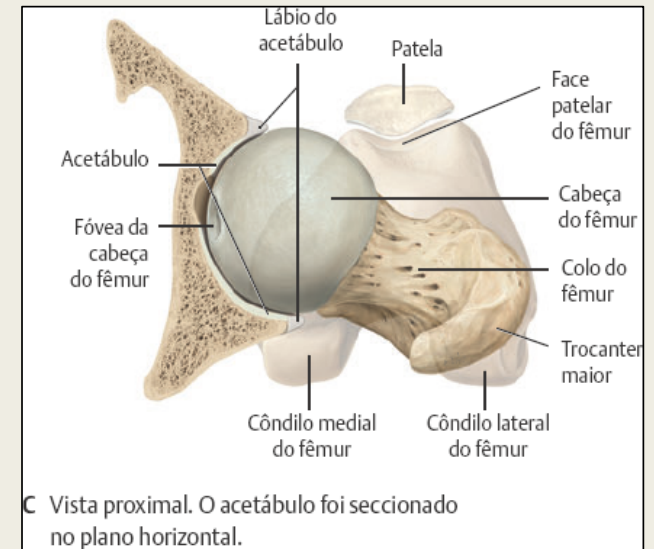
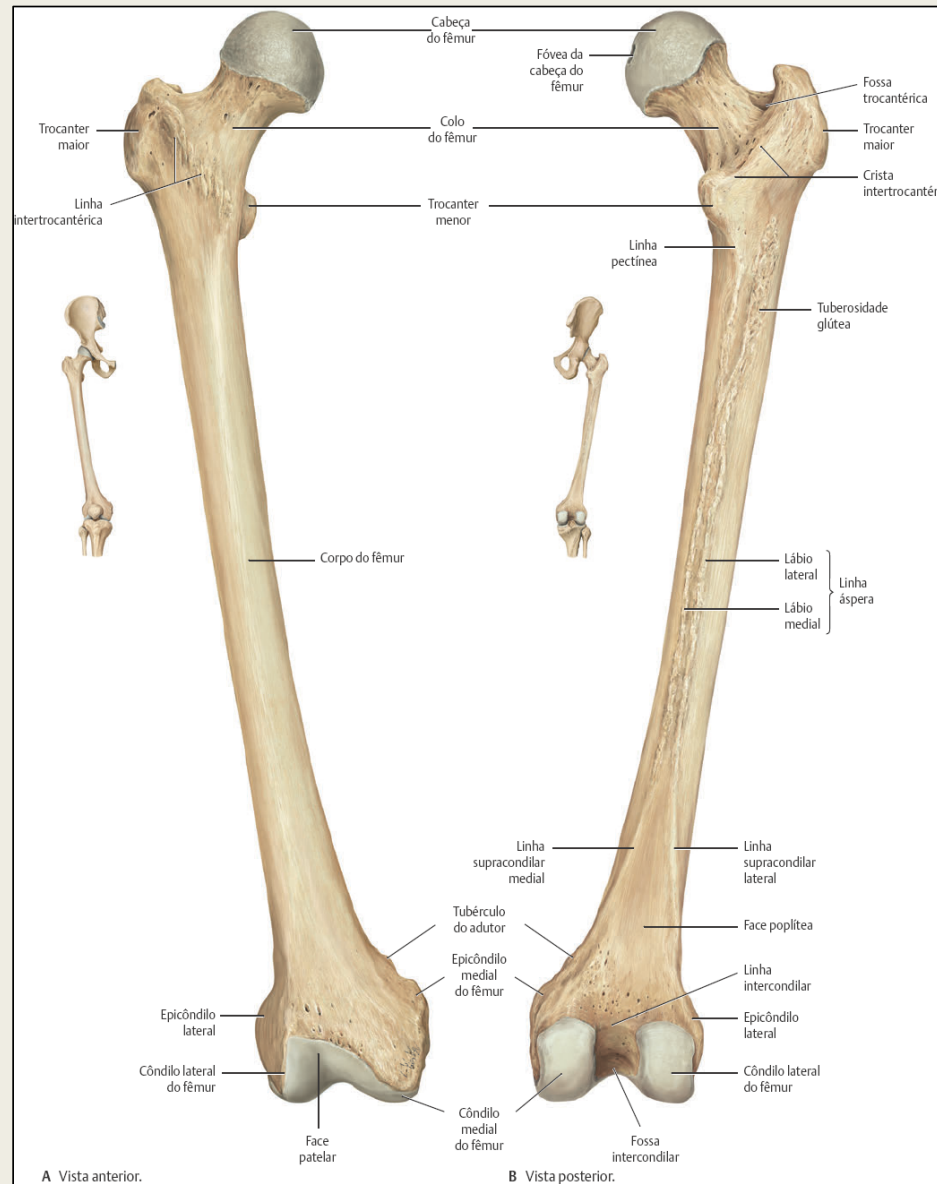
B Vista posterior.

# Osso do quadril



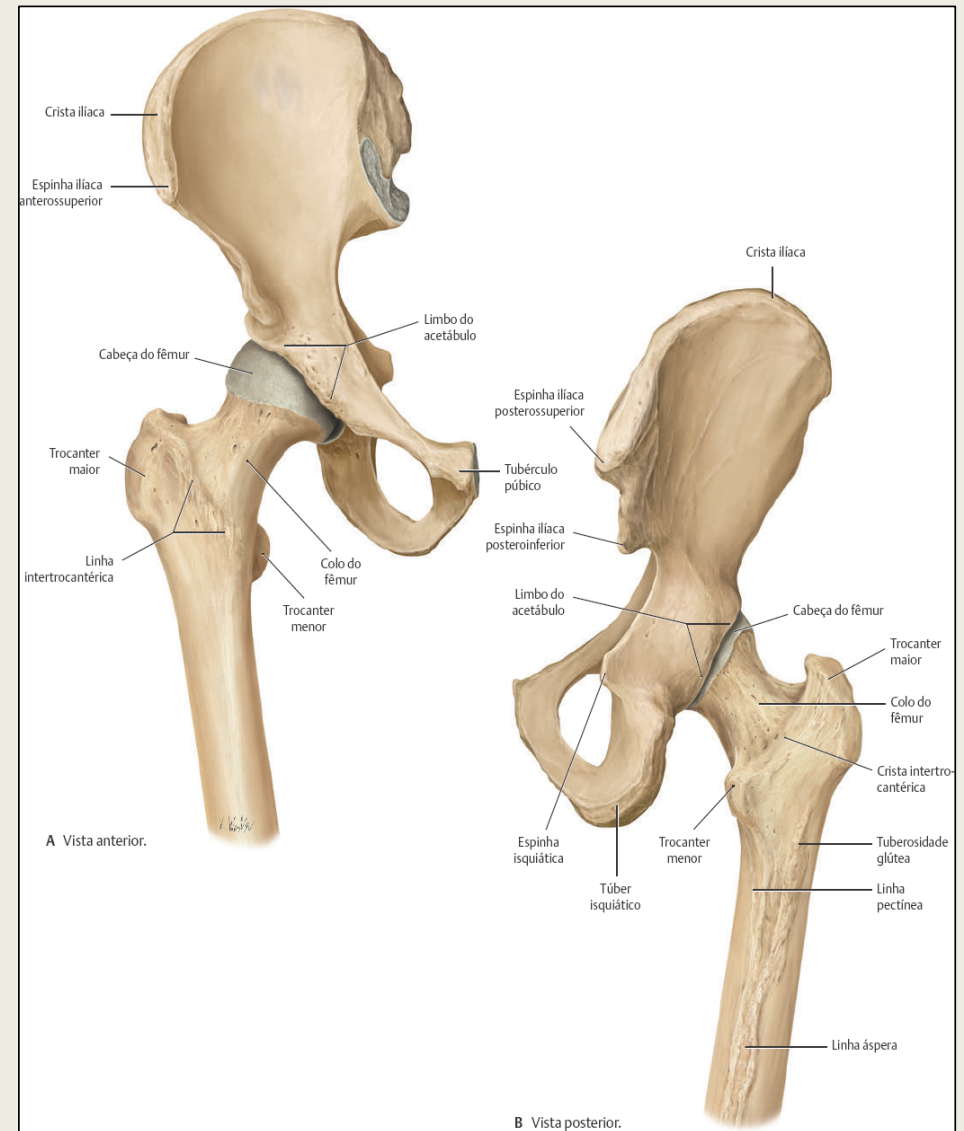


# Fêmur



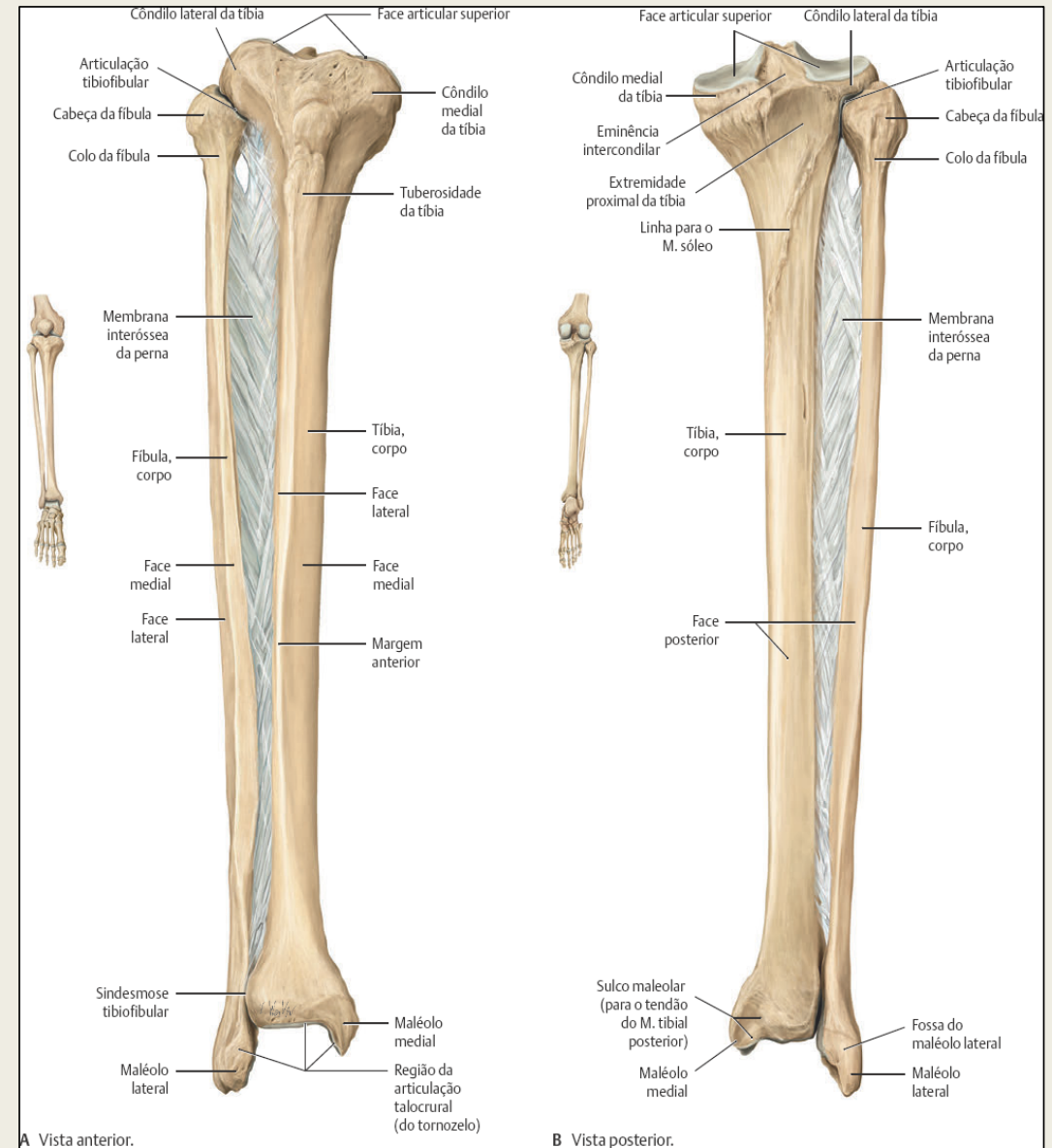
# Articulação do Quadril: Considerações Gerais

- A cabeça do fêmur articula-se com o acetábulo do osso do quadril, na articulação do quadril, um tipo especial de articulação sinovial esferóidea.
- A maior parte da cabeça do fêmur, com formato aproximadamente esférico (com um raio de curvatura médio de 2,5 cm), está contida na fossa do acetábulo.

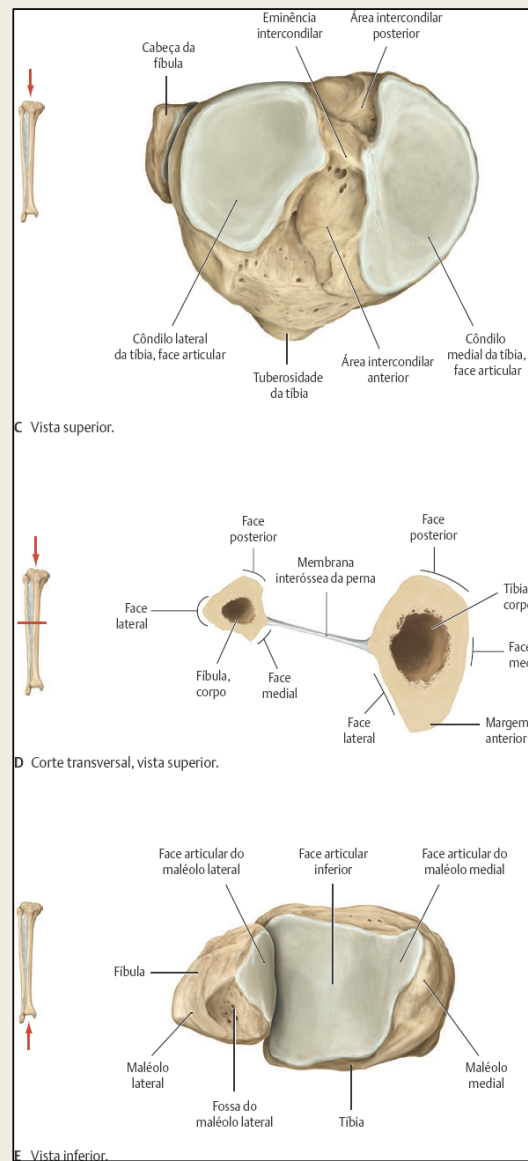


# Tíbia e Fíbula

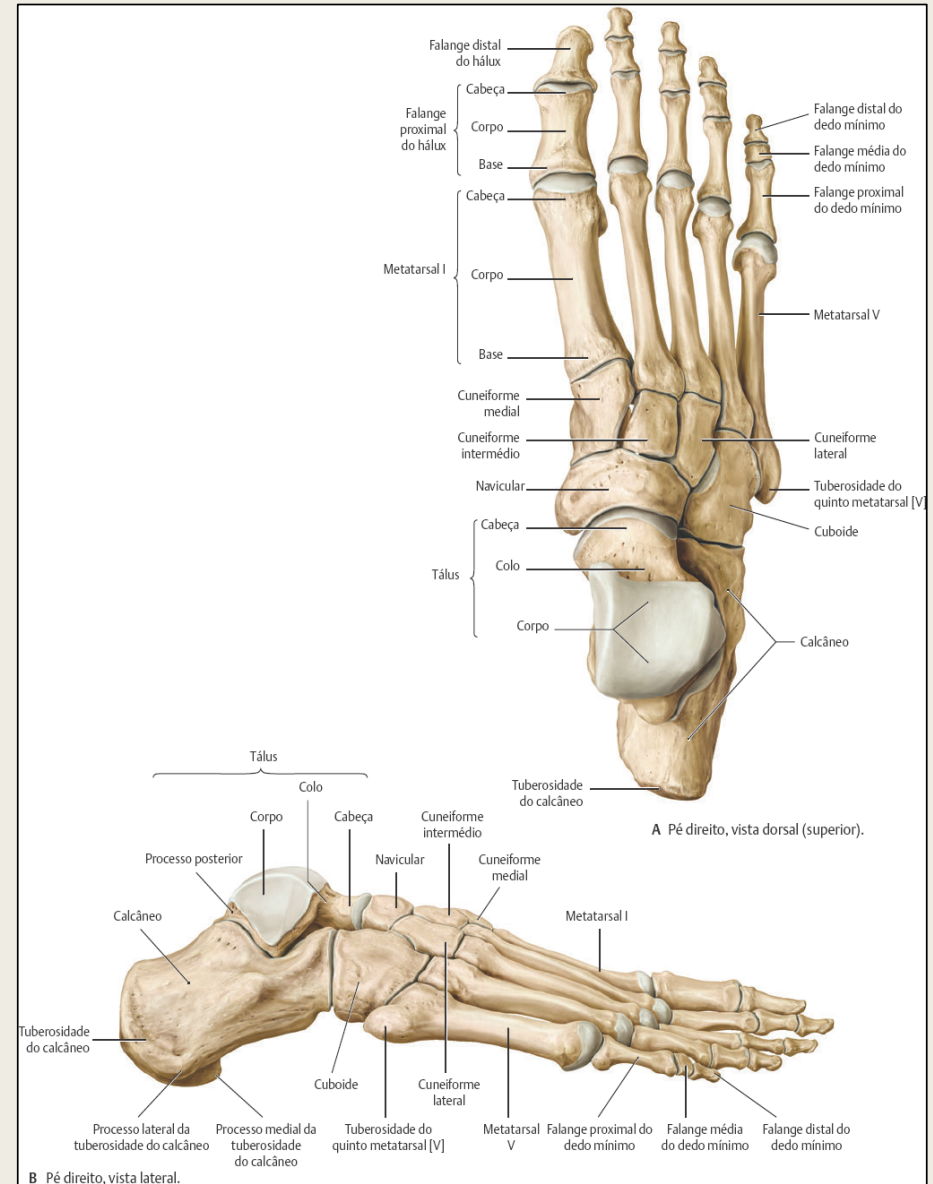
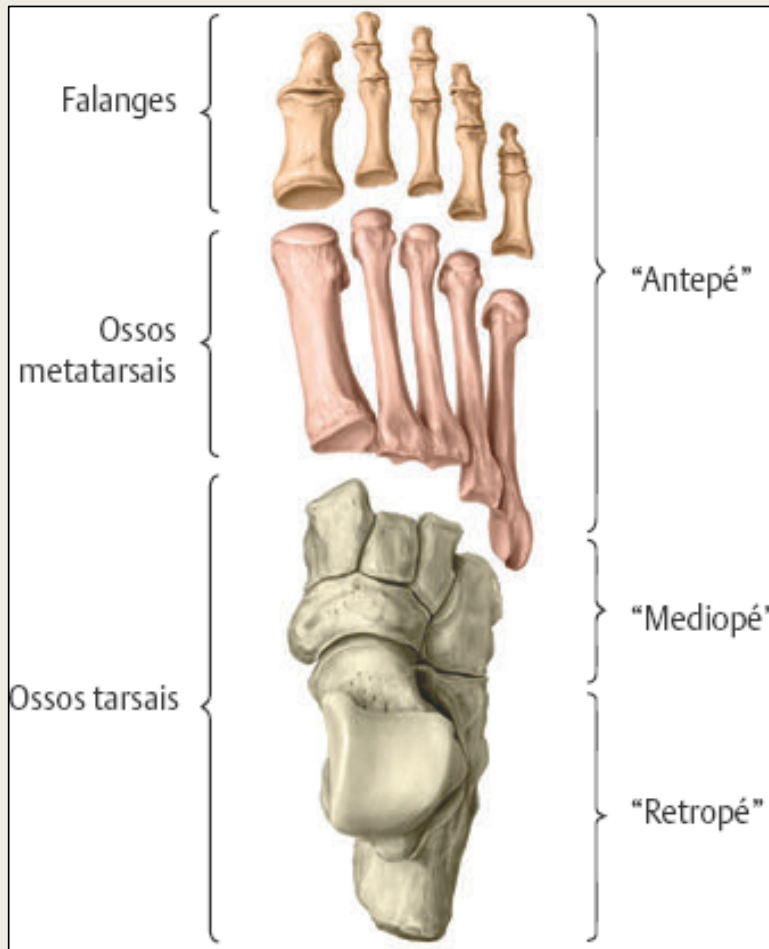
- A tíbia e a fíbula são unidas por duas articulações, o que permite um movimento limitado (rotação).
- A membrana interóssea da perna é uma lâmina de tecido conjuntivo resistente que serve como inserção de vários músculos na perna.
- Também atua juntamente com a sindesmose tibiofibular para estabilizar a articulação talocrural (do tornozelo).



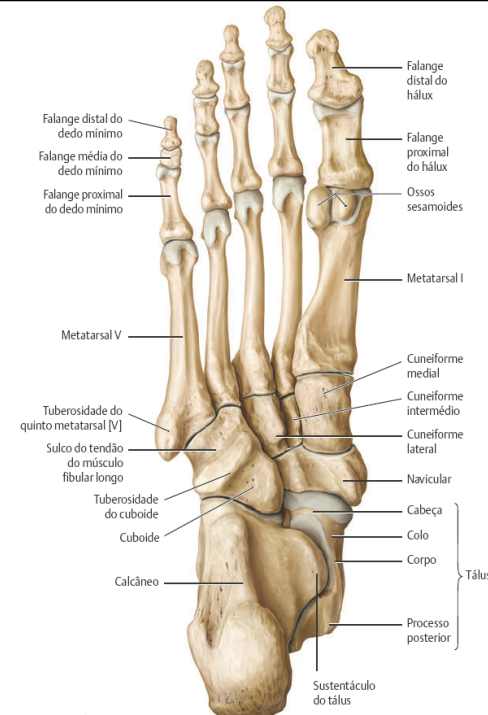
# Tíbia e Fíbula



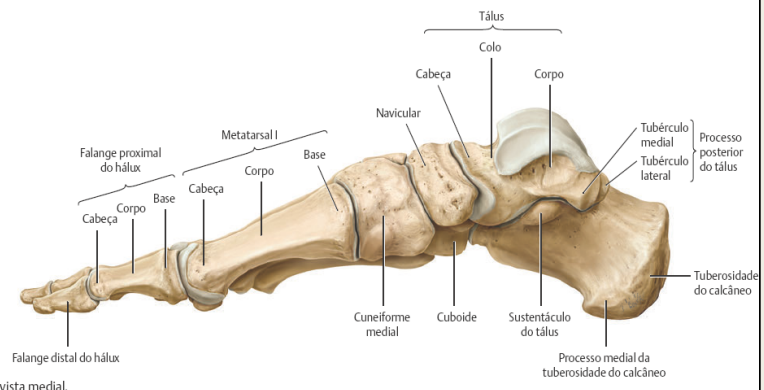
# Pé



# Pé



C Pé direito, vista plantar (inferior).



D Pé direito, vista medial.

# Referências Bibliográficas

- GILROY, Anne M.. *Atlas de Anatomia, 3ª edição*. Guanabara Koogan, 09/2017. VitalBook file.
- Capítulo Membro Inferior