

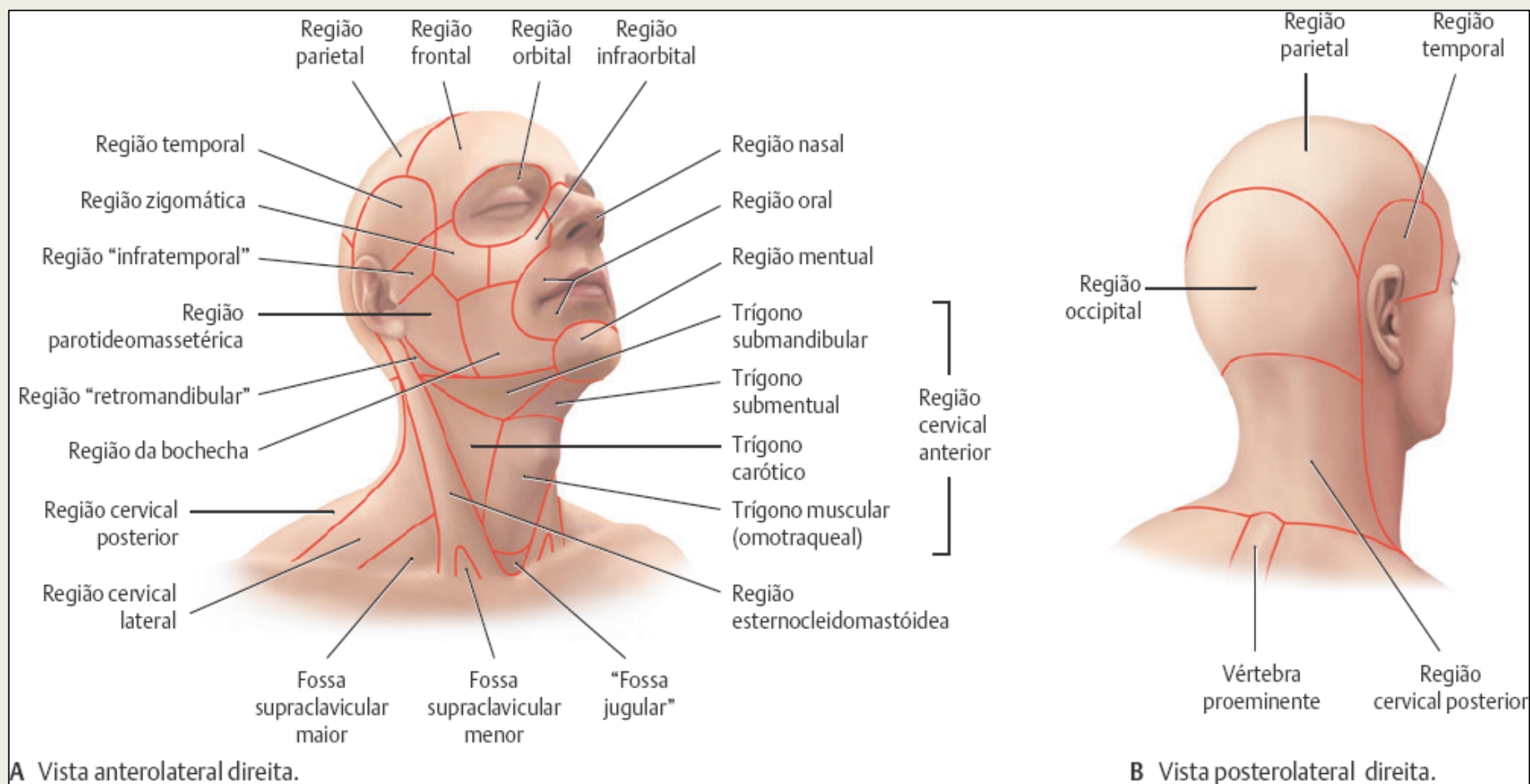


Universidade Federal
do Espírito Santo

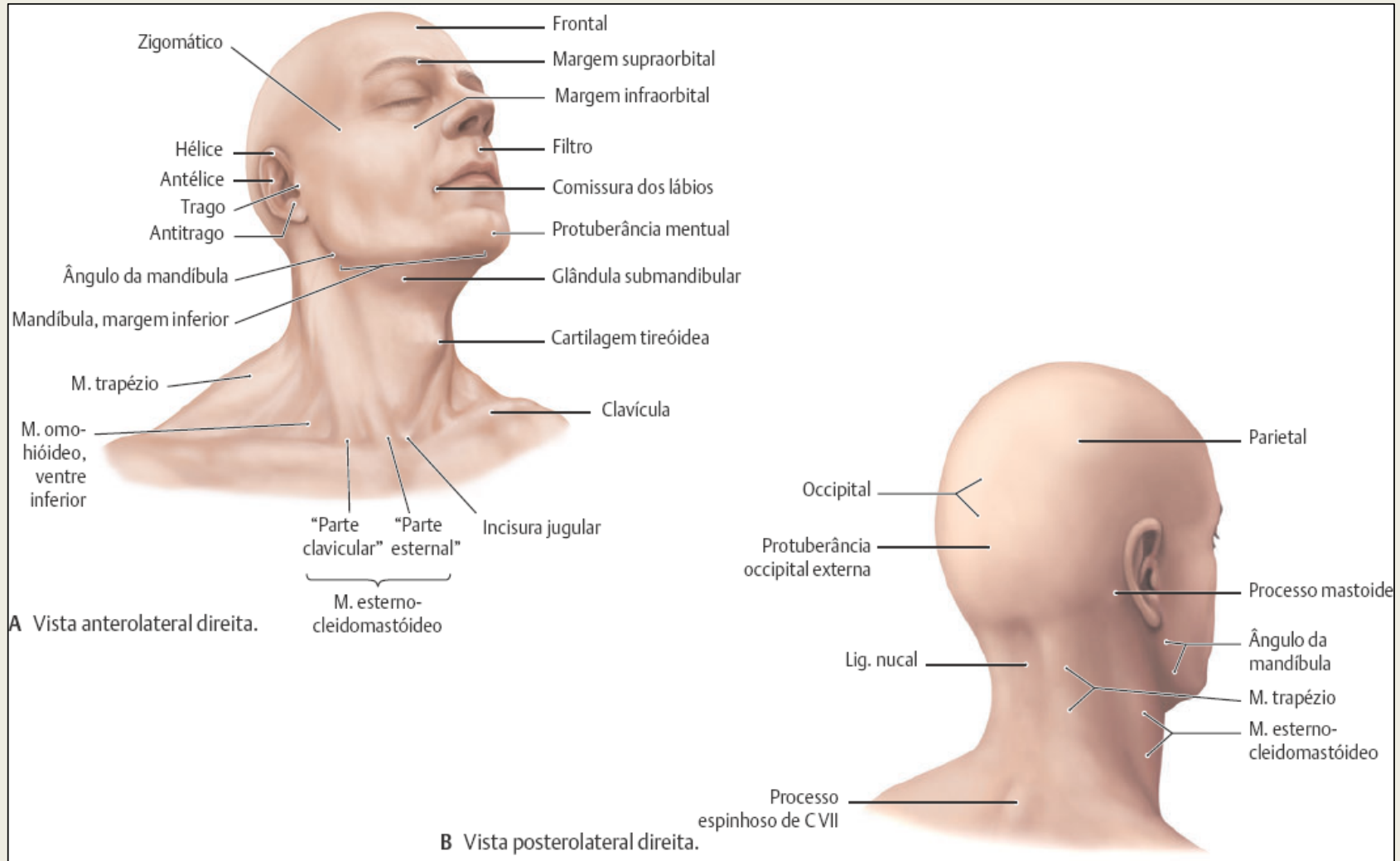
PRANCHAS ESQUELETO AXIAL: CRÂNIO

Aula prática de Anatomia Humana
Curso: Enfermagem –CEUNES
Profa. Roberta Paresque

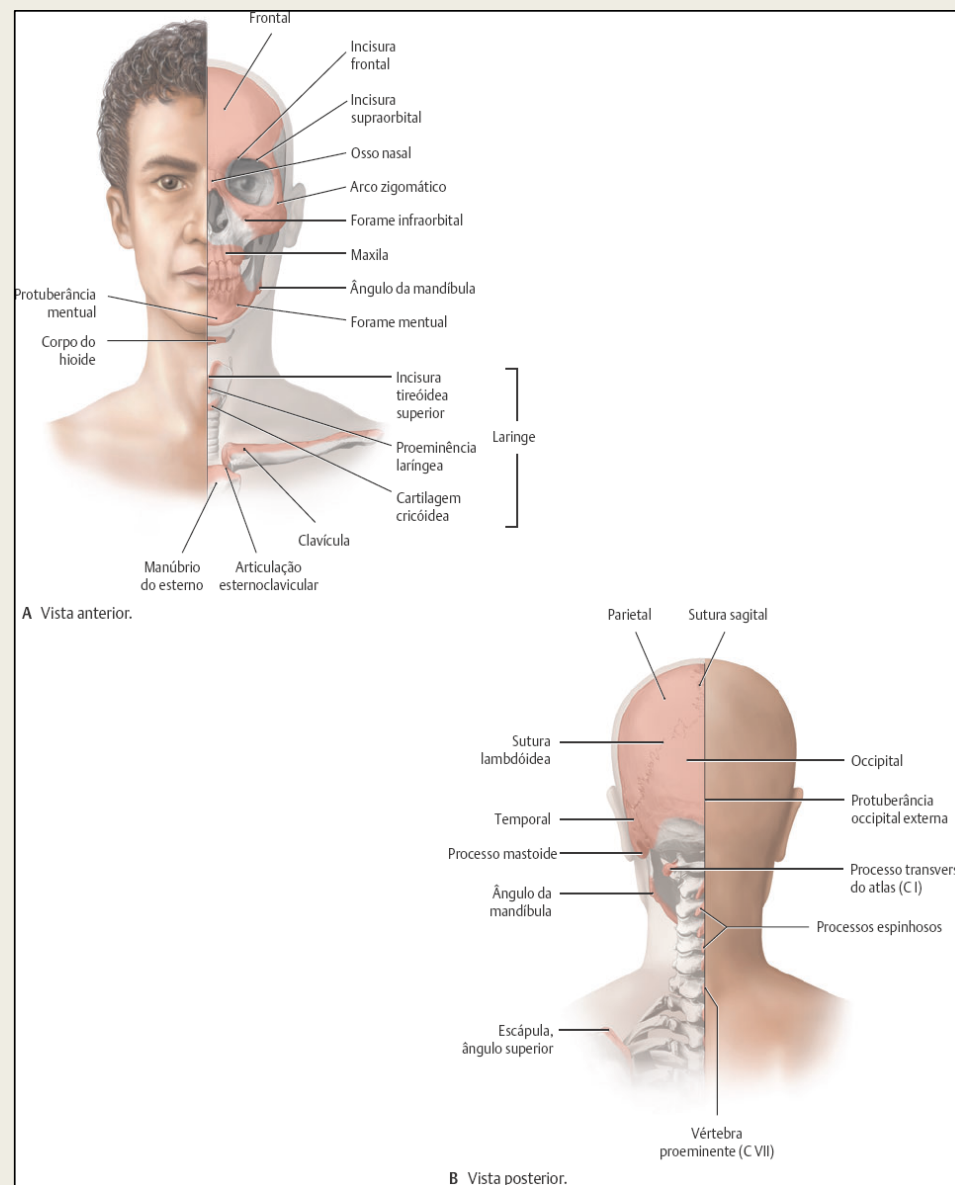
Anatomia de superfície da cabeça



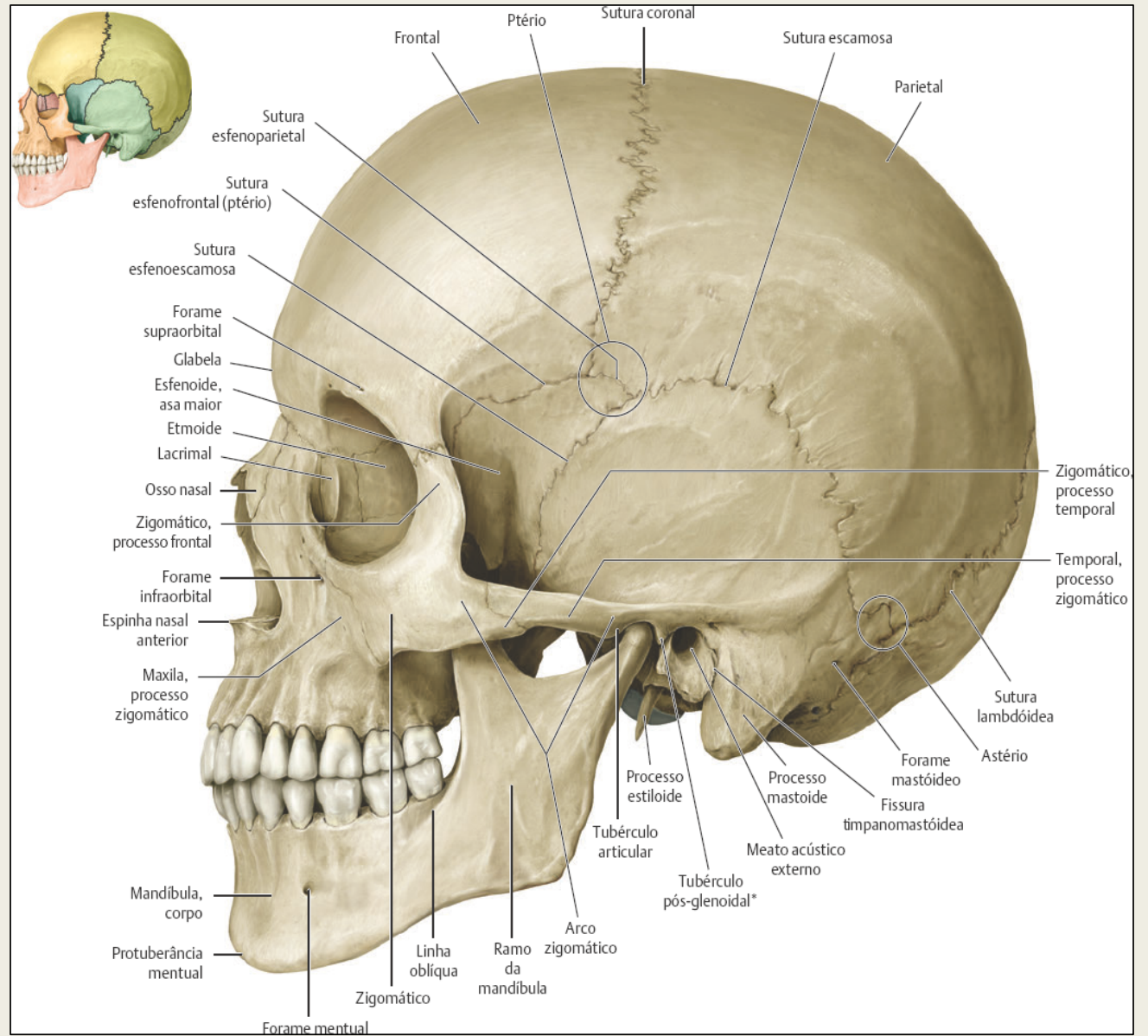
Regiões da cabeça e pescoço



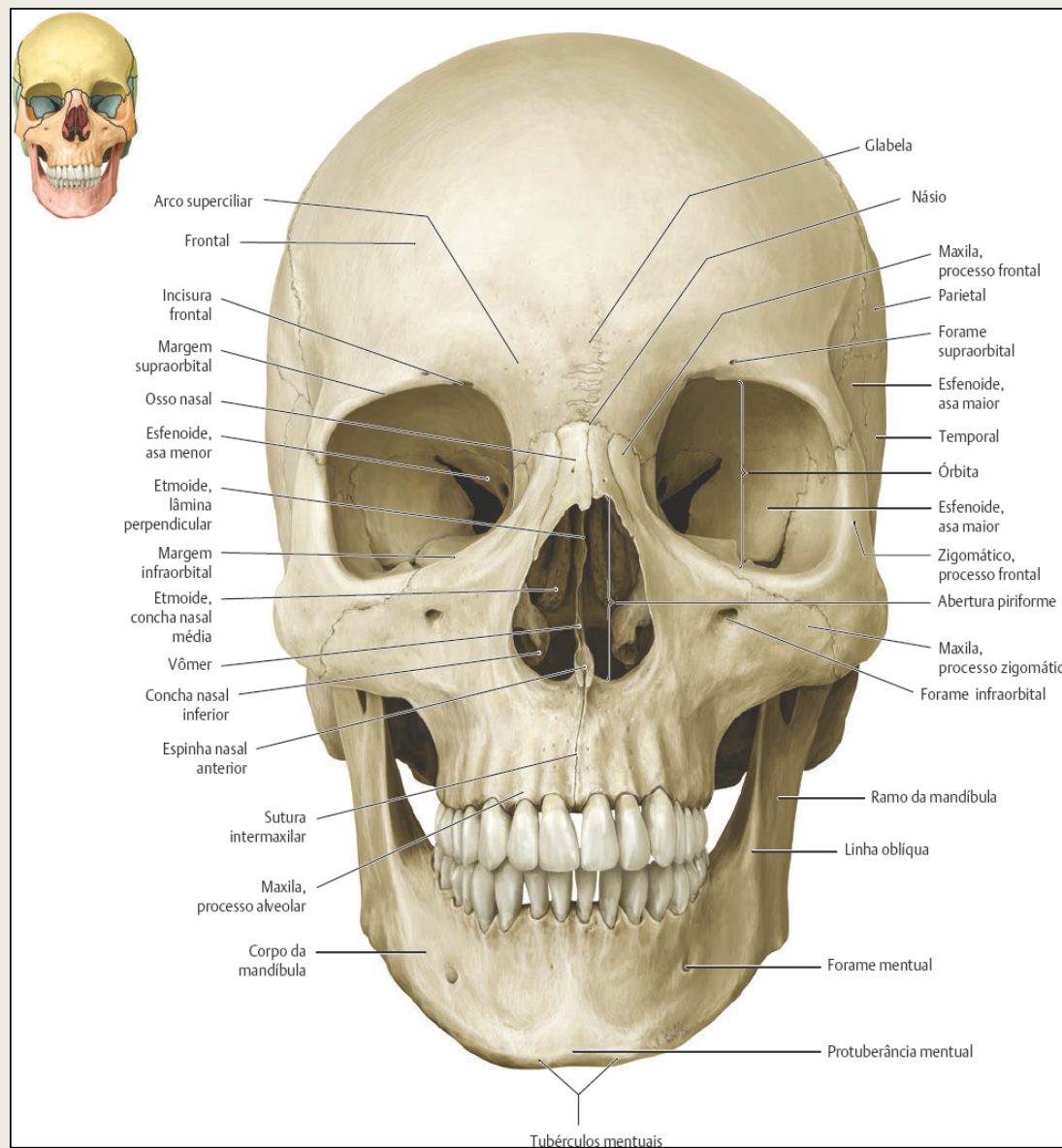
Proeminências ósseas palpáveis da cabeça e do pescoço



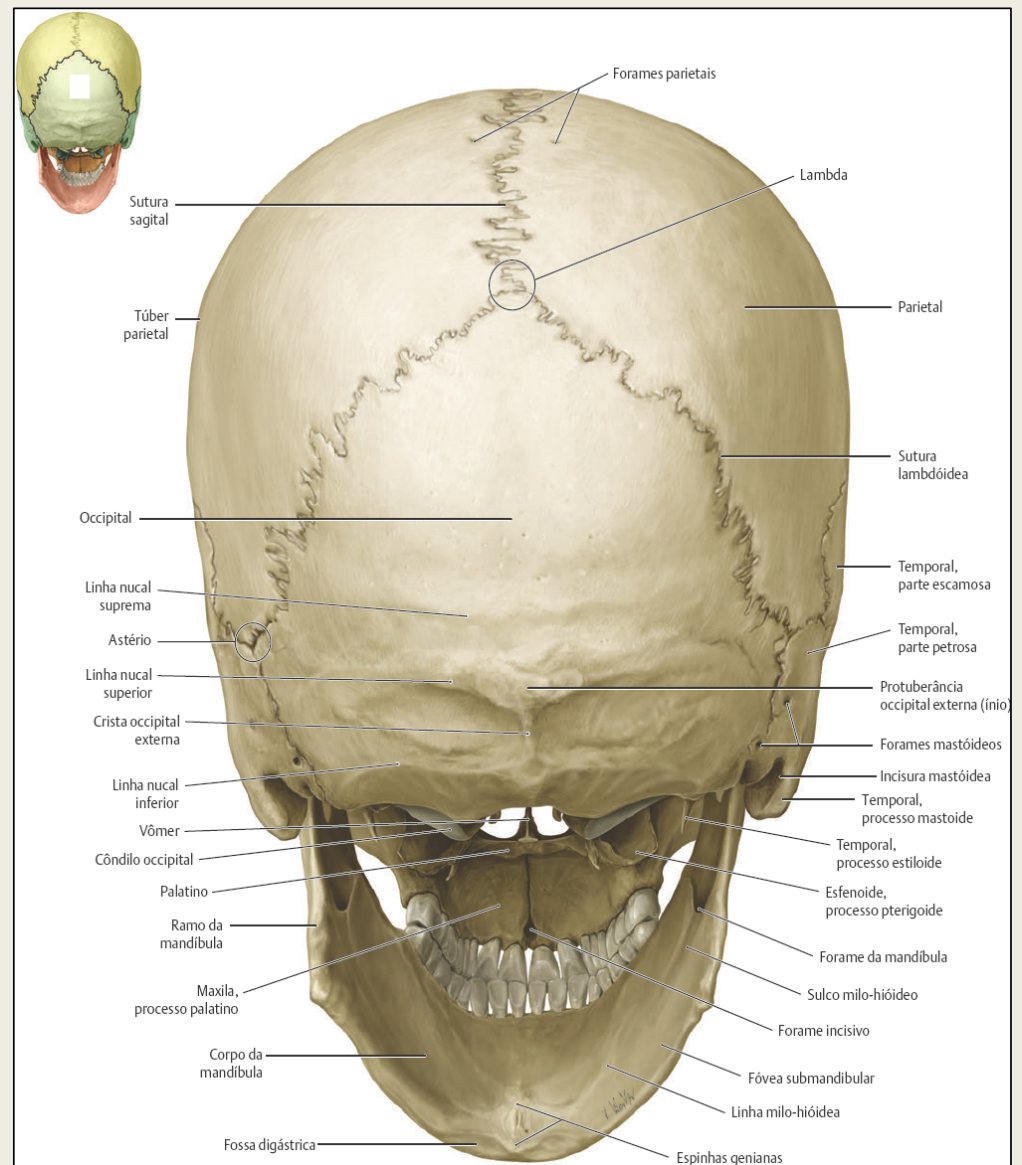
Lateral do Crânio



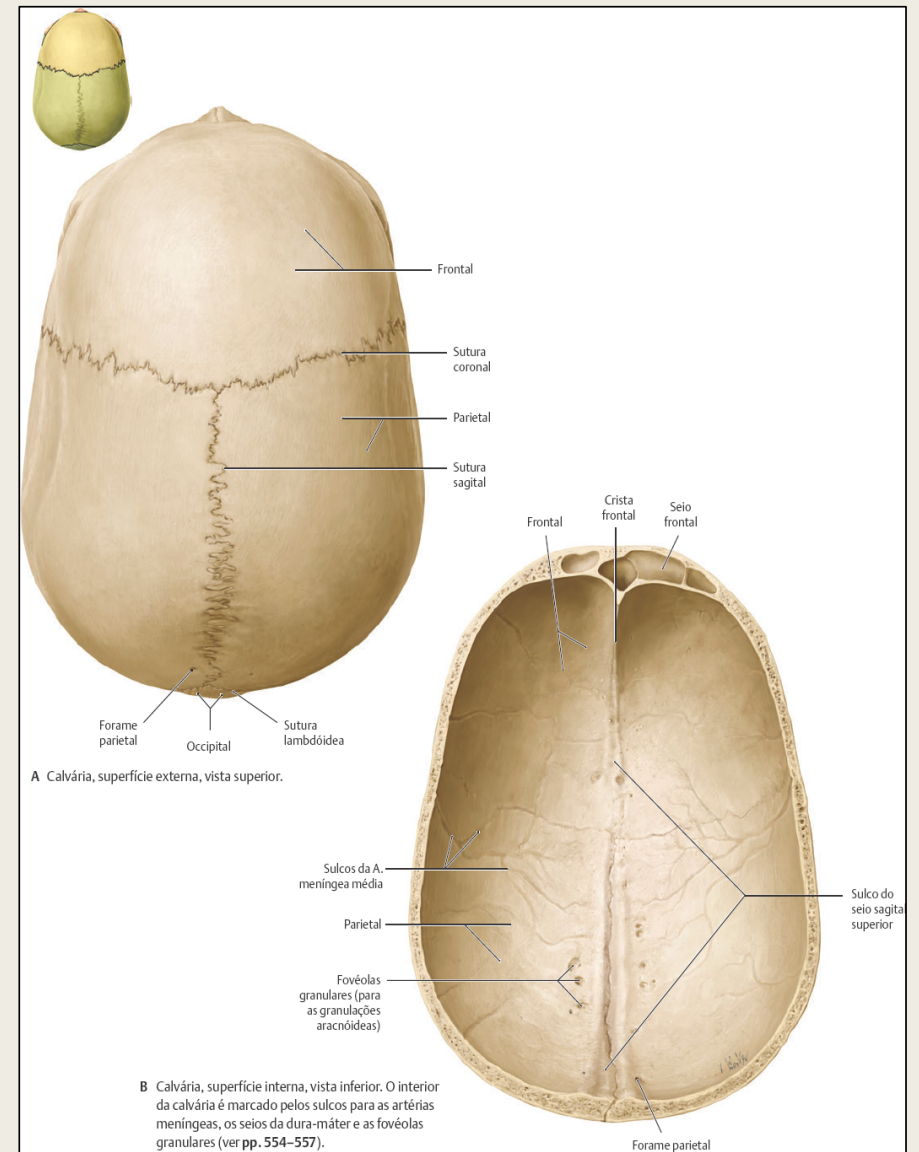
Vista anterior



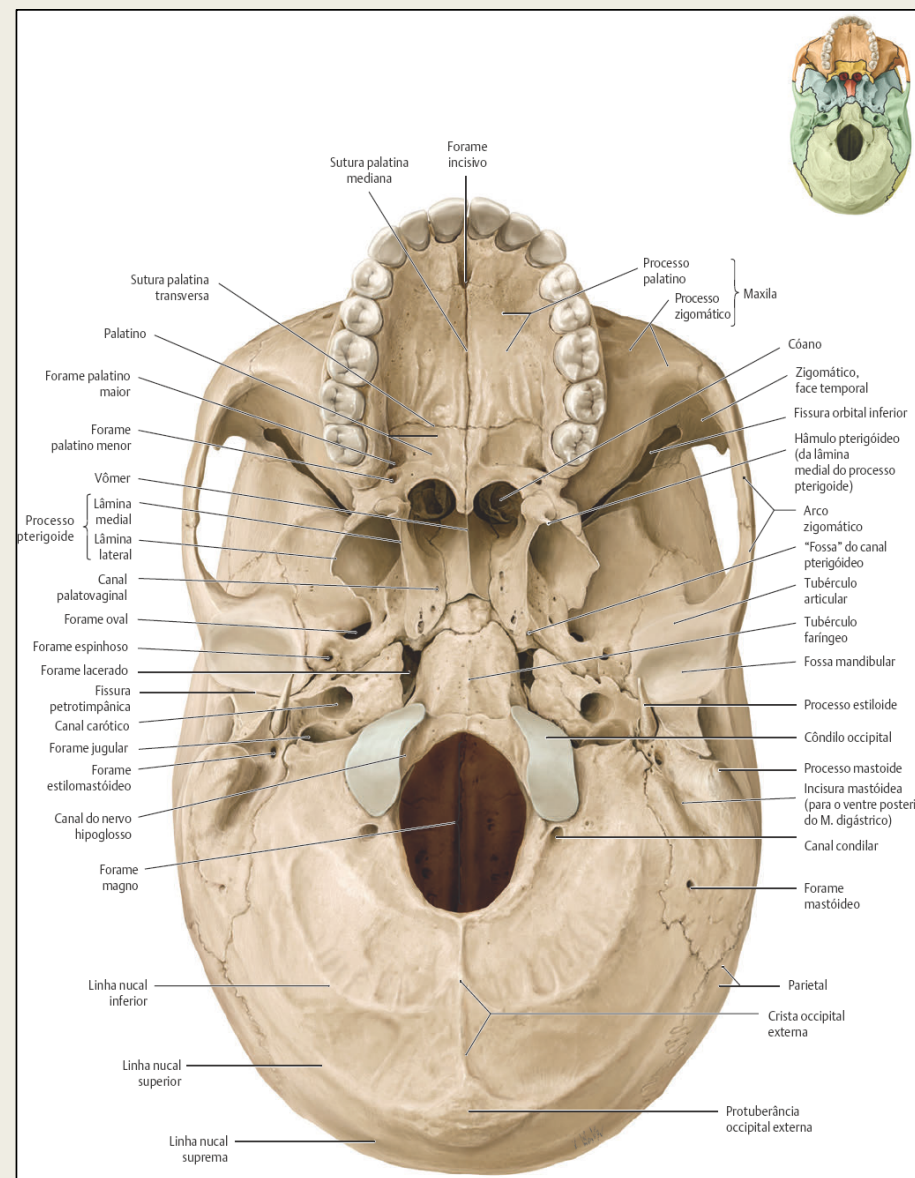
Vista posterior



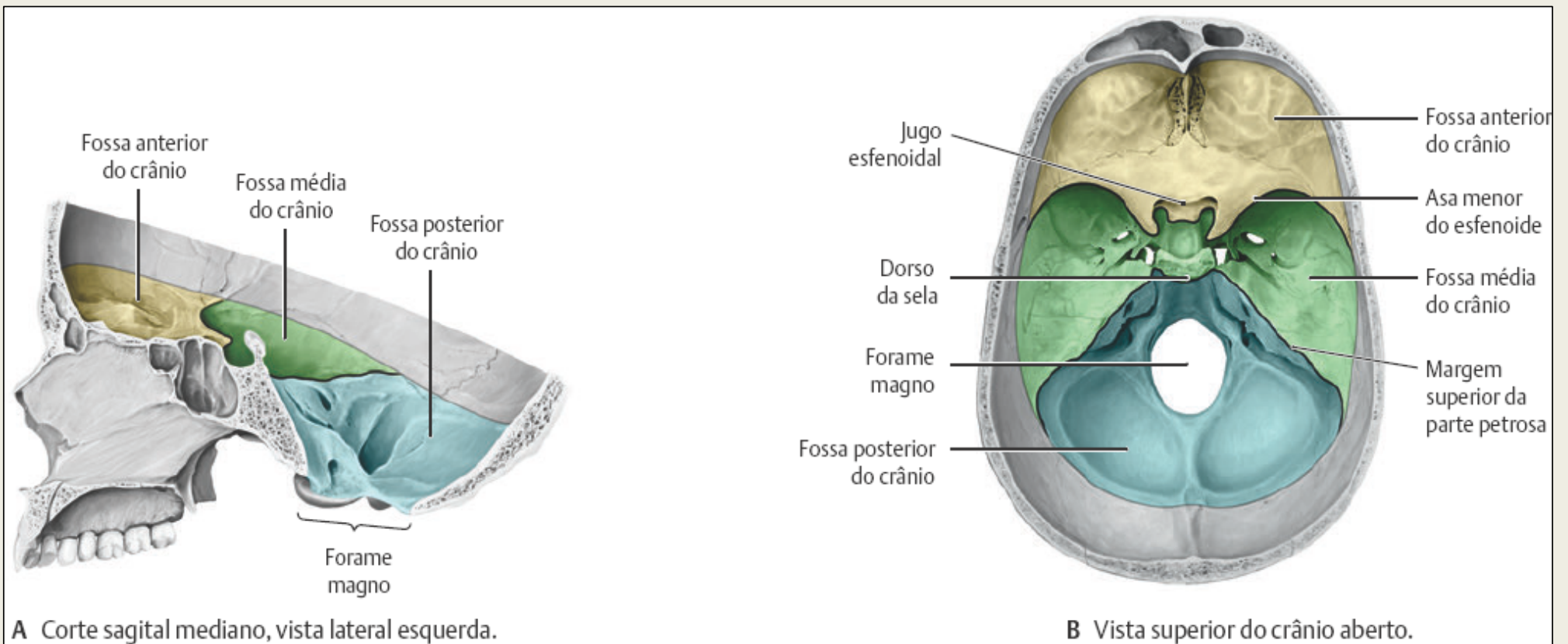
Calvária



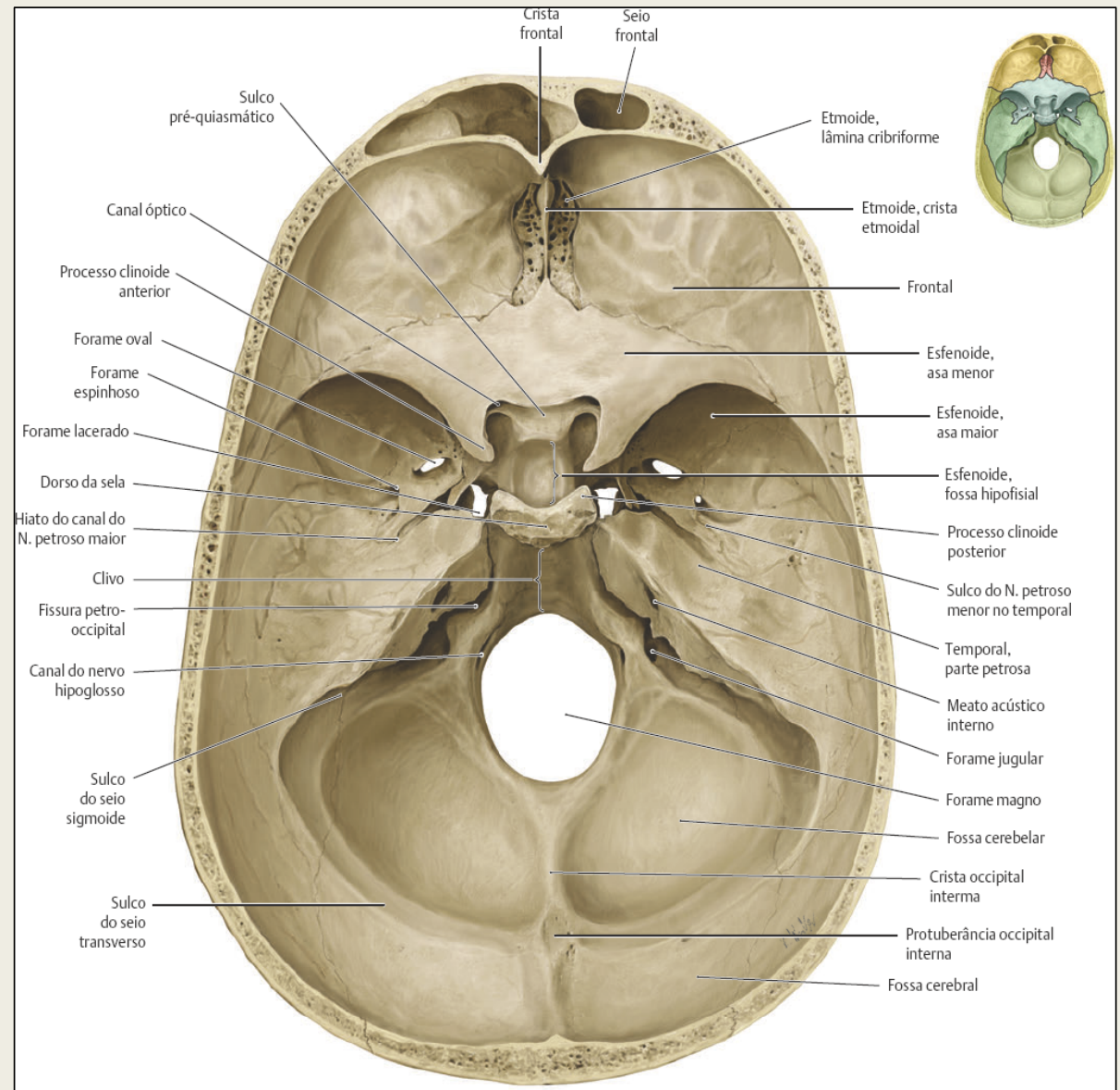
Base do crânio



Fossas do crânio

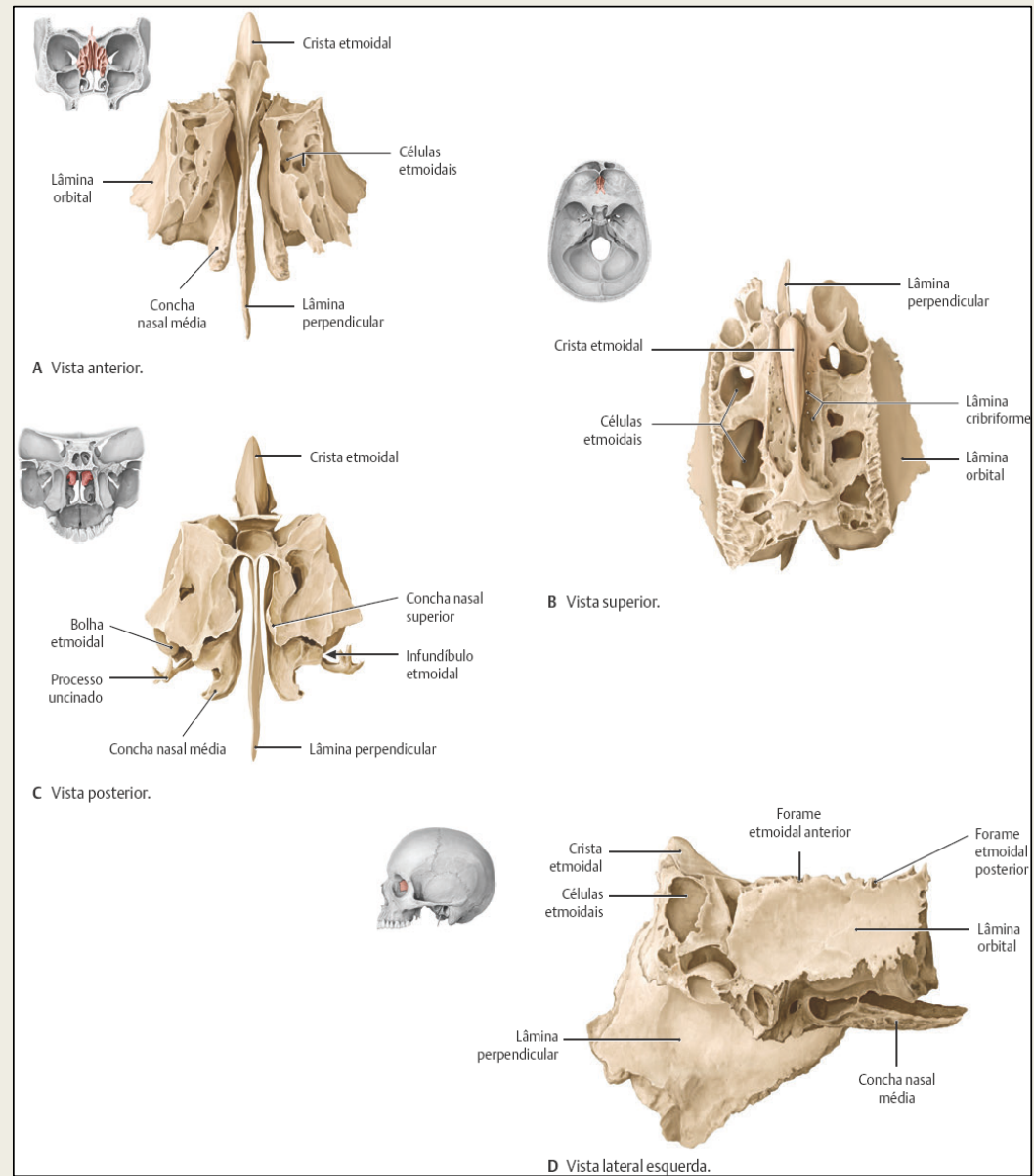


Base interna do crânio



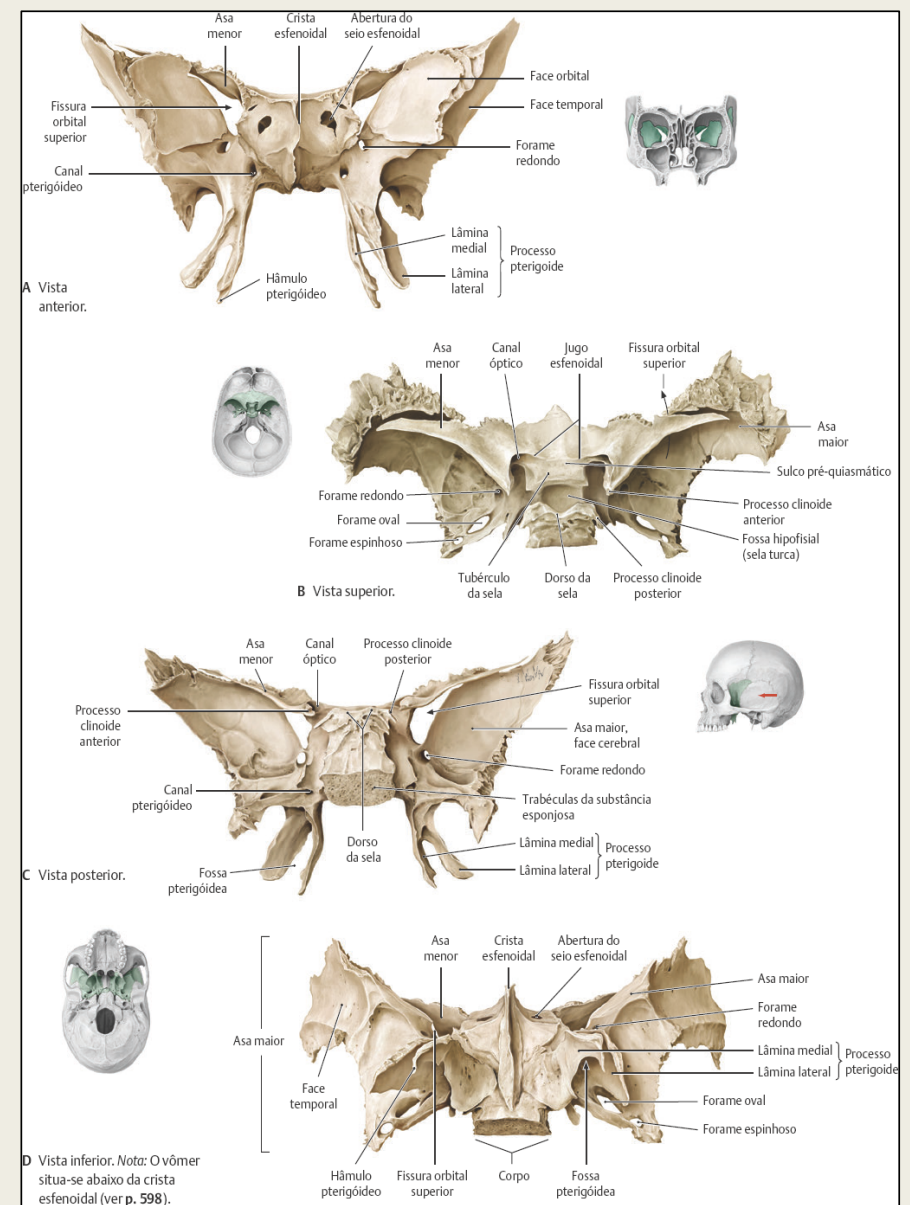
Etmoide

- O etmoide é o osso central do nariz e dos seios paranasais

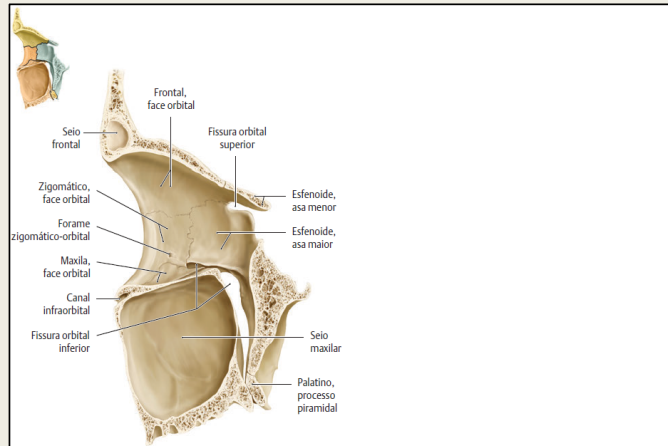


Esfenoide

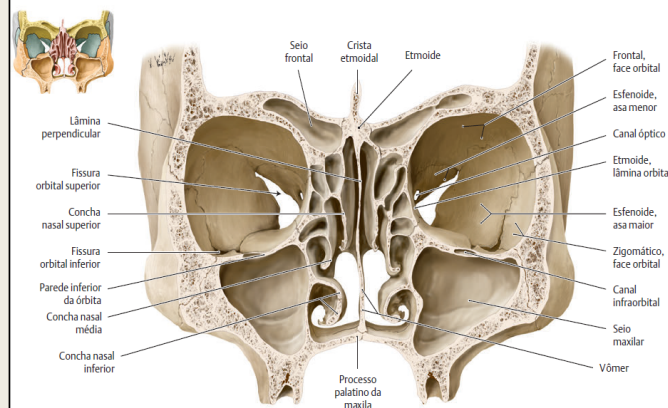
- O esfenoide é o osso de maior complexidade estrutural no corpo humano.



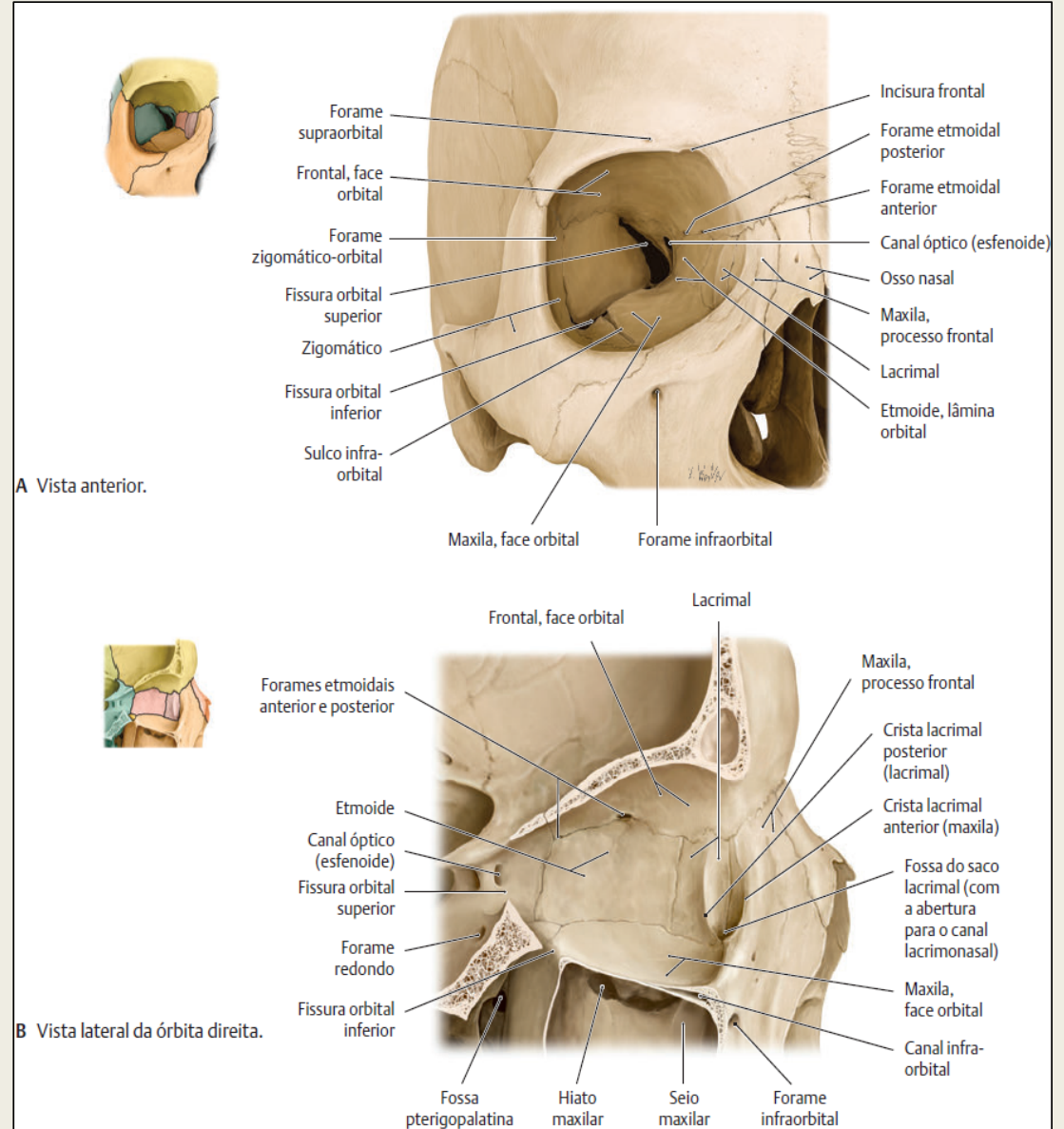
Ossos da órbita



C Vista medial da órbita direita.

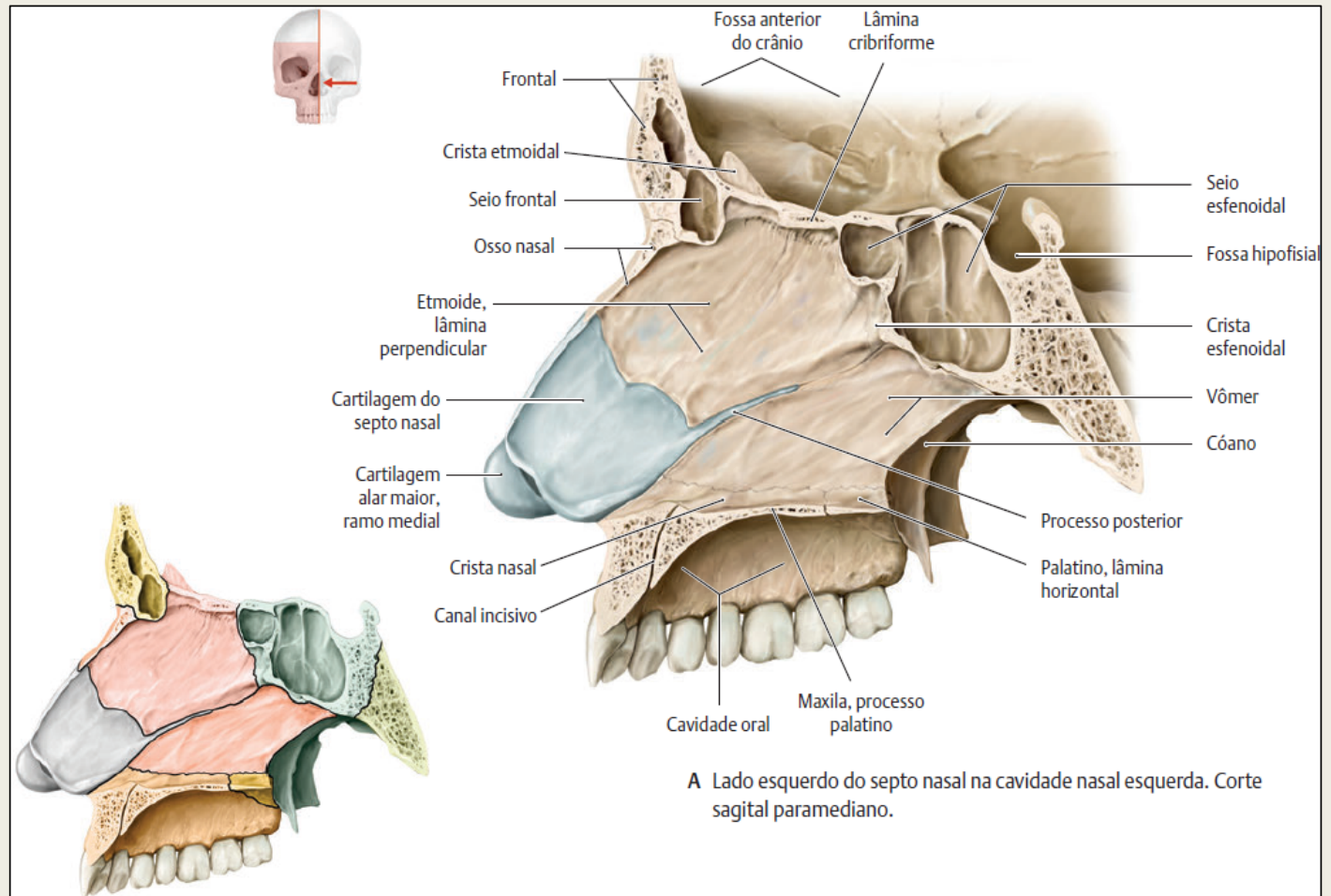


D. Corte frontal, vista anterior.

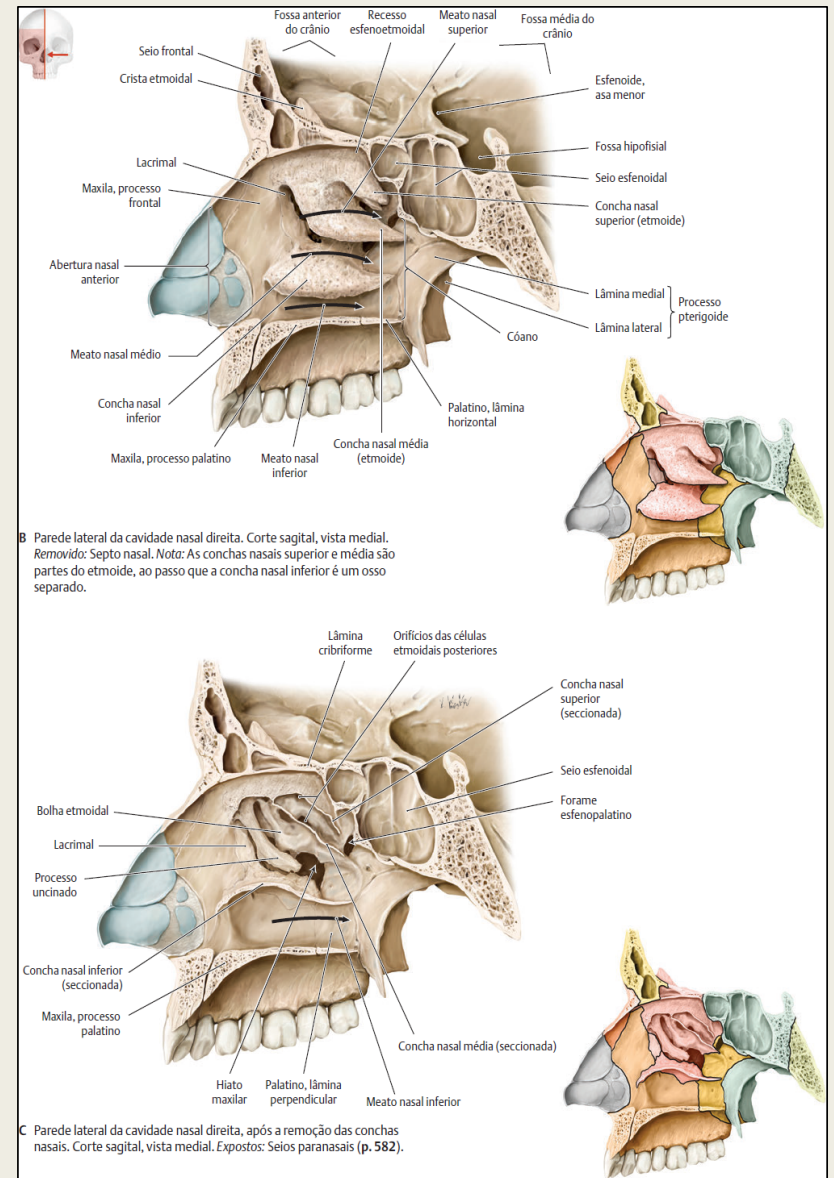


Ossos da cavidade nasal

- As cavidades nasais esquerda e direita são limitadas por paredes laterais e separadas pelo septo nasal.
- O ar entra na cavidade nasal pelas narinas e segue por três passagens: os meatos nasais superior, médio e inferior (*setas*).
- Os meatos nasais são separados pelas conchas nasais superior, média e inferior.
- O ar sai do nariz através dos cóanos e chega à parte nasal da faringe.

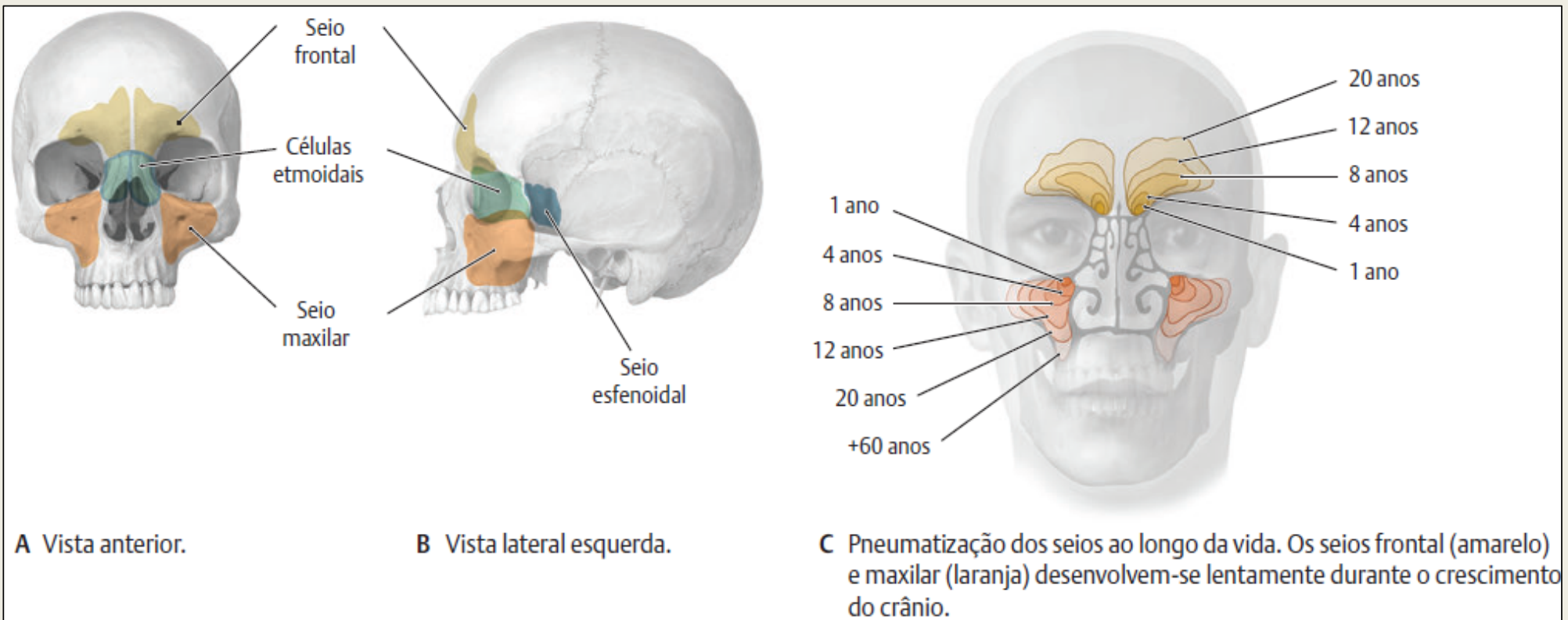


Cavidade nasal



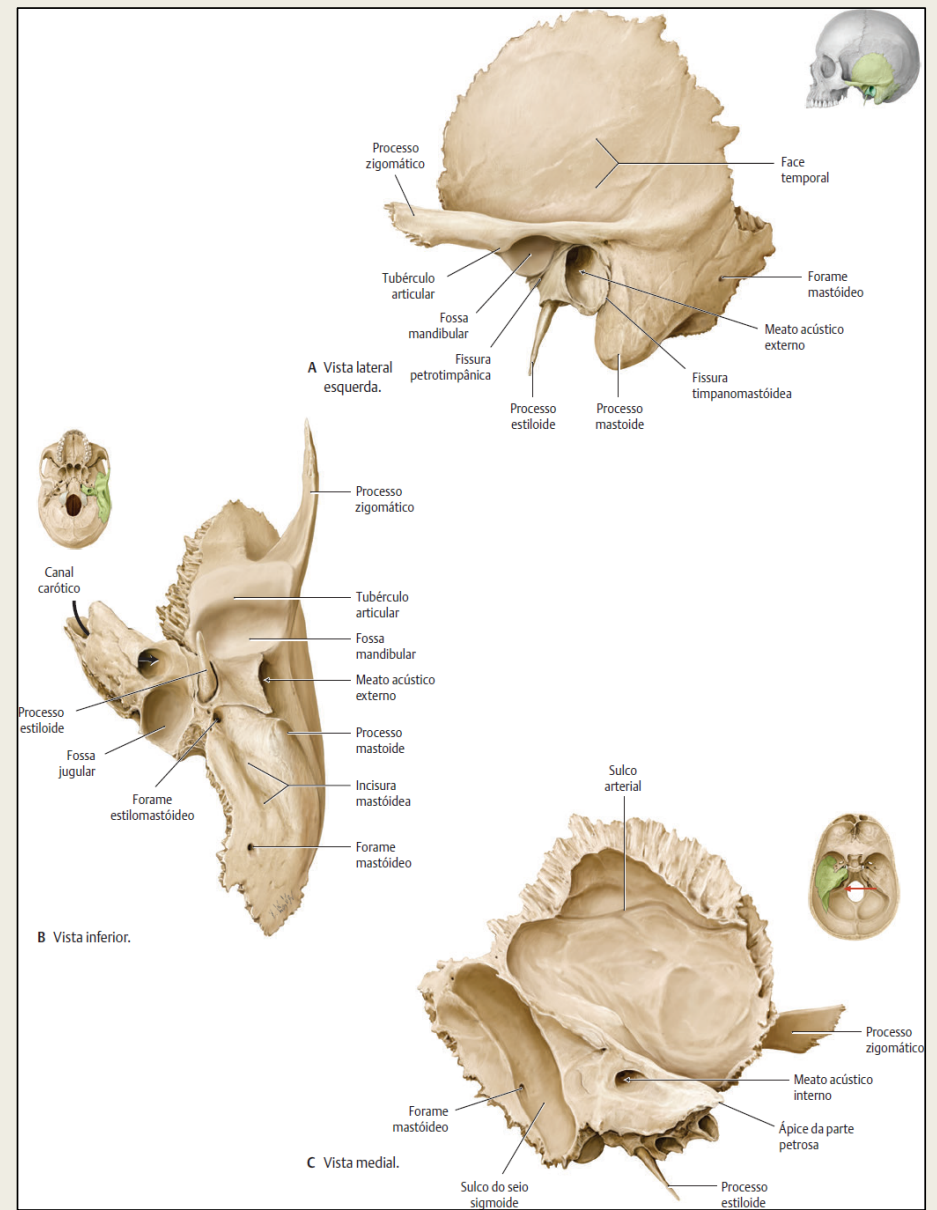
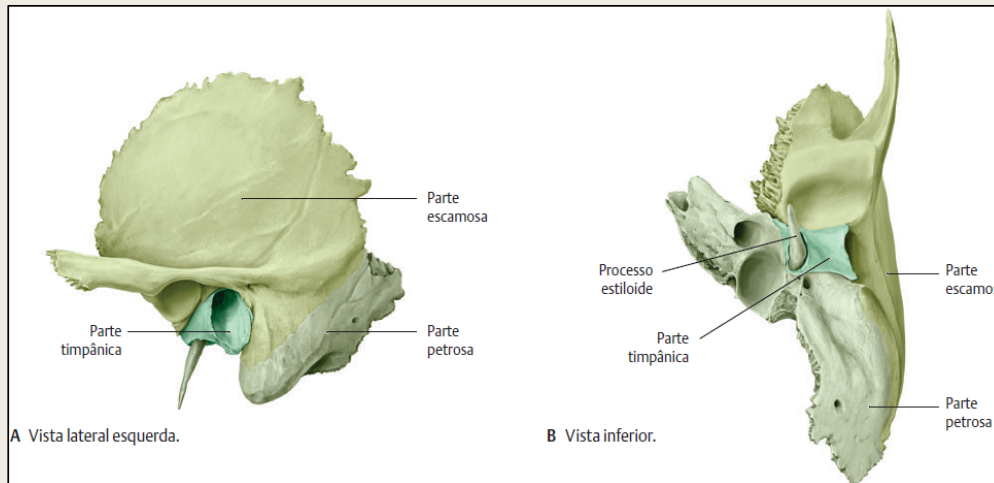
Seios paranasais

- Os seios paranasais (frontal, maxilar, esfenoidal e células etmoidais) são cavidades cheias de ar que reduzem o peso do crânio.



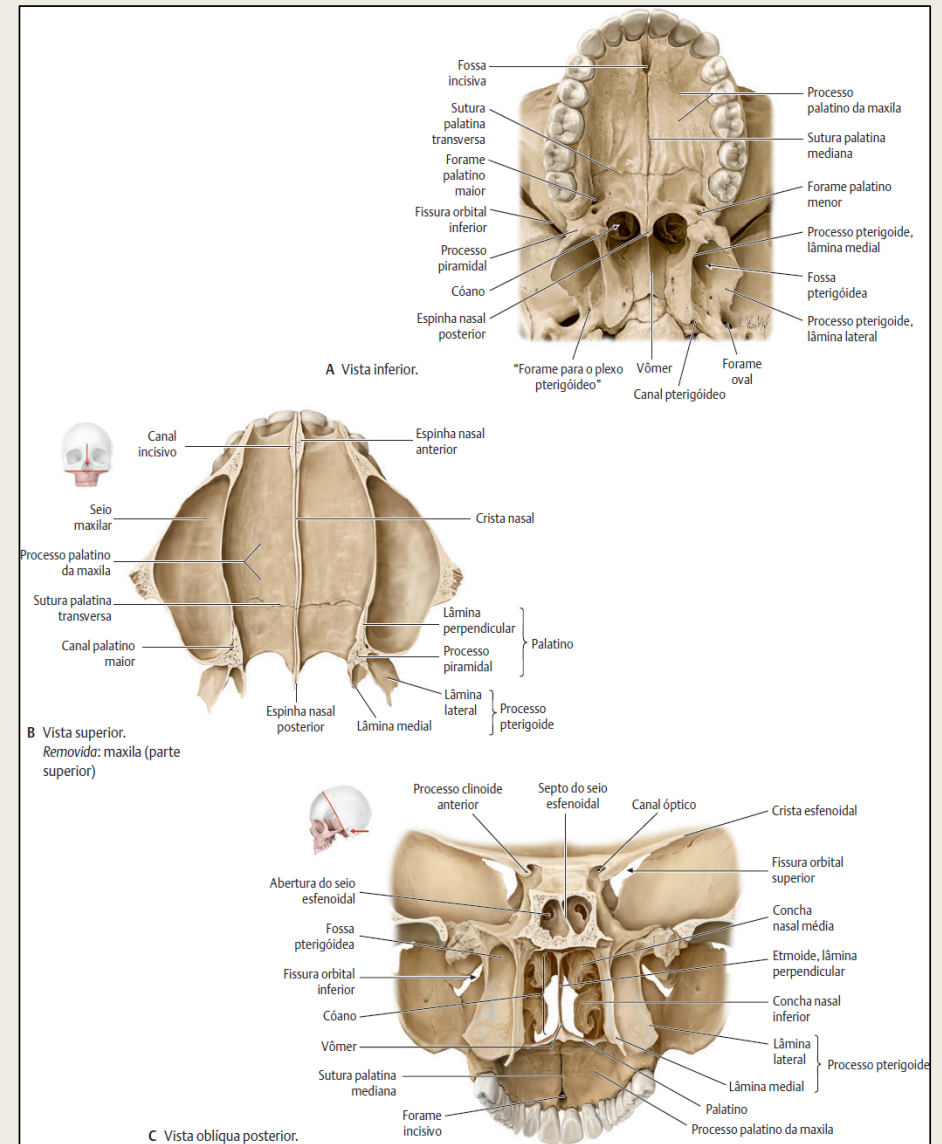
Ossos temporal

- Lado esquerdo. O temporal é formado por três partes: escamosa, petrosa e timpânica



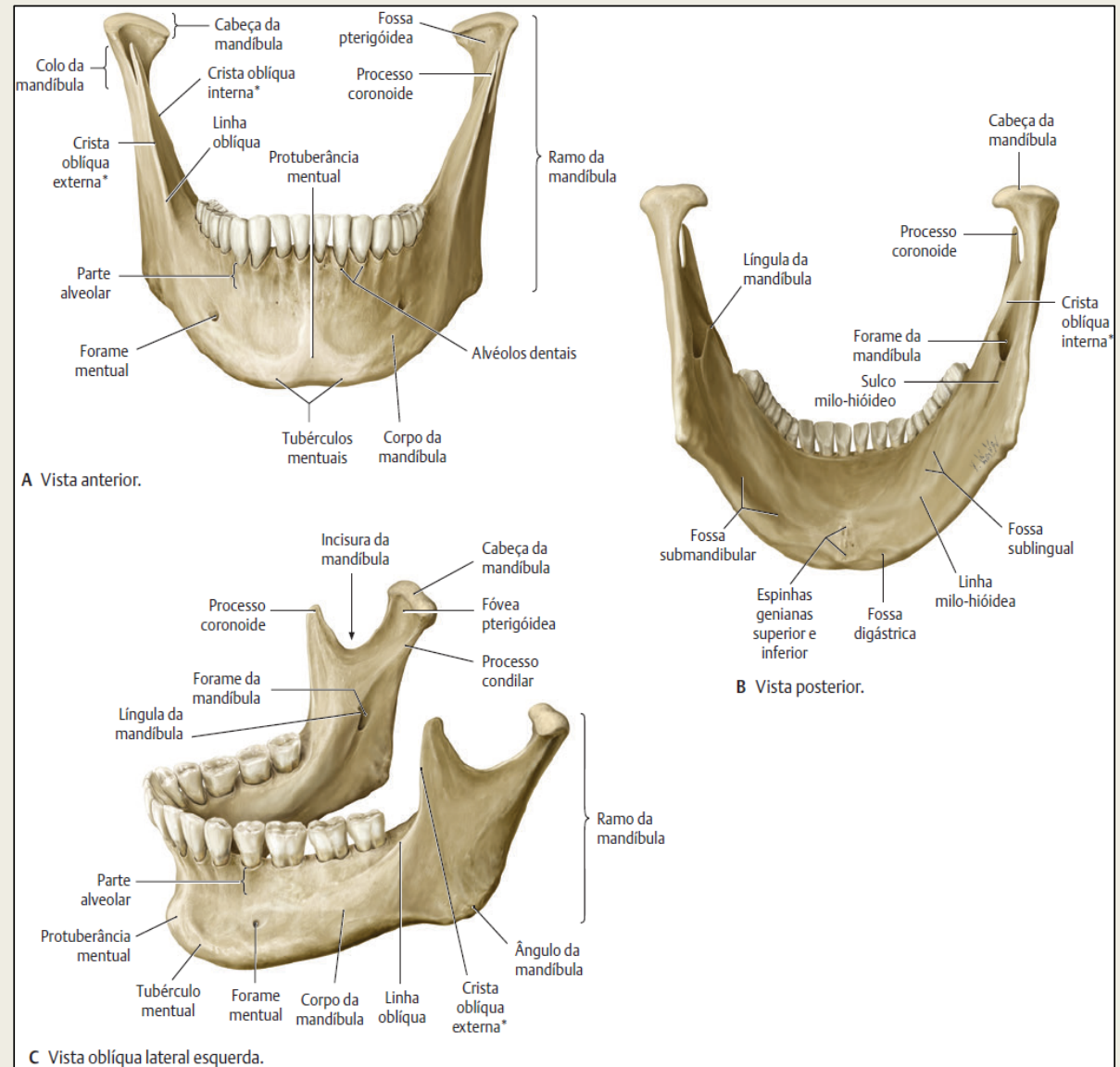
Ossos da cavidade oral

- O assoalho da cavidade nasal (a maxila e o palatino) forma o teto da cavidade oral, o palato duro.
- Os dois prolongamentos horizontais da maxila (os processos palatinos) crescem juntos durante o desenvolvimento e, por fim, fundem-se na sutura palatina mediana.
- A ausência de fusão resulta em uma fenda palatina.



Mandíbula

- A mandíbula se une ao restante do viscerocrânio na articulação temporomandibular.



Referências Bibliográficas

- GILROY, Anne M.. *Atlas de Anatomia, 3ª edição*. Guanabara Koogan, 09/2017. VitalBook file.
- Capítulo Membro Inferior