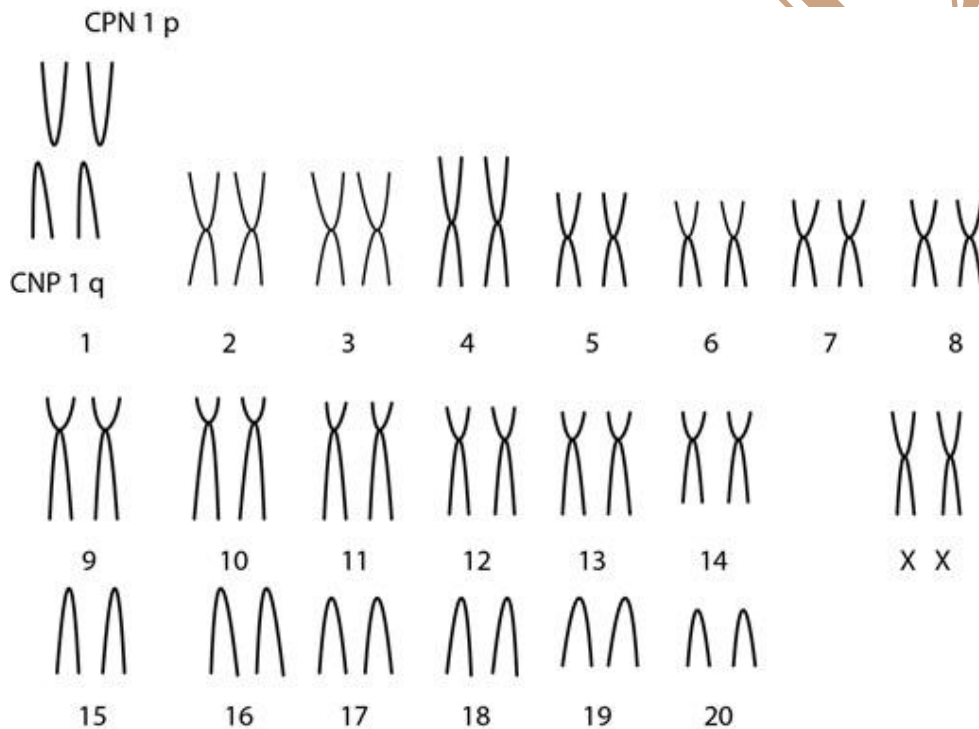


## *Callicebus personatus* (É. Geoffroy & Humboldt, 1812)

Cariótipo de Rodrigues et al. (2004)

2n	NF	Cromossomo X	Cromossomo Y	Localidade	Coordenada
44	62	Submetacêntrico	-	Centro de Primatologia, RJ e Fundação Zoobotânica, BH	22°29'18.1"S 42°54'48.4"W; 19°51'19.4"S 44°00'19.8"W

Coloração



### Referência

RODRIGUES, Luis Reginaldo R. et al. A new karyotype of an endangered primate species (*Callicebus personatus*) from the Brazilian Atlantic forests. **Hereditas**, v. 140, n. 2, p. 87-91, 2004.

### Link

<https://onlinelibrary.wiley.com/doi/abs/10.1111/j.1601-5223.2004.01793.x>