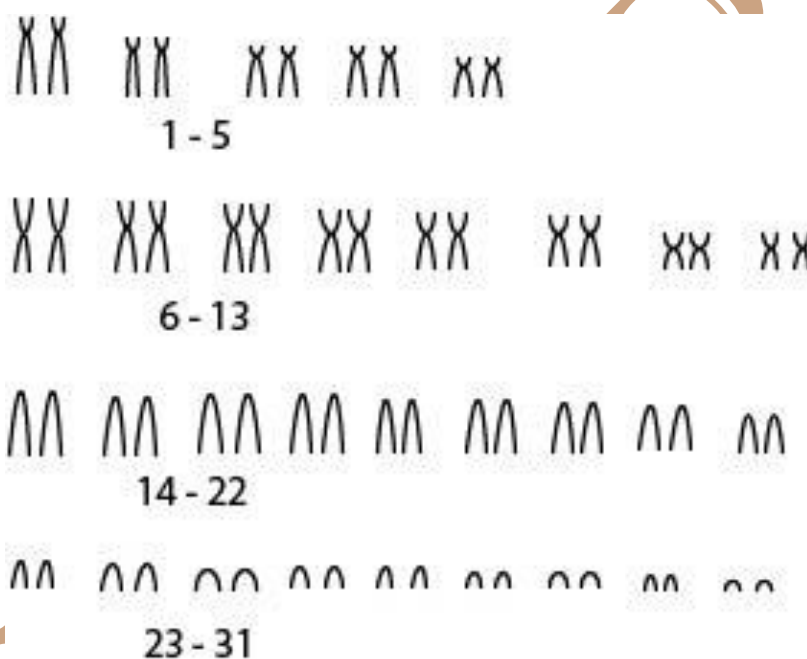


Brachyteles arachnoides (Geoffroy, 1806)

Cariótipo de Koiffman & Saldanha (1978)

2n	NF	Cromossomo X	Cromossomo Y	Localidade
62	88	Submetacêntrico	-	Ubatuba e Parati - SP

Coloração Comum



Referência

Koiffman, C. P., & Saldanha, P. H. (1978). The karyotype of *Brachyteles arachnoides* (E. Geoffroy, 1806)(Primates: Platyrrhini). *Genetica*, 48(2), 129-130.

Link

<https://link.springer.com/article/10.1007%2FBF00127508?LI=true>