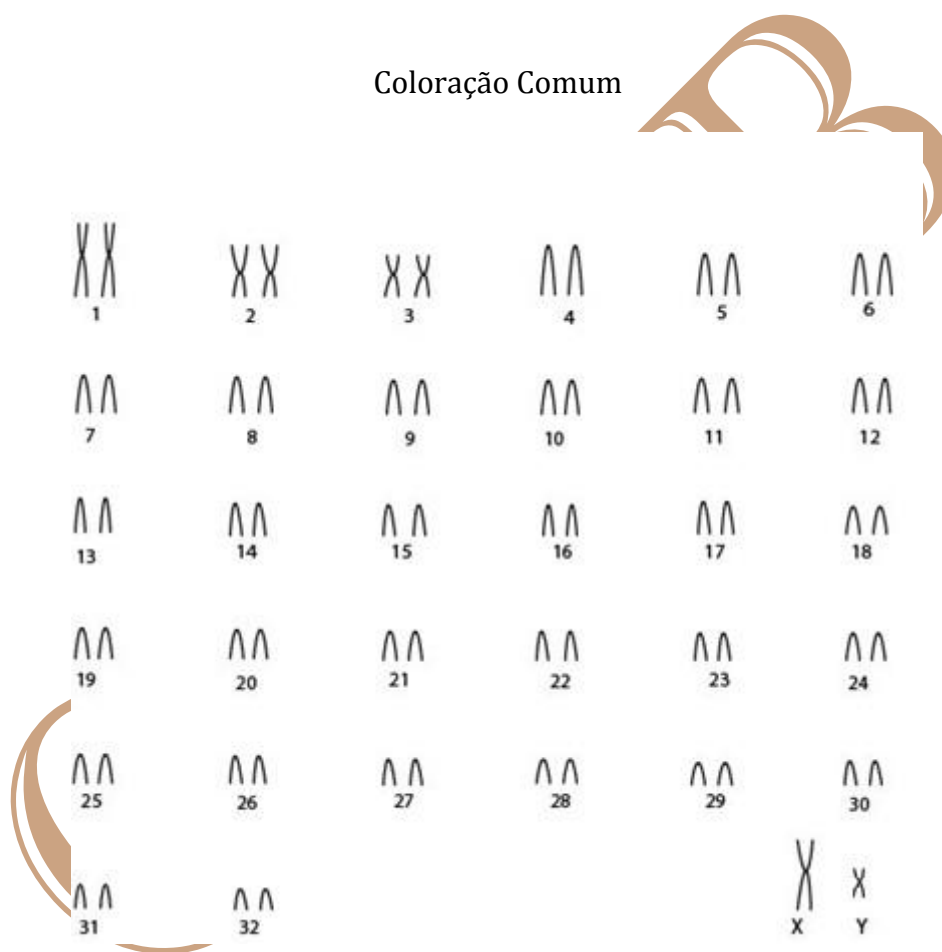


Blastocerus dichotomus (Illiger, 1815)

Cariótipo de Duarte & Giannoni (1995)

2n	NF	Cromossomo X	Cromossomo Y	Localidade
66	74	Metacêntrico grande	Submetacêntrico pequeno	São Paulo (Brasil)

Coloração Comum



Referência

Barbanti Duarte, J. M.; Giannoni, M. L.. Cytogenetic analysis of the Marsh Deer, *Blastocerus dichotomus* (Mammalia, Cervidae). *Revista Brasileira de Genética*, v. 18, n. 2, p. 245-248, 1995.

Link

<http://hdl.handle.net/11449/64568>