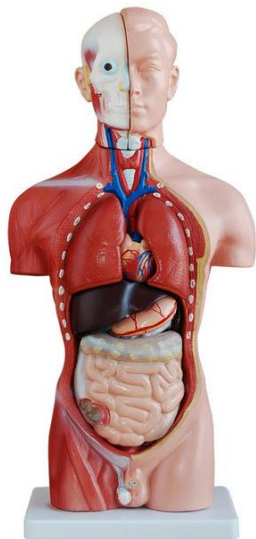


SISTEMA ESQUELÉTICO:ESQUELETO APENDICULAR



Msc. Caroline Raidan
Anatomia Humana- UFES

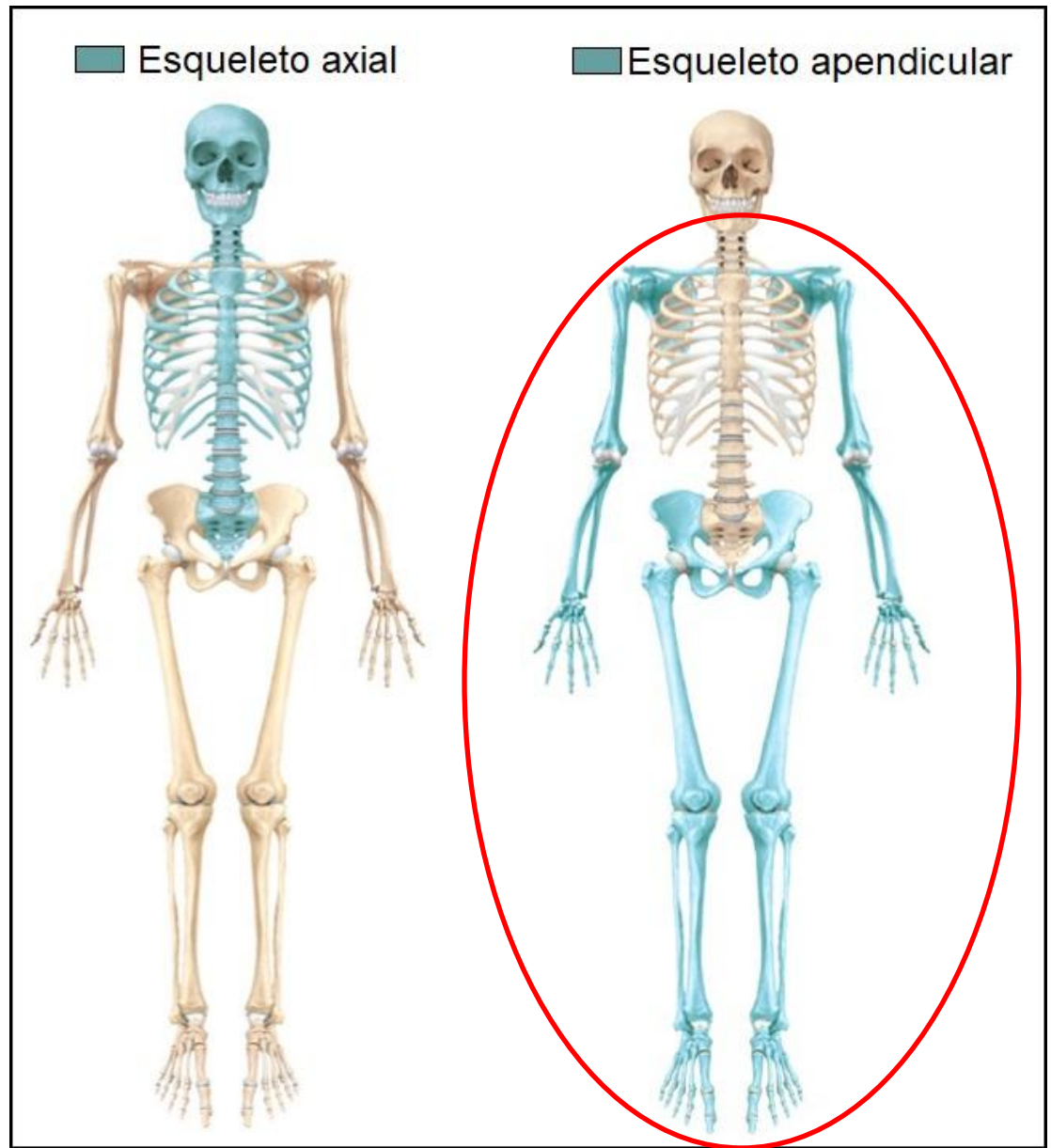
Aula 3





Aula 3- Sistema esquelético: Esqueleto Apendicular

- Ossos dos membros superiores e inferiores
- Cíngulo do membro superior
- Cíngulo do membro inferior





MEMBRO SUPERIOR

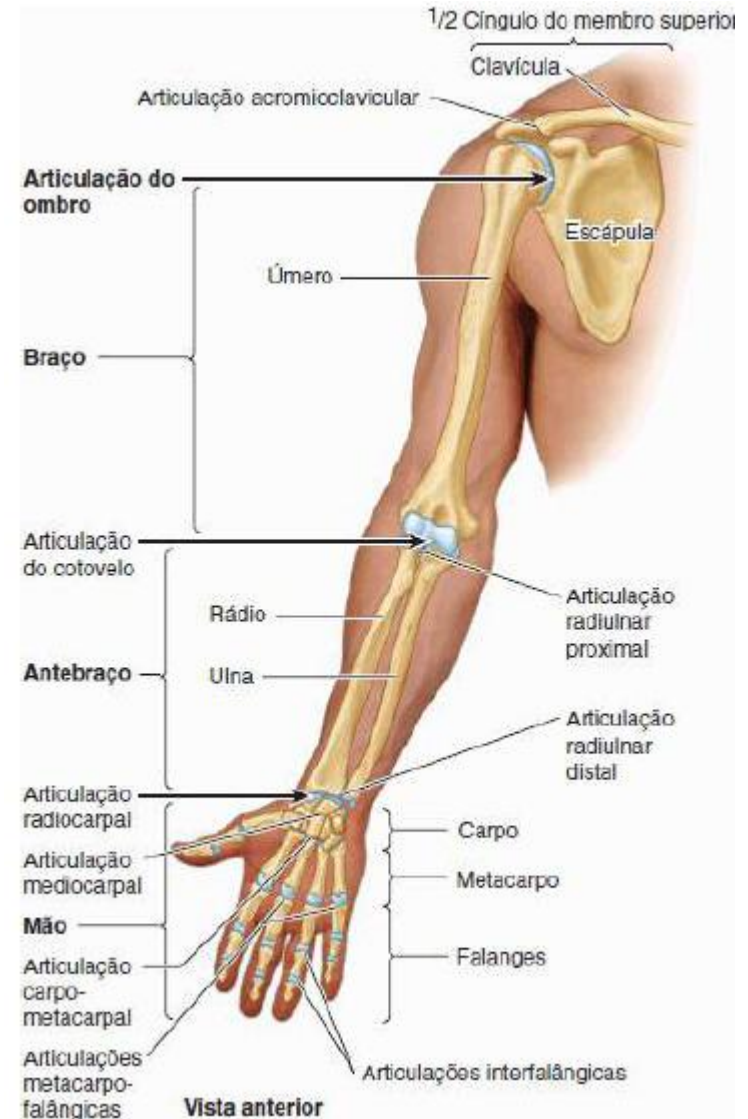
4 segmentos principais:

Ombro: **regiões peitoral, escapular e deltóidea**

Braço: **regiões braquiais anterior e posterior**

Antebraço: **regiões antebraquiais anterior e posterior**

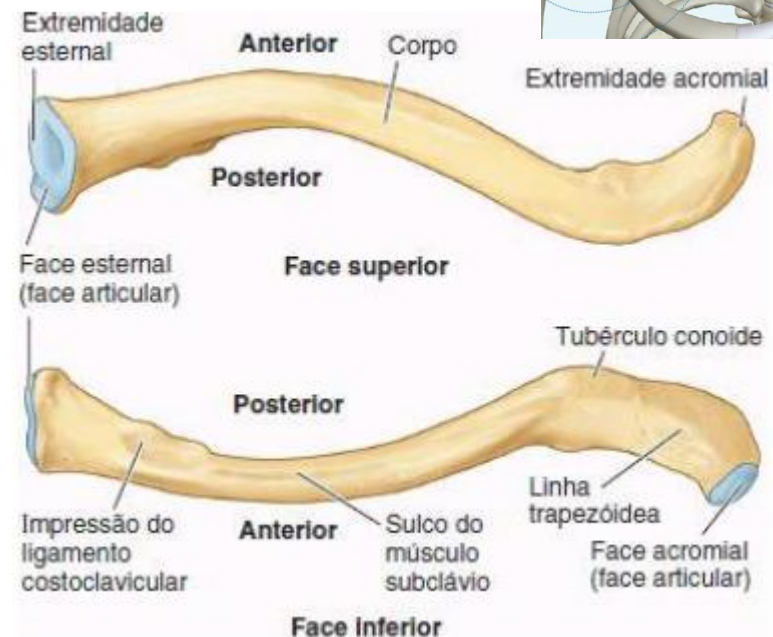
Mão: **punho, palma, dorso da mão e dedos**





MEMBRO SUPERIOR

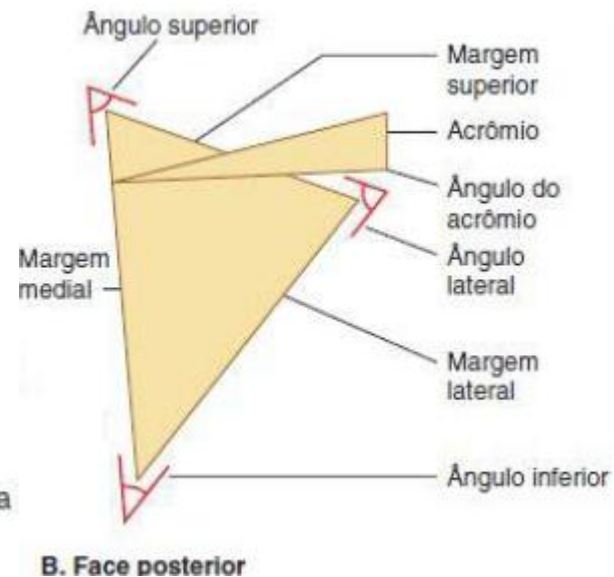
Ombro: Clavícula- osso esponjoso (trabecular) com um revestimento de osso compacto (Atua como suporte rígido e móvel, transmite choques (impactos traumáticos))





MEMBRO SUPERIOR

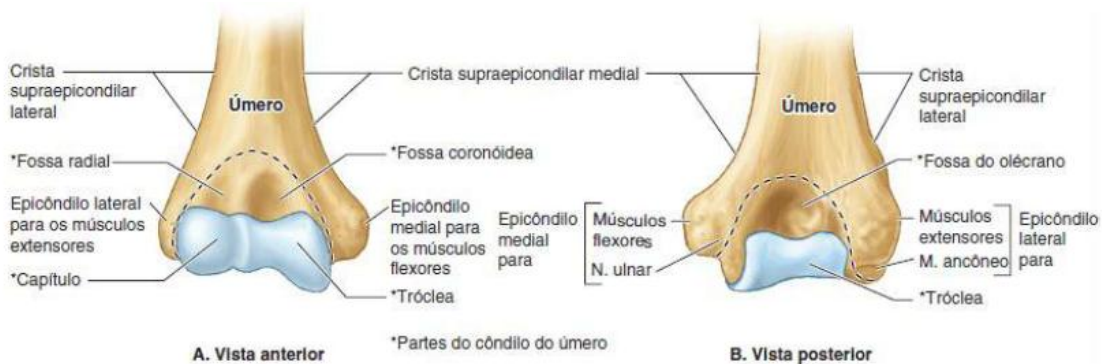
Ombro: Escápula





MEMBRO SUPERIOR

Braço: Úmero



Úmero do lado direito

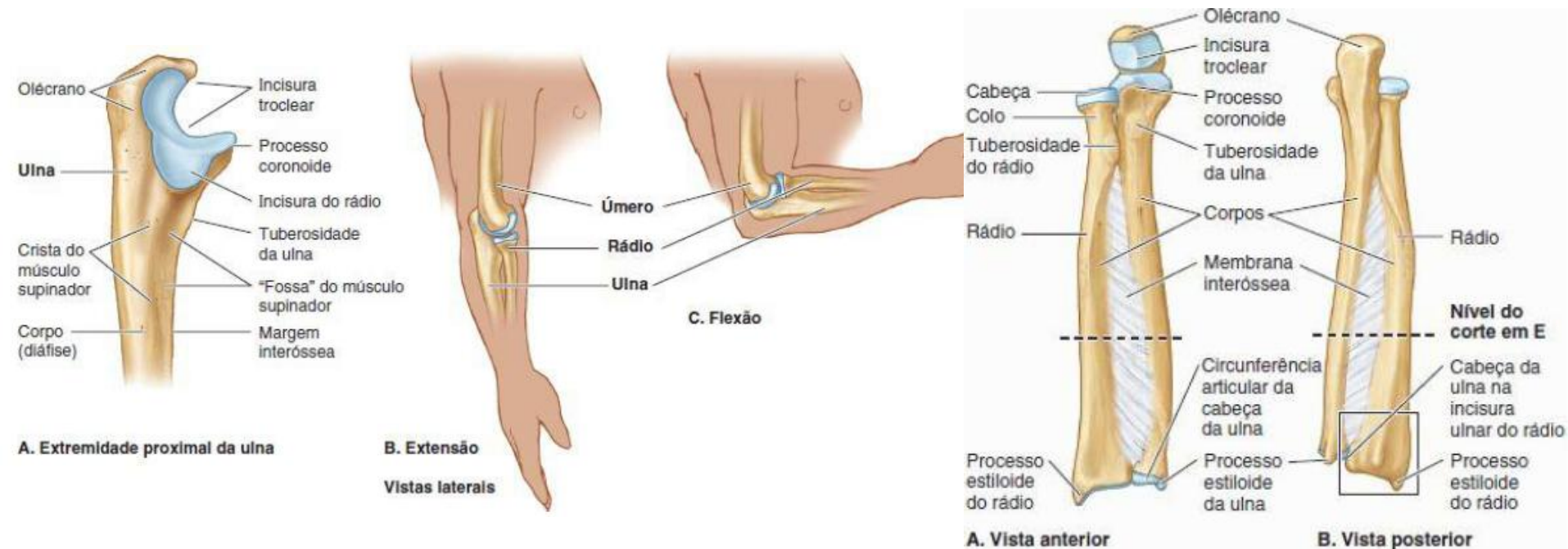


Úmero do lado esquerdo



MEMBRO SUPERIOR

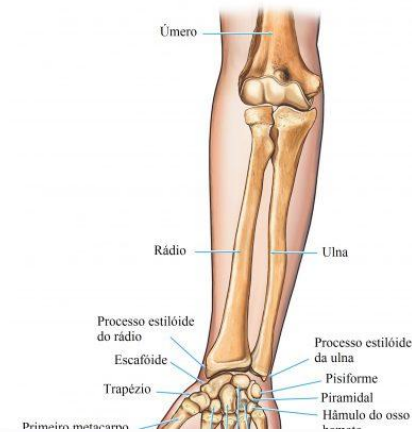
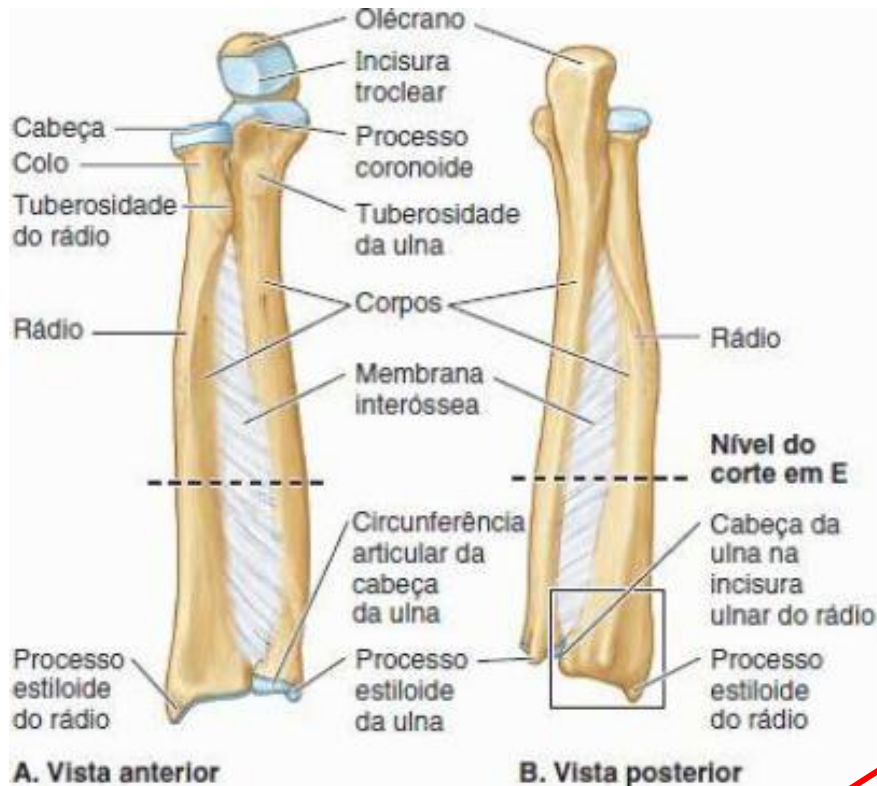
Antebraço: Ulna- estabiliza o antebraço e é o osso medial e mais longo dentre os dois ossos do antebraço





MEMBRO SUPERIOR

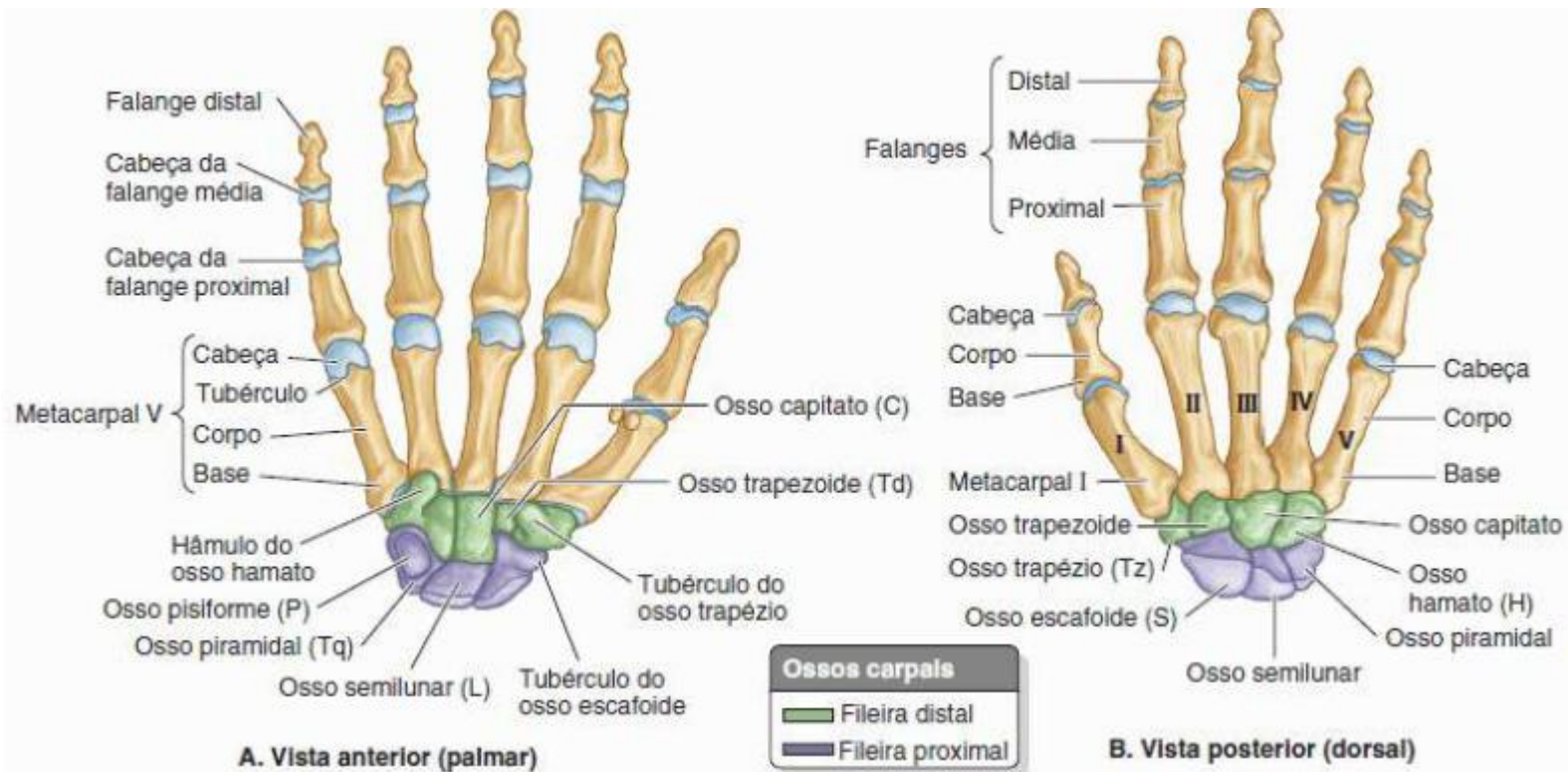
Antebraço: Rádio- localizado lateralmente, é o mais curto dos dois ossos do antebraço





MEMBRO SUPERIOR

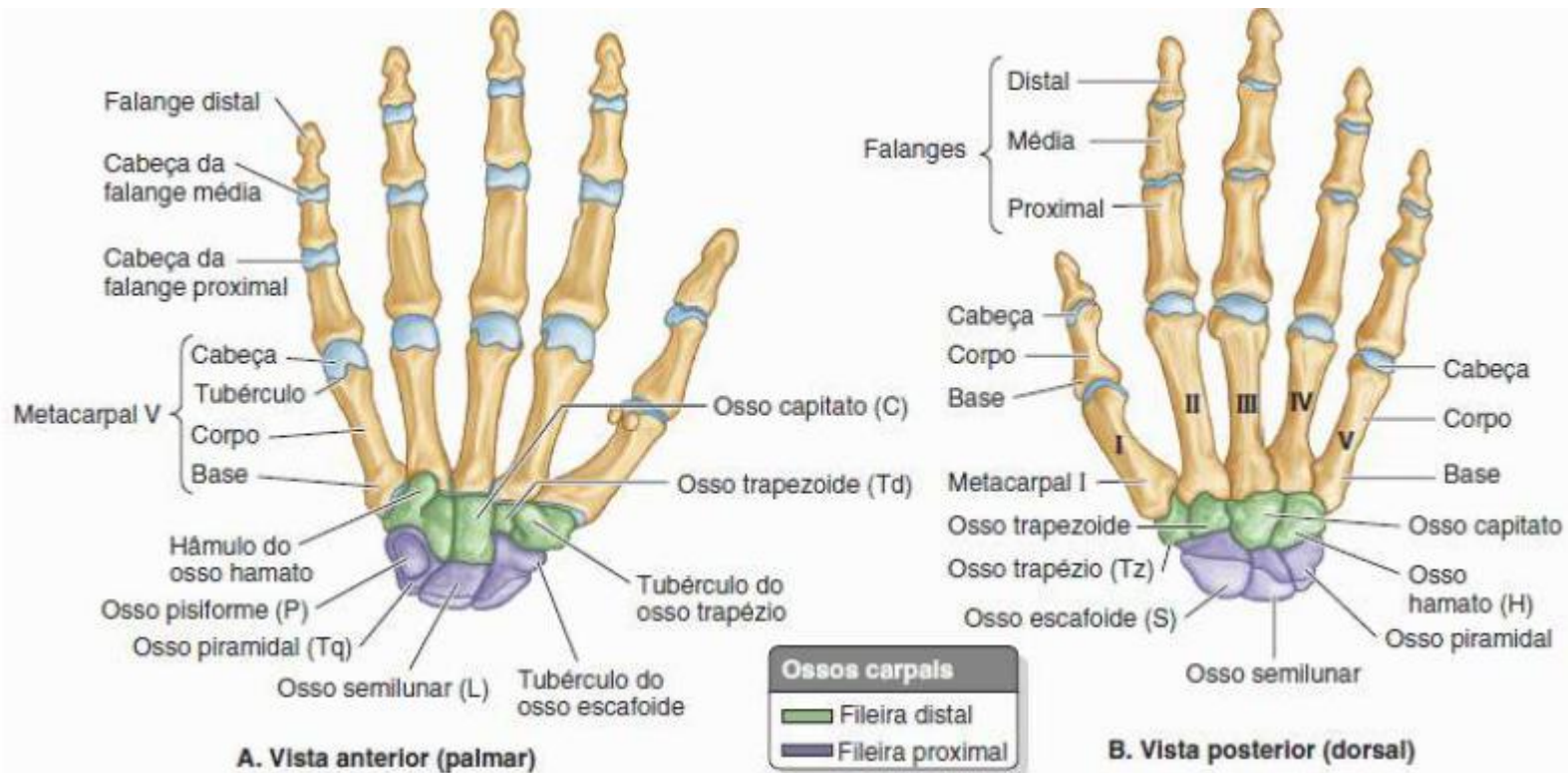
Ossos da mão: Punho ou carpo- 8 ossos carpais dispostos em duas fileiras, proximal e distal, de quatro ossos





MEMBRO SUPERIOR

Ossos da mão: Metacarpo- É formado por cinco **ossos metacarpais**. Cada metacarpal tem base, corpo e cabeça.





MEMBRO INFERIOR

Cíngulo do membro inferior: anel ósseo em forma de bacia que une a coluna vertebral aos dois fêmures.

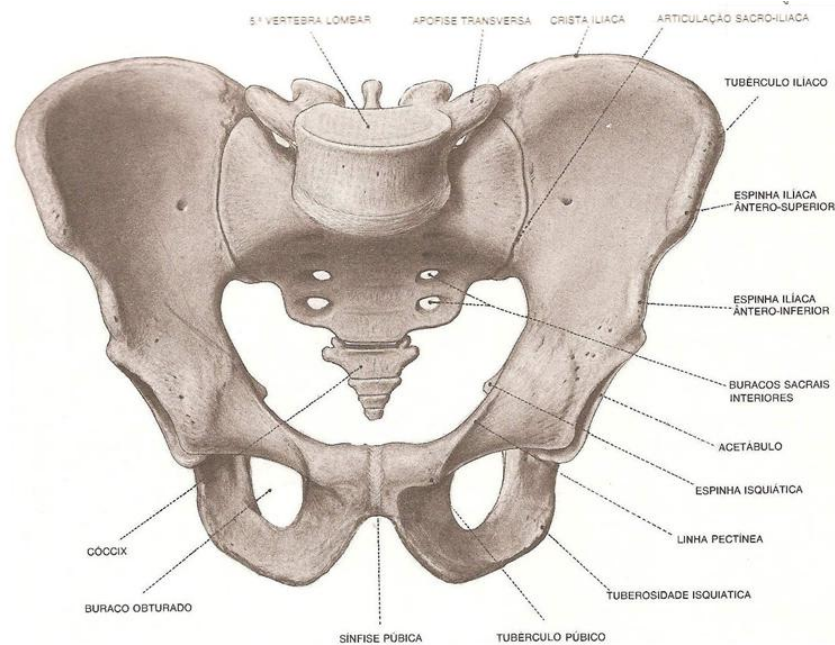
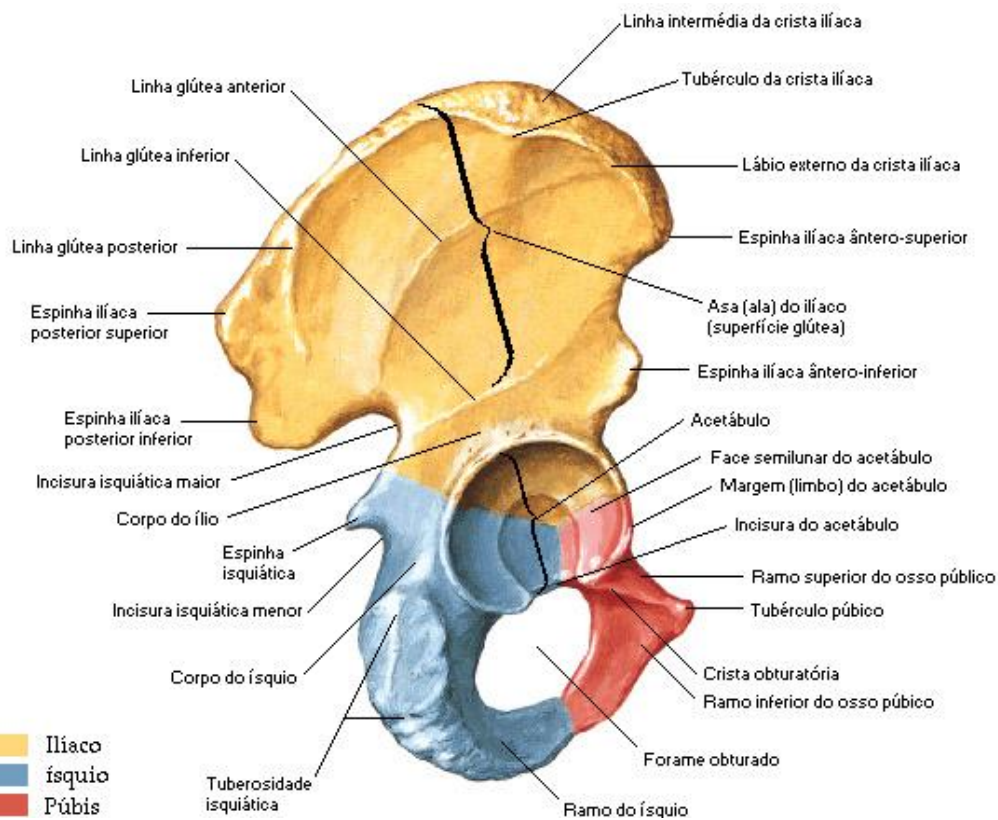


- Sustentação e transferência do peso
- Fixação muscular
- Sustentação para as vísceras e útero grávido
- Proteção das vísceras pélvicas (órgãos genitais)



MEMBRO INFERIOR

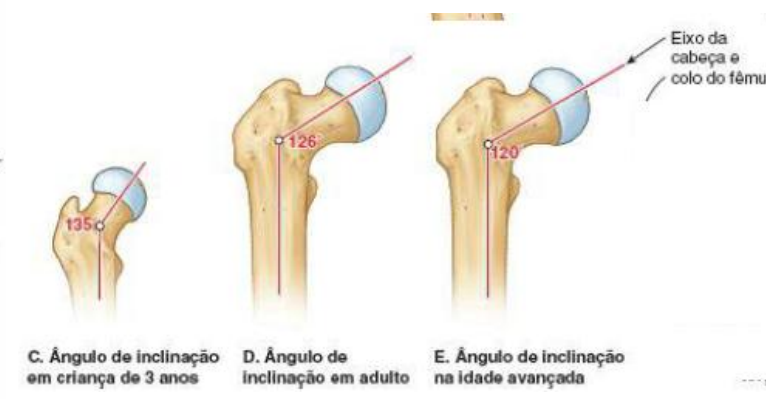
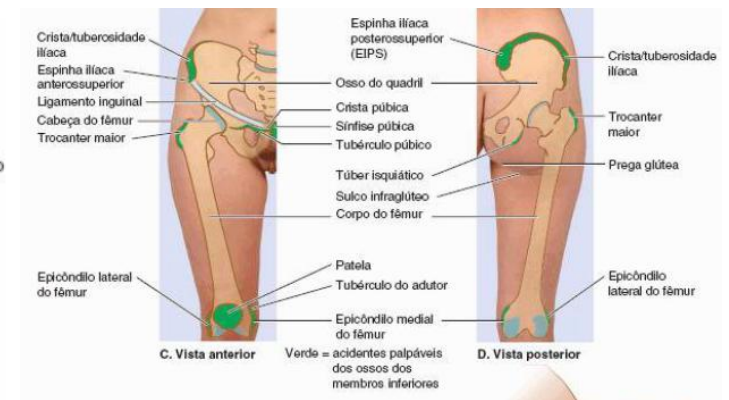
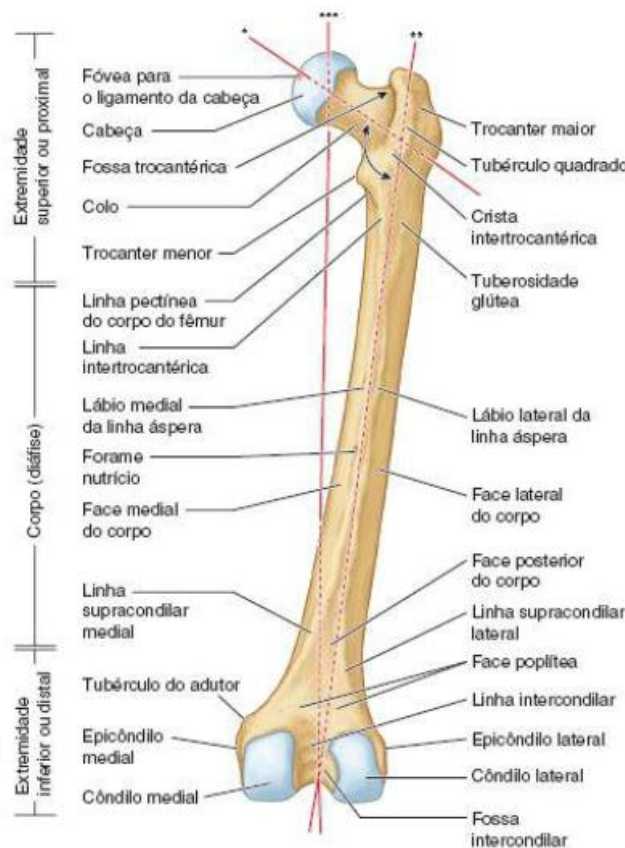
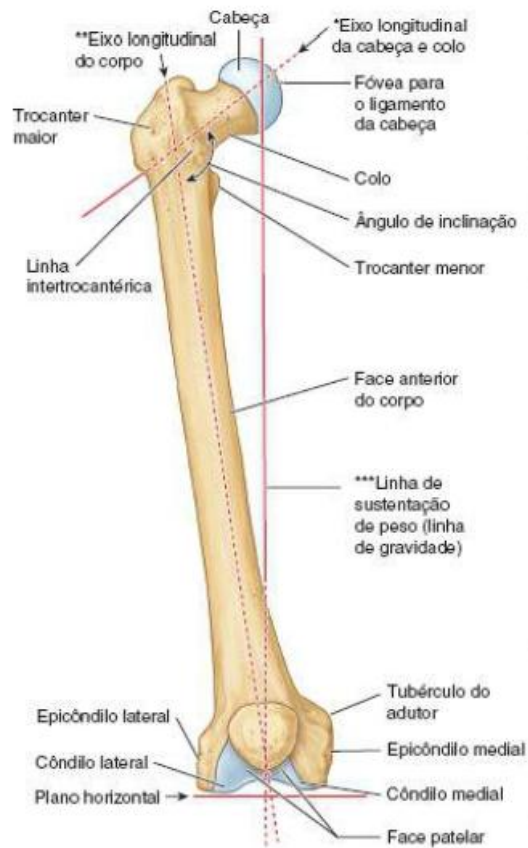
Osso quadril





Aula 3- Sistema esquelético: Esqueleto Apendicular

MEMBRO INFERIOR- Fêmur



A. Vista anterior do fêmur direito

B. Vista posterior do fêmur direito



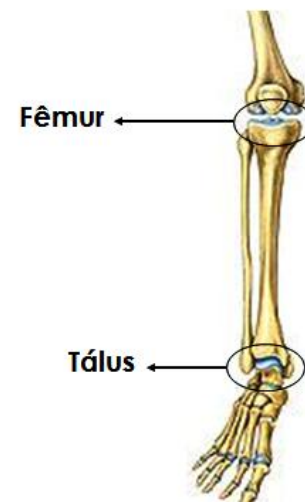
MEMBRO INFERIOR- Tíbia



Vista anterior (lado direito)



Vista posterior (lado direito)





MEMBRO INFERIOR- Fíbula



Vista anterior (lado direito)



Vista posterior (lado direito)





Aula 3- Sistema esquelético: Esqueleto Apendicular

MEMBRO INFERIOR- Ossos do pé (Tarsais, metatarsais e falanges)

