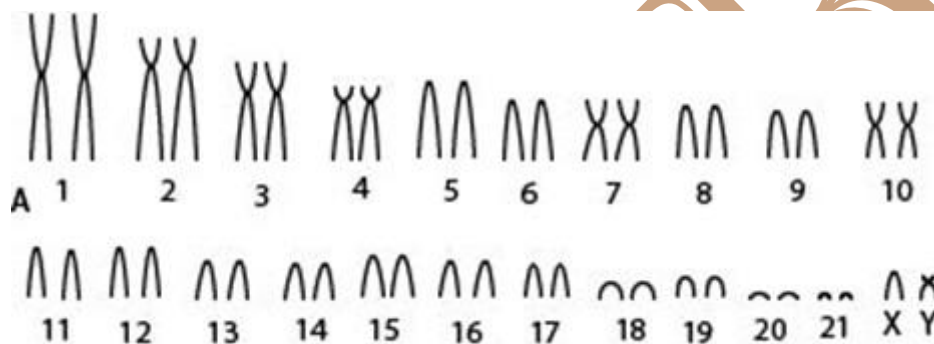


Alouatta seniculus (Linnaeus, 1766)

Cariótipo de Yunis *et al.* (1976)

2n	NF	Cromossomo X	Cromossomo Y	Localidade	Coordenada
43 a 45	50, 52 e 54	Acrocêntrico pequeno	Submetacêntrico pequeno	Rio Magdalena, Colômbia	9°10'11.3"N 74°43'08.8"W

Coloração



Referência

YUNIS, Emilio J. et al. Chromosomal variations in the primate *Alouatta seniculus* seniculus. **Folia Primatologica**, v. 25, n. 2-3, p. 215-224, 1976.

Link

<https://www.karger.com/Article/Abstract/155714>