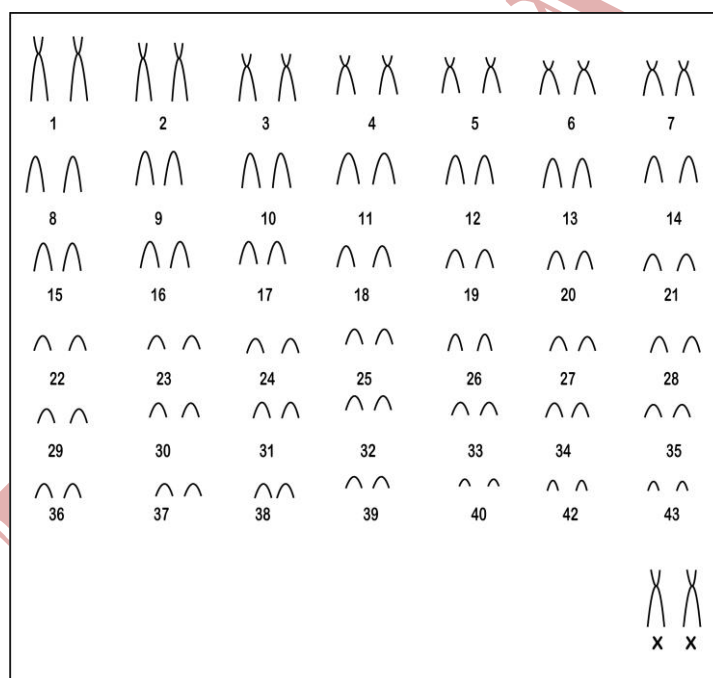


# *Zygodontomys brevicauda* (J. A. Allen & Chapman, 1893)

Cariótipo modificado de Mattevi *et al.* (2002)

2n	NF	Cromossomo X	Cromossomo Y	Localidade	Coordenada
86	100	Submetacêntrico grande	Subtelocêntrico médio	Surumú – RR Fazenda São Bento, Tartarugalzinho – AM (Brasil)	3°58' – 4°27'N e 60°13' – 61°16'W 01°17'N; 50°48'W

## Coloração Comum



\*Banda G disponível em Mattevi *et al.* (2002)

## Referência

Mattevi, M. S.; Haag, T.; Nunes, A. P.; Oliveira, L. F. B.; Cordeiro, J. L. P.; Andrades – Miranda, J. 2002. **Karyotypes of Brazilian Representatives of Genus *Zygodontomys* (Rodentia, Sigmodontinae)**. *Mastozoologia Neotropical* / *J. Neotrop. Mammal.*; 9(1):33-38.

## Link

<http://www.sarem.org.ar/wp-content/uploads/2012/11/SAREM MastNeotrop 9-1 04 Mattevi.pdf>