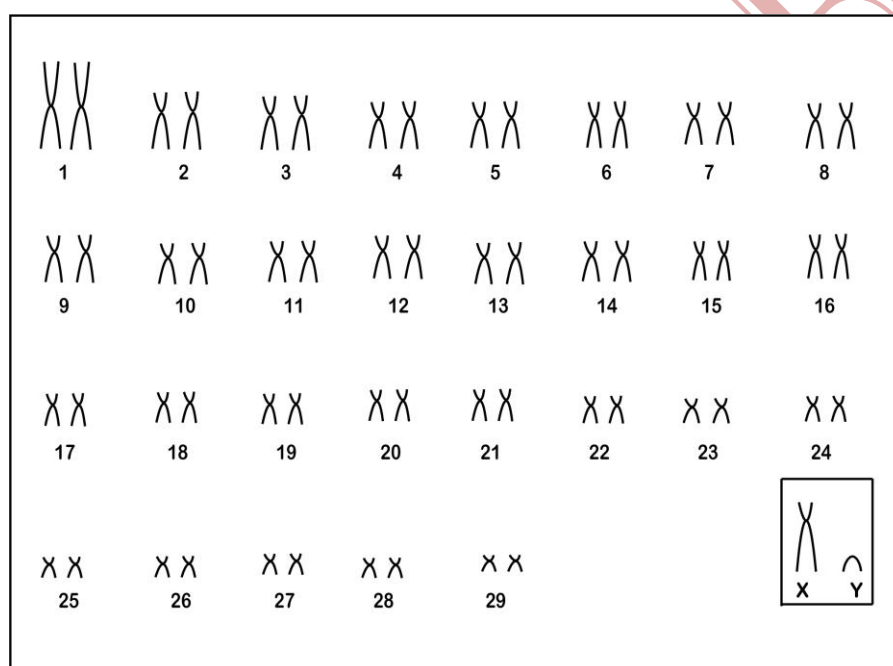


## *Trinomys albispinus* (Is. Geoffroy, 1838)

Cariótipo modificado de Souza *et al.* (2006)

2n	NF	Cromossomo X	Cromossomo Y	Localidade
60	116	Submetacêntrico grande	Acrocêntrico pequeno	Morro do Chapéu – BA (Brasil)

Coloração Comum



Referência

Souza, A. L. G.; Corrêa, M. M. O.; Pessôa, L. M. 2006. **Morphometric Discrimination Between *Trinomys Albispinus* (Is. Geoffroy, 1838) and *Trinomys Minor* (Reis & Pessôa, 1995) from Chapada Diamantina, Bahia, Brazil, and the Karyotype of *Trinomys Albispinus* (Rodentia, Echimyidae).** Arquivos do Museu Nacional, Rio de Janeiro, v.64, n.4, p.325-332. ISSN 0365-4508.

Link

<http://www.publicacao.museunacional.ufrj.br/Arquivos/Arq642006/Arq644/6Arq644.pdf>