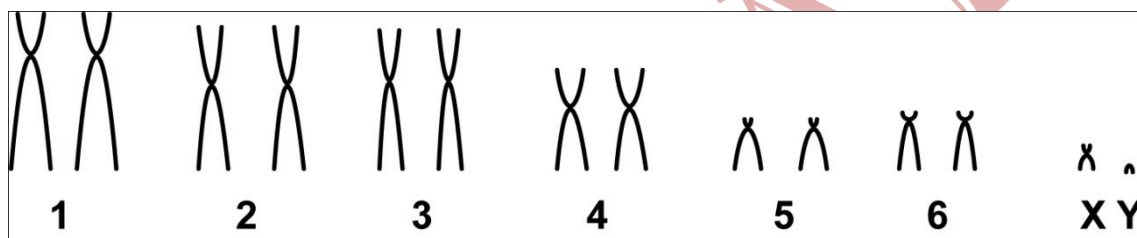


Thylamys karimii (Petter, 1968)

Cariótipo modificado de Souza (2005)

2n	NF	Cromossomo X	Cromossomo Y	Localidades	Coordenadas
14	24	Submetacêntrico pequeno	Acrocêntrico diminuto	Estação Ecológica de Uruçuí- Uma, Bom Jesus - PI Parque Nacional Serra das confusões, Caracol - PI (Brasil)	09°07'28"S, 44°21'31"W 09°16'43"S, 43°19'48"W

Coloração comum



Referência

Souza, M. A. N. 2005. **Pequenos Mamíferos (Didelphimorphia, Didelphidae e Rodentia, Sigmodontinae) de Algumas Áreas da Caatinga, Cerrado, Mata Atlântica e Brejo de Altitude do Brasil: Considerações Citogenéticas e Geográficas.** Instituto de Biociências da Universidade de São Paulo, SP.

Link

http://www.livrosgratis.com.br/arquivos_livros/cp008907.pdf