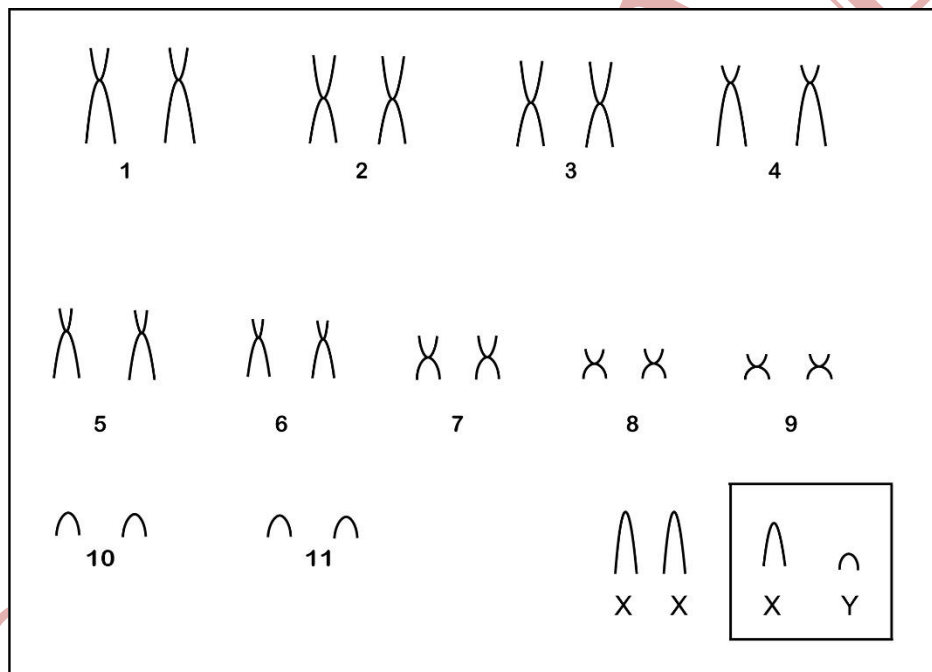


Scapteromys tumidus (Waterhouse, 1837)

Modified karyotype from Antunes (2011)

2n	FN	X Chromosome	Y Chromosome	Locality	Coordinate
24	40	Large Acrocentric	Small Acrocentric	Mata Palustre - RS; Mata Arenosa Ciliar - RS (Brazil)	32°07'S; 52° 09'W 32°09'S; 52°11'W

Conventional staining



*C-banding available in Antunes (2011)

Reference

Antunes, T. M. V. 2011. **Análise citogenética de nove espécies de mamíferos de pequeno porte (Didelphimorphia, Rodentia) da Região Sul da Planície Costeira do Rio Grande do Sul, Brasil.** Universidade do Rio Grande do Sul, RS. Pós-Graduação em Biologia de Ambientes Aquáticos Continentais.

Link

<http://www.youblisher.com/p/385343-Dissertacao-Thais-Morales/>