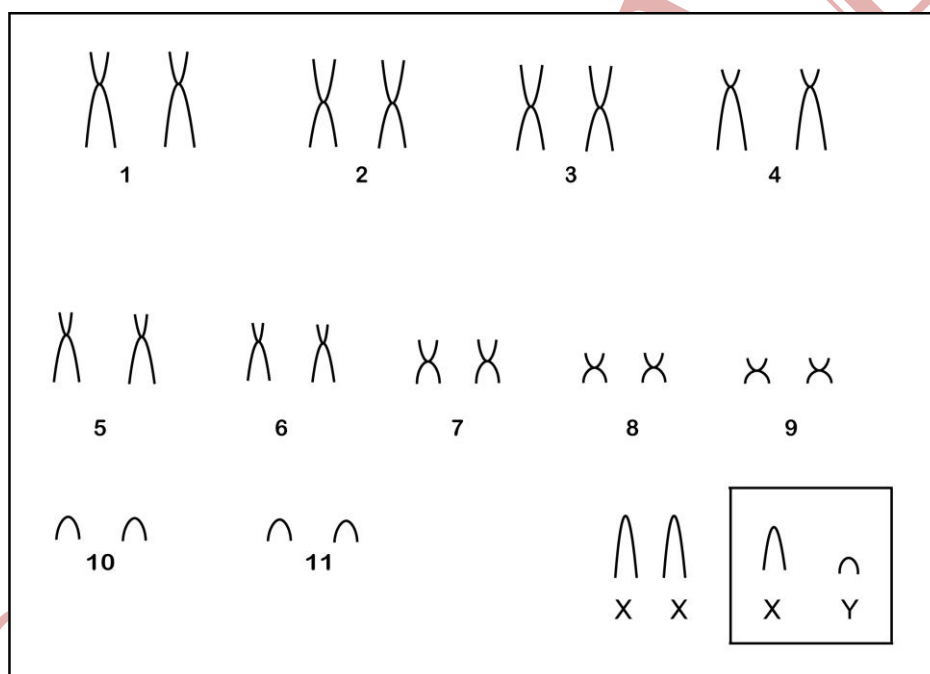


Scapteromys tumidus (Waterhouse, 1837)

Cariótipo modificado de Antunes (2011)

2n	NF	Cromossomo X	Cromossomo Y	Localidades	Coordenadas
24	40	Acrocêntrico grande	Acrocêntrico pequeno	Mata Palustre - RS; Mata Arenosa Ciliar - RS (Brasil)	32°07'S; 52° 09'W 32°09'S; 52°11'W

Coloração Comum



*Banda C disponível em Antunes (2011)

Referência

Antunes, T. M. V. 2011. **Análise citogenética de nove espécies de mamíferos de pequeno porte (Didelphimorphia, Rodentia) da Região Sul da Planície Costeira do Rio Grande do Sul, Brasil.** Universidade do Rio Grande do Sul, RS. Pós-Graduação em Biologia de Ambientes Aquáticos Continentais.

Link

<http://www.youblisher.com/p/385343-Dissertacao-Thais-Morales/>