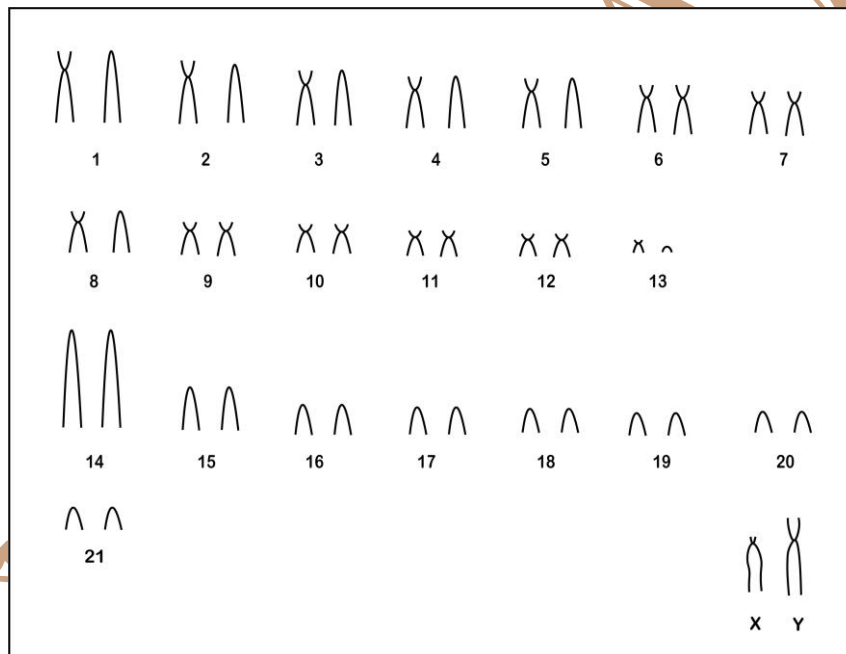


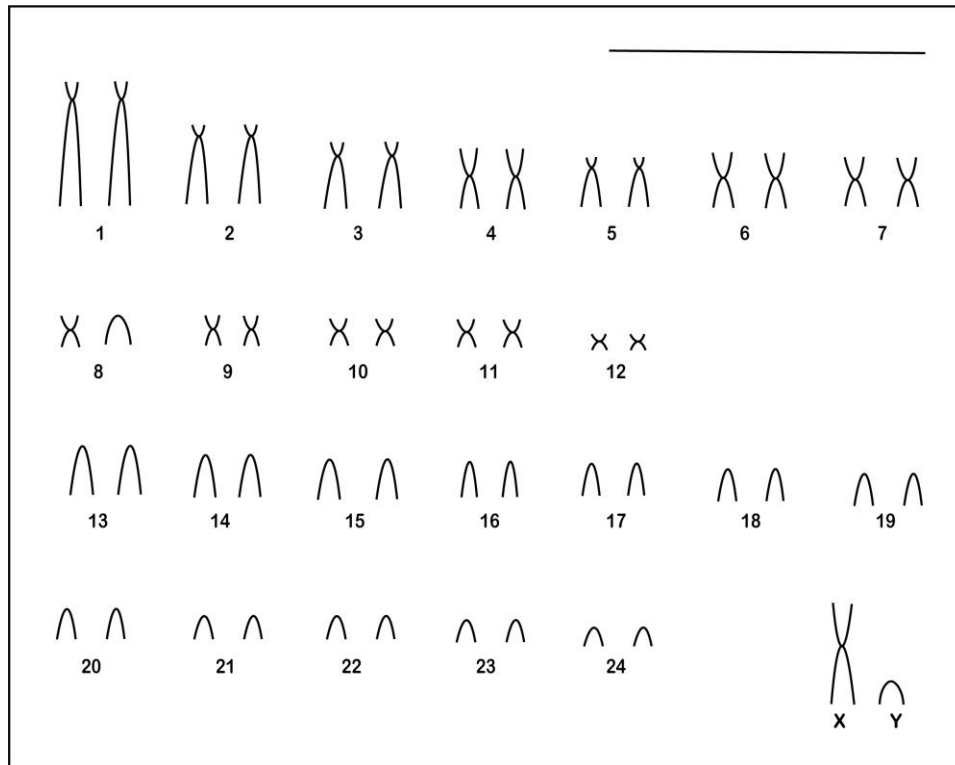
Rhipidomys sp. Tschudi, 1845

Cariótipo modificado de Silva *et al.* (1999)

2n	NF	Cromossomo X		Localidades	Coordenadas
44	61	Acrocêntrico ou submetacêntrico pequeno	-	Morro do Chapéu - BA;	11°36'S, 41°08' W
50	72	Submetacêntrico grande	Acrocêntrico médio ou pequeno	Manaus - AM (Brasil)	2°25' S, 59°50' W

Coloração Comum (2n=44; NA=61)





*Bandas C disponíveis em Silva *et al.* (1999)

Referência

SILVA, M. J. J.; YONENAGA-YASSUDA, Y. 1999. **Autosomal and sex chromosomal polymorphisms with multiple rearrangements and a new karyotype in the genus *Rhipidomys* (Sigmodontinae, Rodentia)**. Hereditas 131: 211-220.

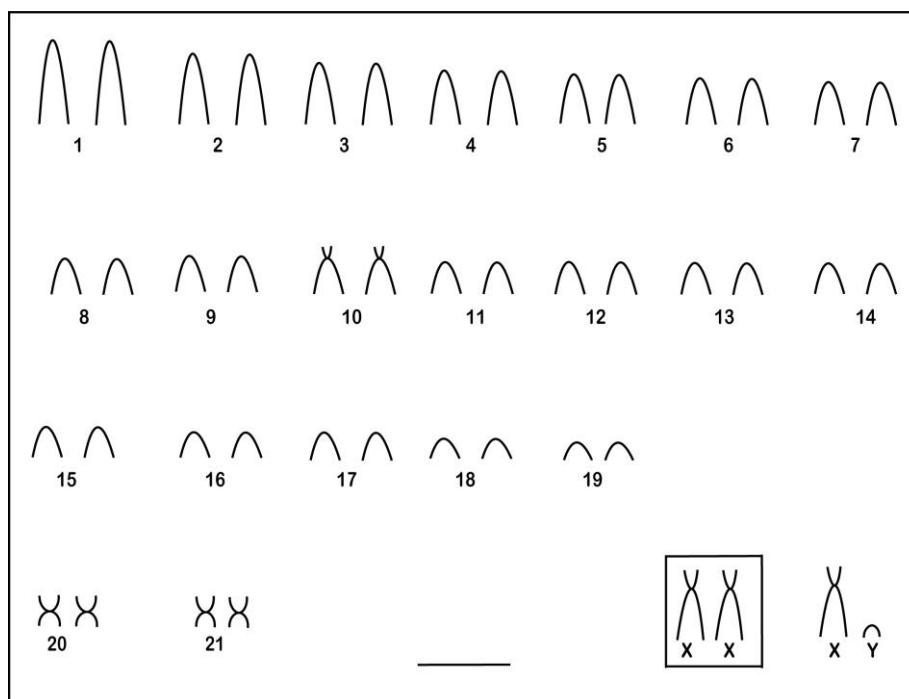
Link

<http://onlinelibrary.wiley.com/doi/10.1111/j.1601-5223.1999.00211.x/pdf>

Cariótipo modificado de Carvalho *et al.* (2012)

2n	NF	Cromossomo X	Cromossomo Y	Localidade	Coordenada
44	48	Submetacêntrico médio	Acrocêntrico pequeno	Berilo- MG (Brasil)	16°57'06"S, 42°27'56"W

Coloração Comum (2n=44; NA=48)



*Banda G e AG-Nors disponíveis em Carvalho *et al.* (2012)

Referência

Carvalho, A. H.; Lopes, M. O. G.; Svartman, M. 2012. **A new karyotype for *Rhipidomys* (Rodentia, Cricetidae) from Southeastern Brazil.** *Comp Cytogenet.* 2012; 6(3): 227-237. PMID: PMC3833803.

Link

<http://www.ncbi.nlm.nih.gov/pmc/articles/PMC3833803/pdf/CompCytogen-006-227.pdf>