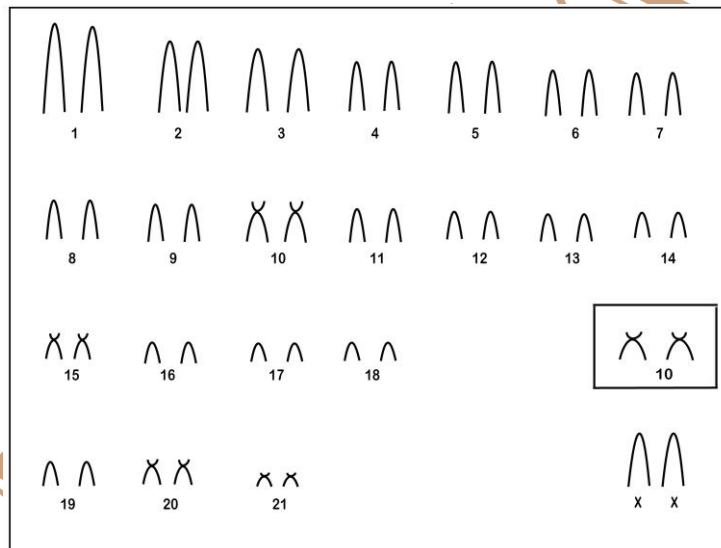


Rhipidomys macrurus (Gervais, 1855)

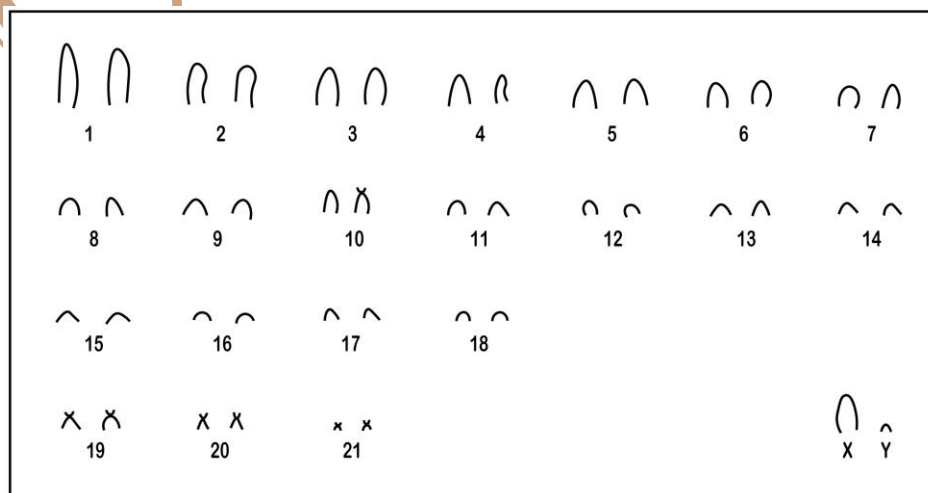
Cariótipo modificado de Carvalho (2009)

2n	NF	Cromossomo X	Cromossomo Y	Localidades
44	49 50	Acrocêntrico médio	Acrocêntrico pequeno	Santa Bárbara – MG; Vargem Bonita – MG; Serra da Canastra – MG (Brasil)

Coloração Comum (Fêmea FN = 50)



Coloração Comum (Macho FN = 49)



* Banda G disponível em Carvalho (2009)

Referência

Carvalho, A. H. 2009. **Caracterização citogenética de espécies de Rhipidomys (Cricetidae, Rodentia) de Minas Gerais**. Universidade Federal de Minas Gerais. Programa de Pós-Graduação em Genética. Belo Horizonte, Brasil. 56 f. : il. ; 29,5 cm. CDU: 591.15.

Link

http://www.livrosgratis.com.br/arquivos_livros/cp091860.pdf

CIPEMAB