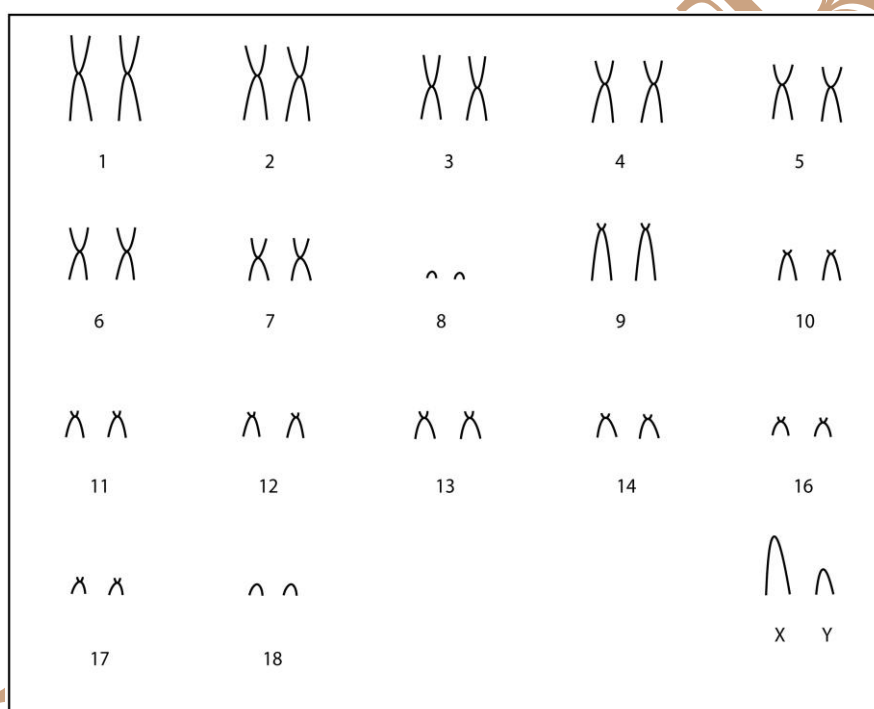


## *Rhagomys rufescens* (Thomas, 1886)

Cariótipo modificado de Testoni *et al.* (2010)

2n	NF	Cromossomo X	Cromossomo Y	Localidade	Coordenada
36	50	Acrocêntrico grande	Acrocêntrico médio	Indaial - SC (Brasil)	27°02'59" S, 49°08'57" W

### Coloração Comum



\*Banda G disponível em Testoni *et al.* (2010)

### Referência

Testoni, A. F.; Althoff, S. I.; Nascimento, A. P.; Steiner-Souza, F.; Sbalqueiro, I. J. 2010. **Description of the karyotype of *Rhagomys rufescens* Thomas, 1886 (Rodentia, Sigmodontinae) from Southern Brazil Atlantic forest.** *Genetics and Molecular Biology*. Vol.33 - no.3, São Paulo. Print version ISSN 1415-4757.

### Link

[http://www.scielo.br/scielo.php?script=sci\\_arttext&pid=S1415-47572010000300017](http://www.scielo.br/scielo.php?script=sci_arttext&pid=S1415-47572010000300017)