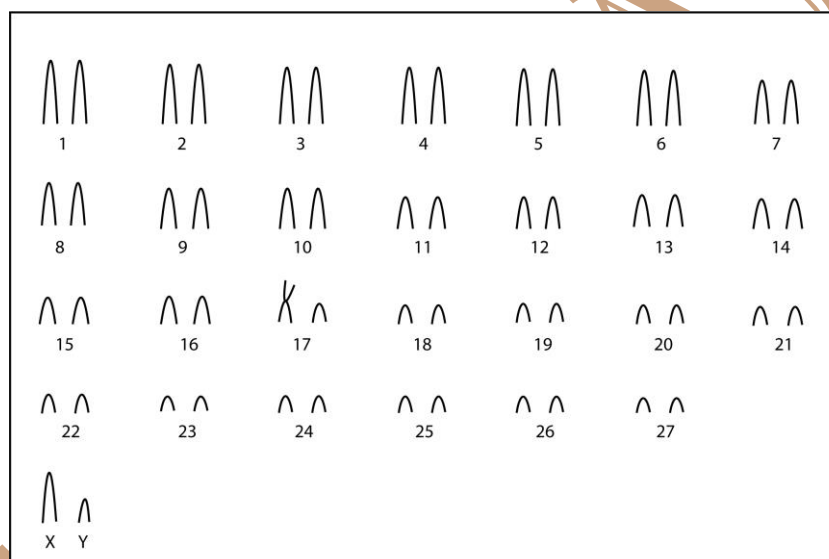


Pseudoryzomys simplex (Winge, 1887)

Cariótipo modificado de Moreira *et al.* (2013)

2n	NF	Cromossomo X	Cromossomo Y	Localidades	Coordenadas
56	54	Acrocêntrico grande	Acrocêntrico médio	Parque Nacional do Araguaia - TO; Guará - SP (Brasil)	9°50'59" S, 49°56'59" W; 20°48'55" S, 47°48'59" W

Coloração Comum



*Bandas C e G disponíveis em Moreira *et al.* (2013)

Referência

Moreira, C. N.; Di-Nizo, C. B.; Silva, M. J. J.; Yonenaga-Yassuda, Y.; Ventura, K. 2013. A remarkable autosomal heteromorphism in *Pseudoryzomys simplex* 2n = 56; FN = 54-55 (Rodentia, Sigmodontinae). *Genetics and Molecular Biology*, 36, 2, 201-206.

Link

<http://www.scielo.br/pdf/gmb/v36n2/a10v36n2.pdf>