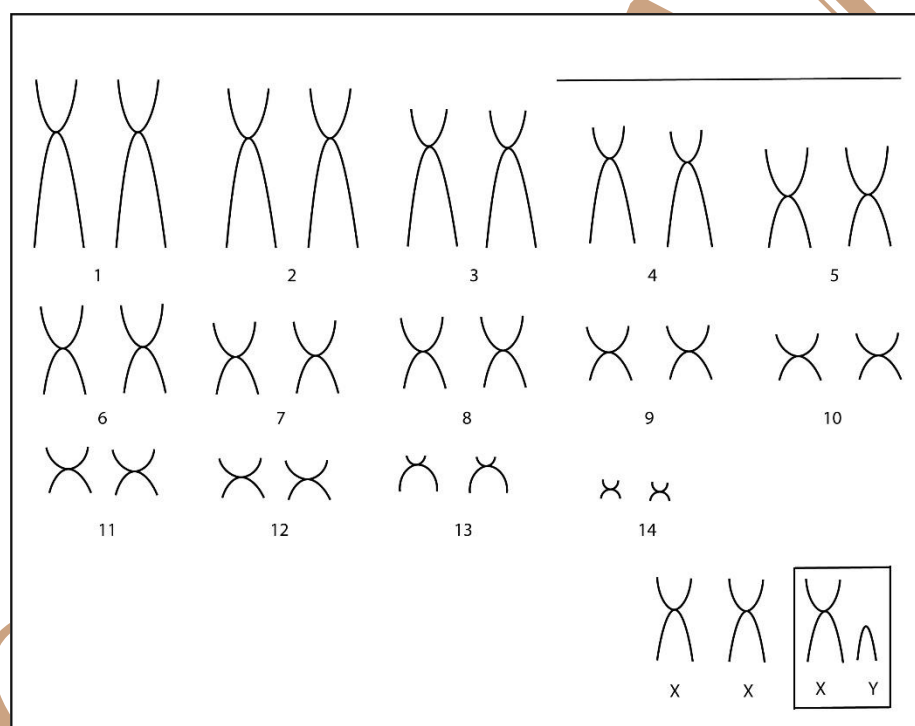


Proechimys roberti Thomas, 1901

Cariótipo modificado de Machado et al. (2005)

2n	NF	Cromossomo X	Cromossomo Y	Localidade
30	56	Submetacêntrico médio	Acrocêntrico pequeno	Uruçuí-Una – PI; Paraná e Peixe – TO; Cláudia e Gaúcha do Norte - MT (Brasil)

Coloração comum (Escala: 10 µm)



*Banda C disponível em Machado et al. (2005)

Referência

Machado, T.; Silva, M. J. J.; Leal-Mesquita, E. R.; Carmignotto, A. P. & Yonenaga-Yassuda, Y. **Nine karyomorphs for spiny rats of the genus *Proechimys* (Echimyidae, Rodentia) from North and Central Brazil.** Genetics and Molecular Biology 28 (4): 682- 692.

Link

http://www.scielo.br/scielo.php?script=sci_arttext&pid=S1415-47572005000500007