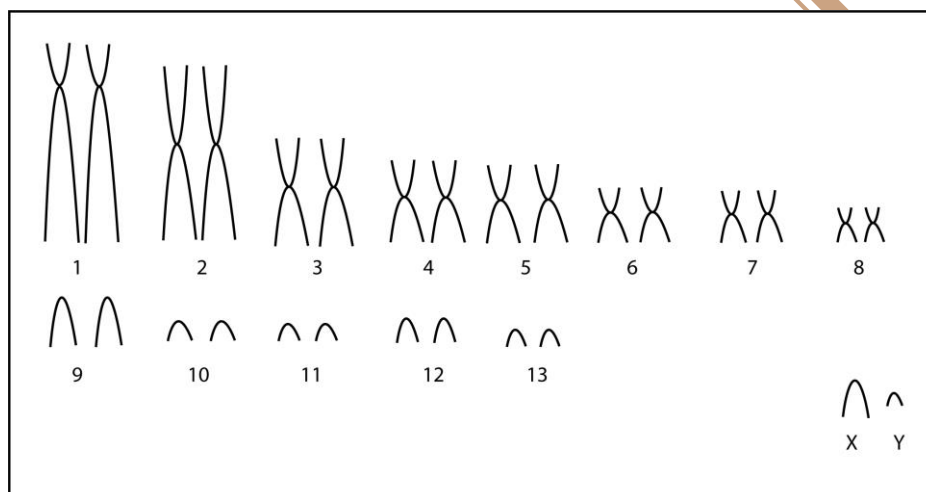


## *Proechimys quadruplicatus* Hershkovitz, 1948

Cariótipo modificado de Bonvicino *et al.* (2005)

2n	NF	Cromossomo X	Cromossomo Y	Localidade	Coordenada
28	42	Acrocêntrico médio	Acrocêntrico pequeno	Margem esquerda do Rio Padauari, Santa Isabel - AM (Brasil)	00°18'50"N, 64°01'40"W

Coloração Comum



\*Bandas G disponível em Bonvicino *et al.* (2005)

Referência

Bonvicino, C. R.; Otazú, I. B.; Vilela, J. F. 2005. **Karyologic and Molecular Analysis of *Proechimys* Allen, 1899 (Rodentia, Echimyidae) from the Amazonian Region.** Arquivos do Museu Nacional, Rio de Janeiro, v.63, n.1, p.191-200. ISSN 0365-4508.

Link

[http://www.publicacao.museunacional.ufrj.br/Arquivos/Arq632005/Arq631/17\\_Arq631.pdf](http://www.publicacao.museunacional.ufrj.br/Arquivos/Arq632005/Arq631/17_Arq631.pdf)