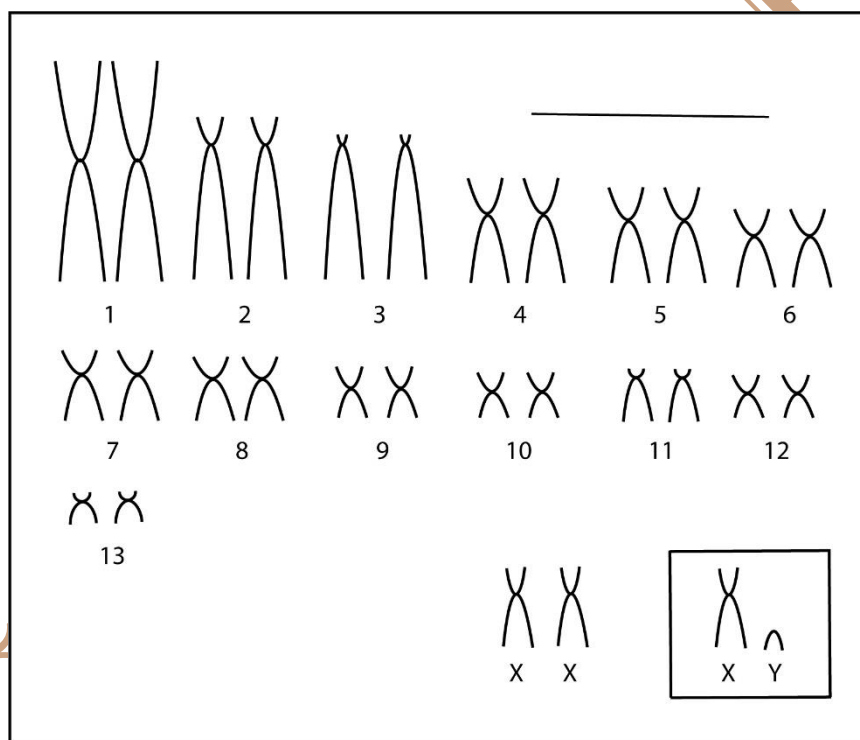


## *Proechimys longicaudatus* (Rengger, 1830)

Cariótipo de modificado Machado *et al.* (2005)

2n	NF	Cromossomo X	Cromossomo Y	Localidades	Coordenadas
28	48	Submetacêntrico médio	Acrocêntrico pequeno	Aripuanã - MT; Juruena- MT (Brasil)	10°10' S, 59°27' W 10°19' S, 58°29' W

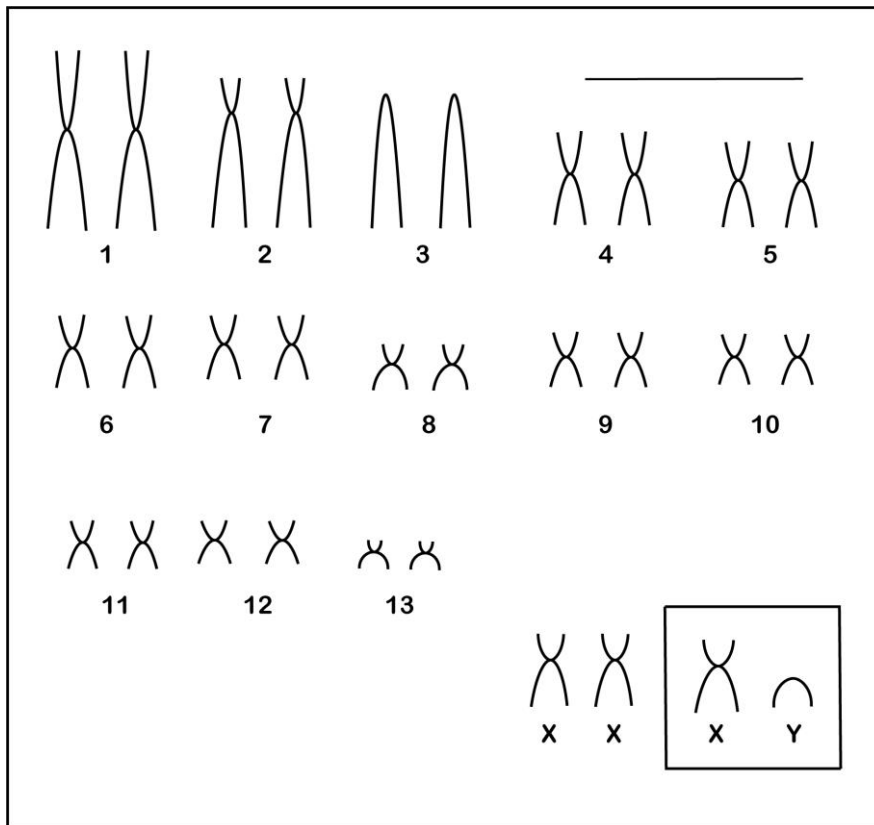
Coloração comum (Escala: 10 µm)



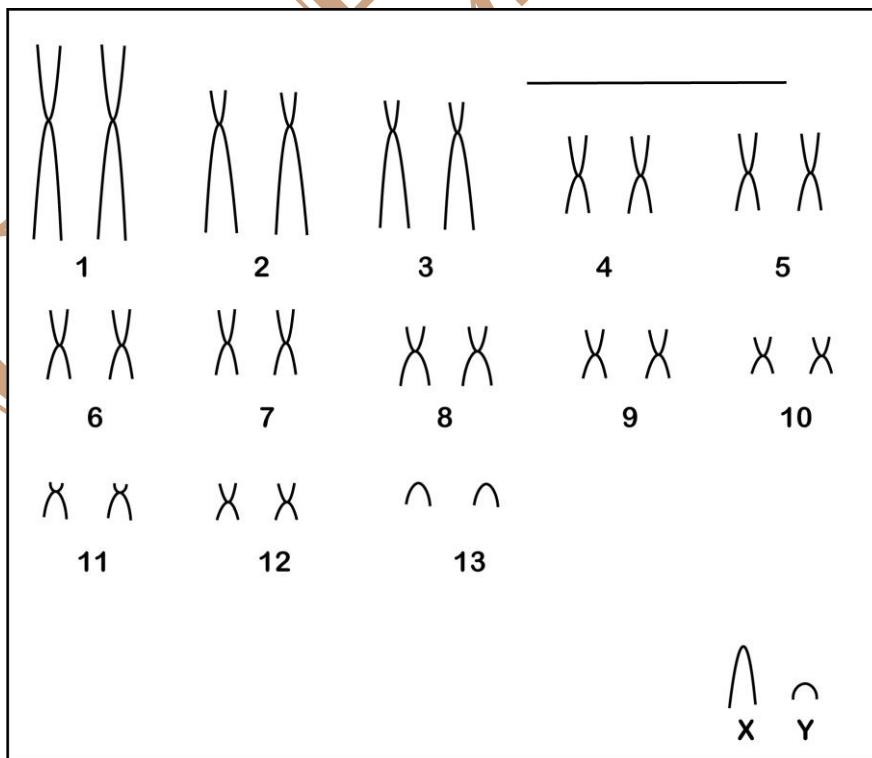
\*Bandas C e G disponíveis em Machado *et al.* (2005)

2n	NF	Cromossomo X	Cromossomo Y	Localidades	Coordenadas
28	50	Submetacêntrico médio	Acrocêntrico pequeno	Apiacás - MT Parque Nacional das Emas - GO (Brasil)	09°34' S, 57°23' W 18°15' S, 52°53' W

Coloração Comum (Apiacás) (Escala: 10 µm)



Coloração Comum (Parque Nacional das Emas) (Escala: 10 µm)



## Referência

Machado, T.; Silva, M. J. J.; Leal-Mesquita, E. R.; Carmignotto, A. P.; Yonenaga-Yassuda, Y. 2005. **Nine karyomorphs for spiny rats of the genus *Proechimys* (Echimyidae, Rodentia) from North and Central Brazil.** *Genetics and Molecular Biology*, 28, 4, 682-692.

## Link

<http://www.scielo.br/pdf/gmb/v28n4/a07v28n4.pdf>

CIPEMAB