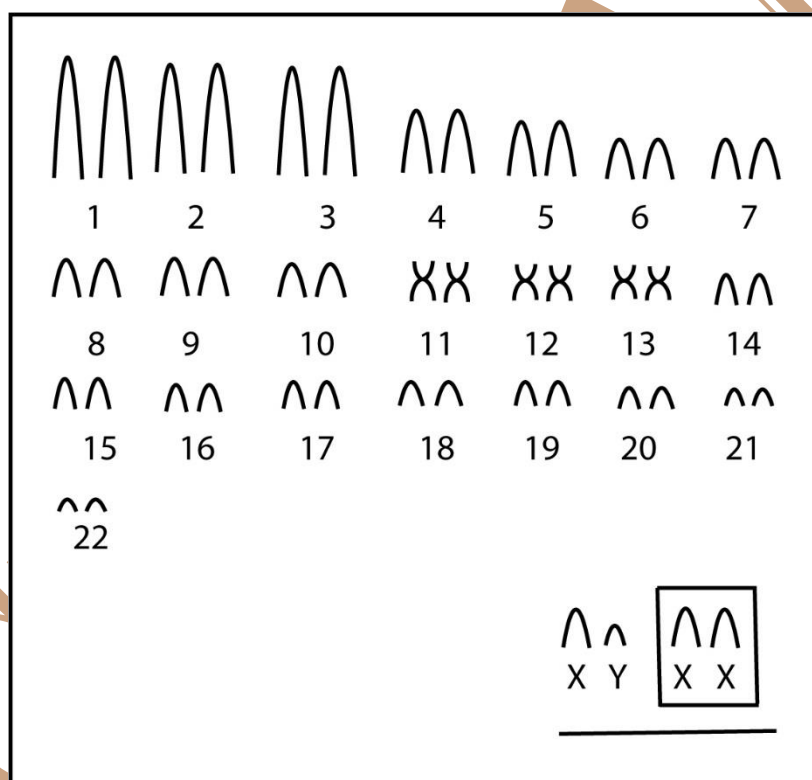


## *Proechimys guyannensis* (É. Geoffroy, 1803)

Cariótipo modificado de Silva *et al.* (2012)

2n	NF	Cromossomo X	Cromossomo Y	Localidade	Coordenada
46	50	Acrocêntrico pequeno	Acrocêntrico pequeno	Reservatório da Hidrelétrica Balbina, Rio Uatumã - AM (Brasil)	01°55' S, 59°28' W

Coloração Comum (Escala: 10 µm)



\*Bandas C disponíveis em Silva *et al.* (2012)

### Referência

Silva, C. E. F.; Eler, E. S.; Silva, M. N. F.; Feldberg, E. 2012. **Karyological analysis of *Proechimys cuvieri* and *Proechimys guyannensis* (Rodentia, Echimyidae) from central Amazon.** Genetics and Molecular Biology, 35, 1, 88-94.

### Link

<http://www.scielo.br/pdf/gmb/v35n1/2011-210.pdf>