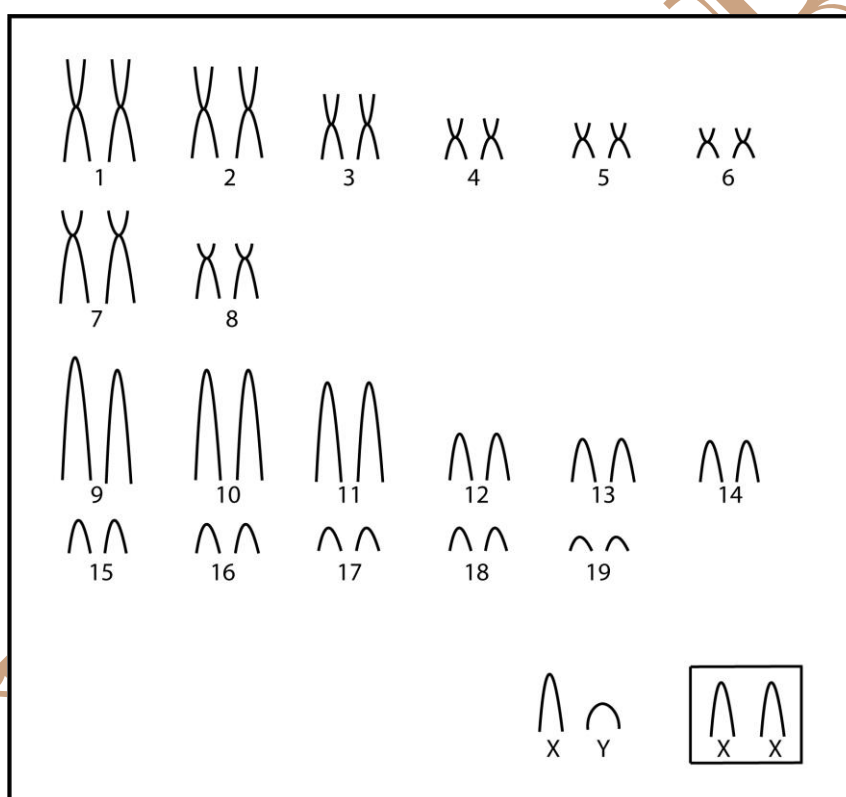


Proechimys gardneri da Silva, 1998

Cariótipo modificado de Eler (2007)

2n	NF	Cromossomo X	Cromossomo Y	Localidade
40	54	Acrocêntrico médio	Acrocêntrico pequeno	Margem esquerda, médio rio Madeira – AM (Brasil)

Coloração Comum



*Bandas C e G disponíveis em Eler (2007)

Referência

Eler, E. S. 2007. **Citotaxonomia de roedores do gênero *Proechimys* (Echimyidae) da região amazônica, Brasil.** Universidade Federal do Amazonas. Manaus, Brasil.

Link

http://gcbev.inpa.gov.br/index.php?option=com_docman&task=doc_download&gid=68&Itemid=96