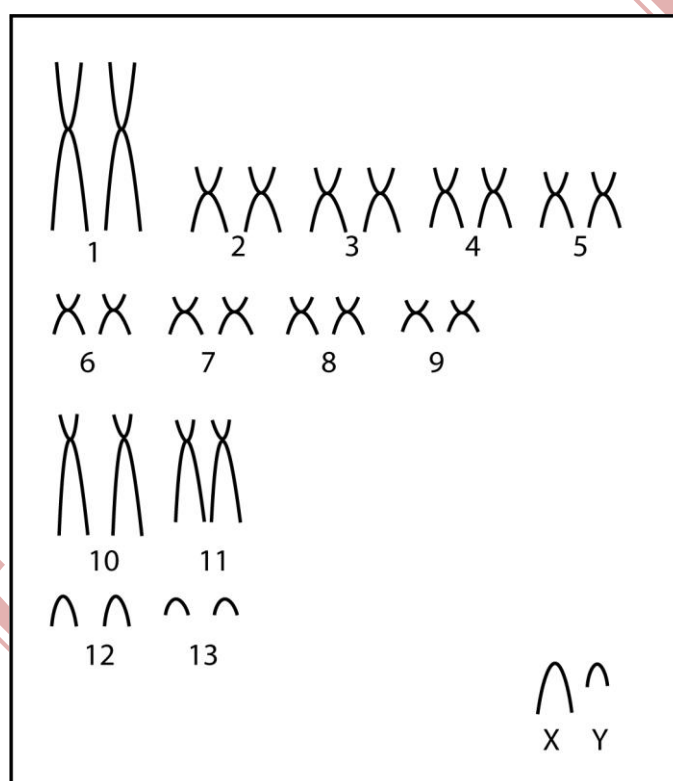


Proechimys brevicauda (Günther, 1877)

Cariótipo modificado de Patton *et al.* (2000)

2n	NF	Cromossomo X	Cromossomo Y	Localidades
28	48	Acrocêntrico médio	Acrocêntrico pequeno	Igarapé Porongaba, Rio Juruá - AC (Brasil)

Coloração comum



Referência

Patton, J. L.; Silva, M. N. F.; Malcolm, J. R. 2000. **Mammals of the Rio Juruá and the evolutionary and ecological diversification of Amazonia**. Bulletin of the American Museum of Natural History ; no. 244. 306 pages. ISSN 0003-0090.

Link

<http://digitallibrary.amnh.org/dspace/handle/2246/1593>