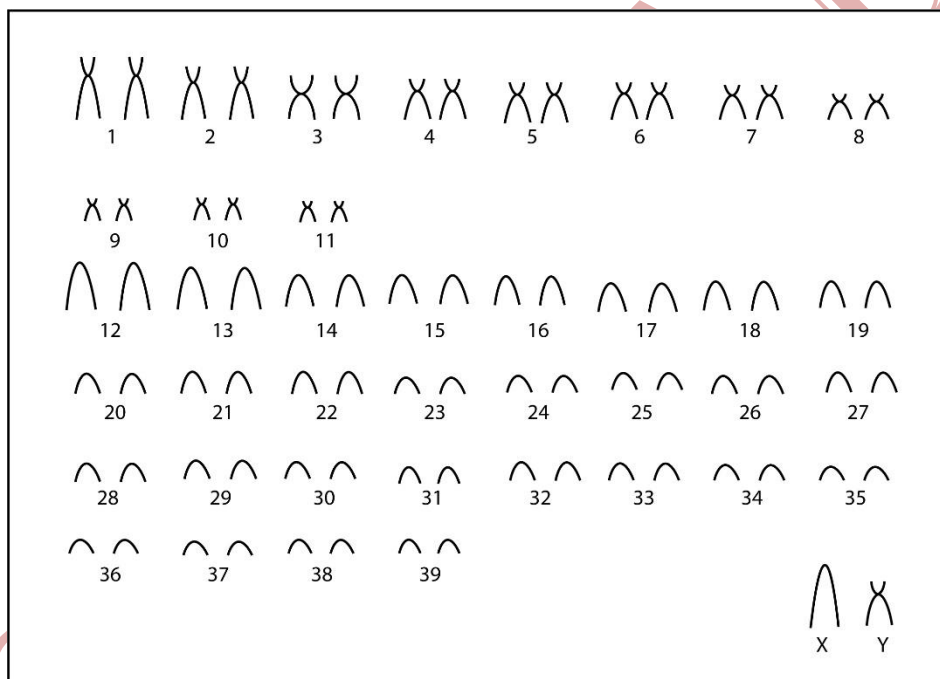


Phyllomys pattoni Emmons *et al.* (2002)

Modified karyotype from Paresque *et al.* (2004)

2n	FN	X Chromosome	Y Chromosome	Locality	Coordinate
80	100	Large acrocentric	Medium submetacentric	EBSL, Santa Teresa - ES RBDB, Cariacica - ES (Brazil)	19°57'S; 40°32'W 20°16'S; 40°28'W

Conventional staining



Reference

Paresque, R.; Souza, W. P.; Mendes, S. L.; Fagundes, V. 2004. **Composição Cariotípica da fauna de Roedores e Marsupiais de duas Áreas de Mata Atlântica do Espírito Santo.** Boletim do Museu de Biologia. Mello Leitão (N. Ser.) 17: 5-33.

Link

http://www.museudebiologiamelloleitao.gov.br/boletim/arquivos/17/Boletim_17_Artigo1.pdf