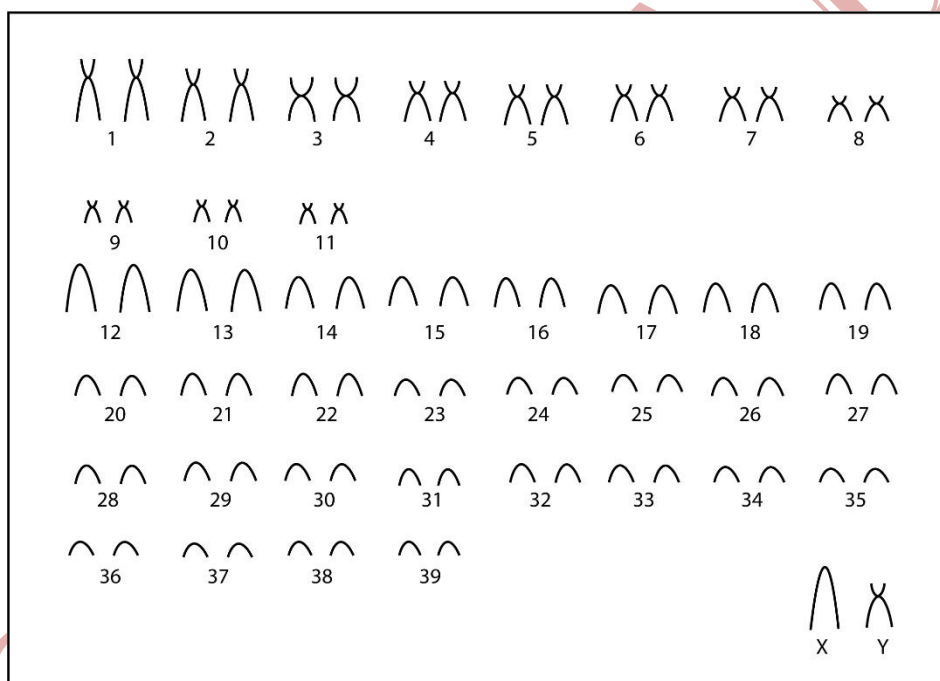


## *Phyllomys pattoni* Emmons *et al.* (2002)

Cariótipo modificado de Paresque *et al.* (2004)

2n	NF	Cromossomo X	Cromossomo Y	Localidade	Coordenadas
80	100	Acrocêntrico grande	Submetacêntrico médio	EBSL, Santa Teresa - ES RBDB, Cariacica - ES (Brasil)	19°57'S; 40°32'W 20°16'S; 40°28'W

Coloração comum



Referência

Paresque, R.; Souza, W. P.; Mendes, S. L.; Fagundes, V. 2004. **Composição Cariotípica da fauna de Roedores e Marsupiais de duas Áreas de Mata Atlântica do Espírito Santo.** Boletim do Museu de Biologia. Mello Leitão (N. Ser.) 17: 5-33.

Link

[http://www.museudebiologiamelloleitao.gov.br/boletim/arquivos/17/Boletim\\_17\\_Artigo1.pdf](http://www.museudebiologiamelloleitao.gov.br/boletim/arquivos/17/Boletim_17_Artigo1.pdf)