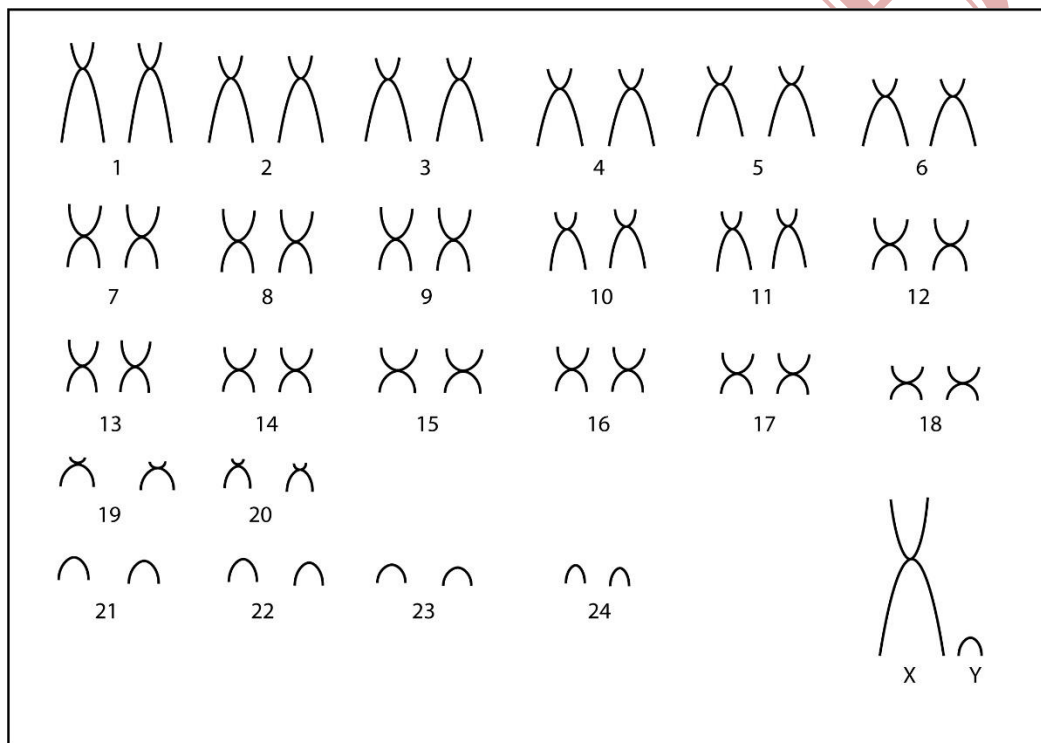


Phyllomys blainvillii (Jourdan, 1837)

Cariótipo modificado de Machado, 2010

2n	NF	Cromossomo X	Cromossomo Y	Localidade	Coordenadas
50	88	Metacêntrico grande	Acrocêntrico pequeno	Fazenda Santa Rita, Adaraí - BA (Brasil)	12°48'S, 41°15'W

Coloração comum



Referência

Machado, M. X. 2010. **Diversidade Citogenética e Citotaxonomia de *Phyllomys* (Rodentia, Echimyidae)**. Universidade Federal do Espírito Santo, Vitória, ES.

Link

http://www.livrosgratis.com.br/arquivos_livros/cp134126.pdf