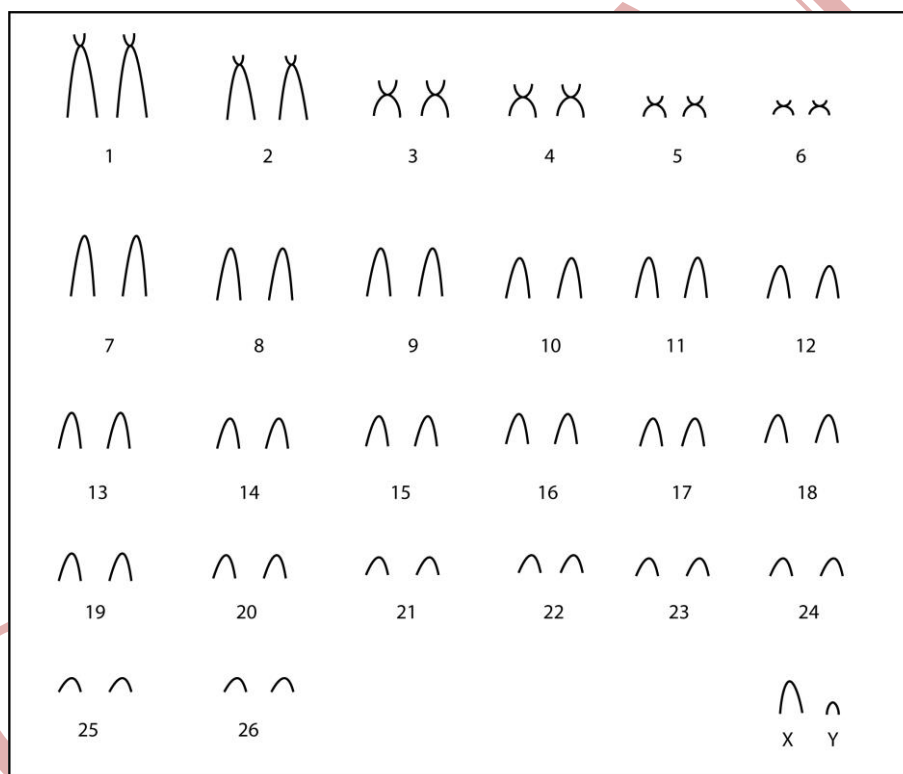


Oxymycterus nasutus (Waterhouse, 1837)

Cariótipo modificado de Antunes, 2011

2n	NF	Cromossomo X	Cromossomo Y	Localidade	Coordenadas
54	64	Acrocêntrico médio	Acrocêntrico pequeno	Mata Palustre – RS Mata Arenosa Ciliar – RS (Brasil)	32°07'S; 52° 09'W 32°09'S; 52°11'W

Coloração comum



*Bandas C e G disponíveis em Antunes, 2011

Referência

Antunes, T. M. V. 2011. **Análise citogenética de nove espécies de mamíferos de pequeno porte (Didelphimorphia, Rodentia) da Região Sul da Planície Costeira do Rio Grande do Sul, Brasil.** Universidade do Rio Grande do Sul, RS.

Link

<http://www.youblisher.com/p/385343-Dissertacao-Thais-Morales/>