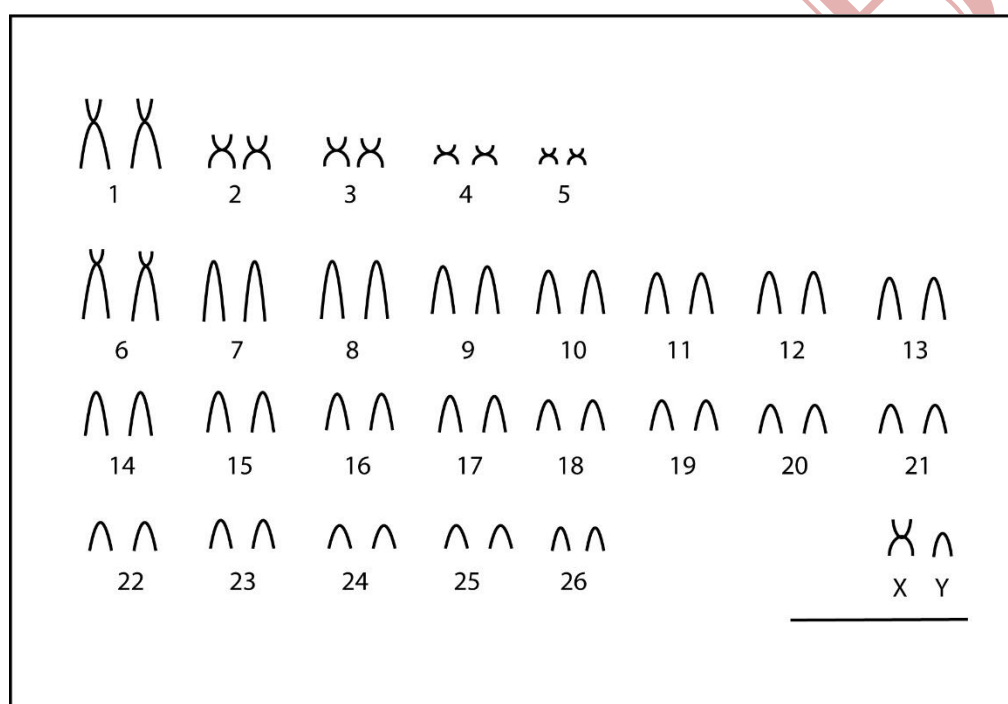


Oxymycterus dasytrichus (Schinz, 1821)

Cariótipo modificado de Moreira *et al.* (2009)

2n	NF	Cromossomo X	Cromossomo Y	Localidade	Coordenadas
54	64	Metacêntrico médio	Acrocêntrico pequeno	Serra do Brigadeiro - MG (Brasil)	20°33' à 21°00'S e 42°40' à 40°20'W

Coloração comum (Escala: 10 µm)



Referência

Moreira, J. C.; Manduca, E. G.; Gonçalves, P. R.; Morais Jr., M. M.; Pereira, R. F.; Lessa, G.; Dergam, J. A. 2009. **Small Mammals from Serra Do Brigadeiro State Park, Minas Gerais, Southeastern Brazil: Species Composition and Elevational Distribution.** Arquivos do Museu Nacional, Rio de Janeiro, v.67, n.12, p.103-118, ISSN 0365-4508.

Link

<http://oads.org.br/associados/7/trabalhos/Small%20Mammal%20Moreira%20et%20al.pdf>