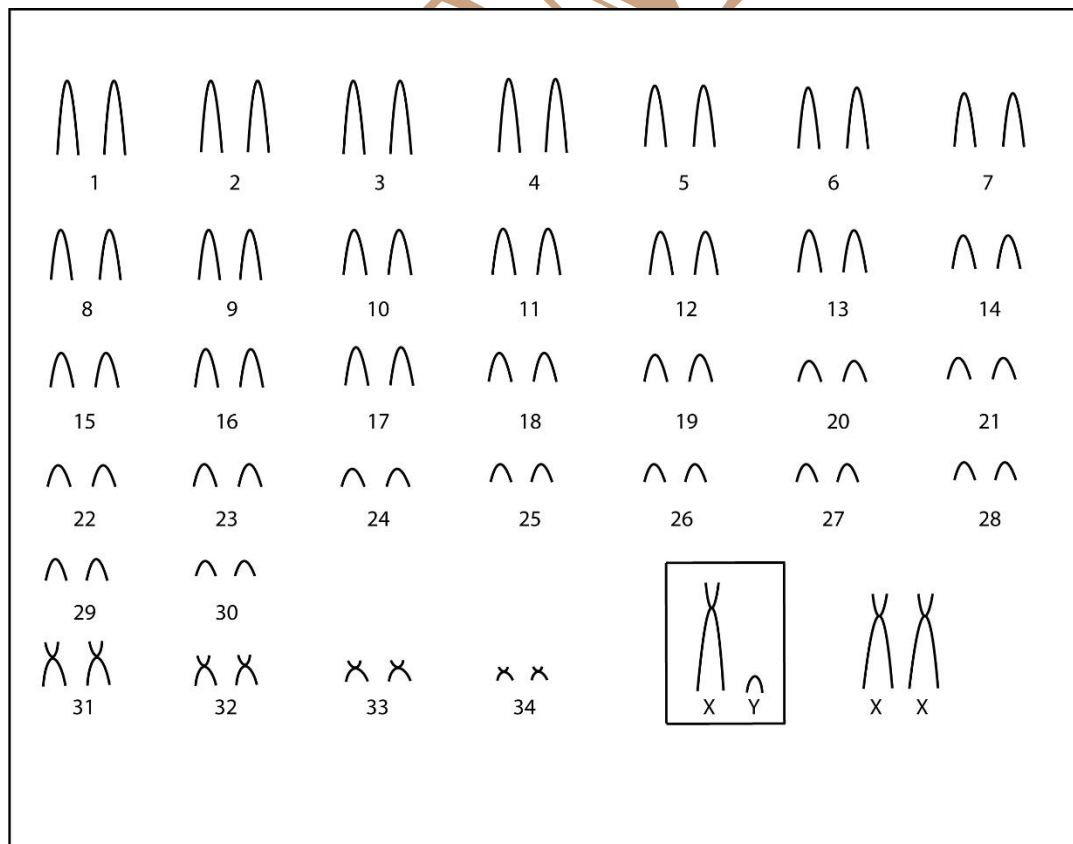


# *Oligoryzomys sp.* Bangs, 1900

Cariótipo modificado de Lima *et al.*, 2003

| 2n | NF | Cromossomo X           | Cromossomo Y         | Localidades  | Coordenadas   |
|----|----|------------------------|----------------------|--|---|
| 70 | 76 | Submetacêntrico grande | Acrocêntrico pequeno | Fazenda Elizeu, Lajeado-TO;<br>Chácara União, Porto Nacional - TO;<br>Fazenda Fiandeiras, Cavalcante, Chapada do Veadeiros Nacional Park - GO;<br>Fazenda Cadoz, Mimoso de Goiás-GO (Brasil) | 9°55' S, 48°17' W;<br>10°44' S, 48°23' W;<br>13°47'51" S, 47°27' 30" W;<br>15°03'22" S, 48°09'41" W |

## Coloração Comum



\*Bandas C e G disponíveis em Lima *et al.*, 2003

## Referência

Lima, J. F. S.; Bonvicino, C. R.; Kasahara, S. 2003. **A new karyotype of *Oligoryzomys* (Sigmodontinae, Rodentia) from central Brazil.** Hereditas 139: 1 – 6.

## Link

<http://onlinelibrary.wiley.com/doi/10.1111/j.1601-5223.2003.01706.x/pdf>

CIPEMAB