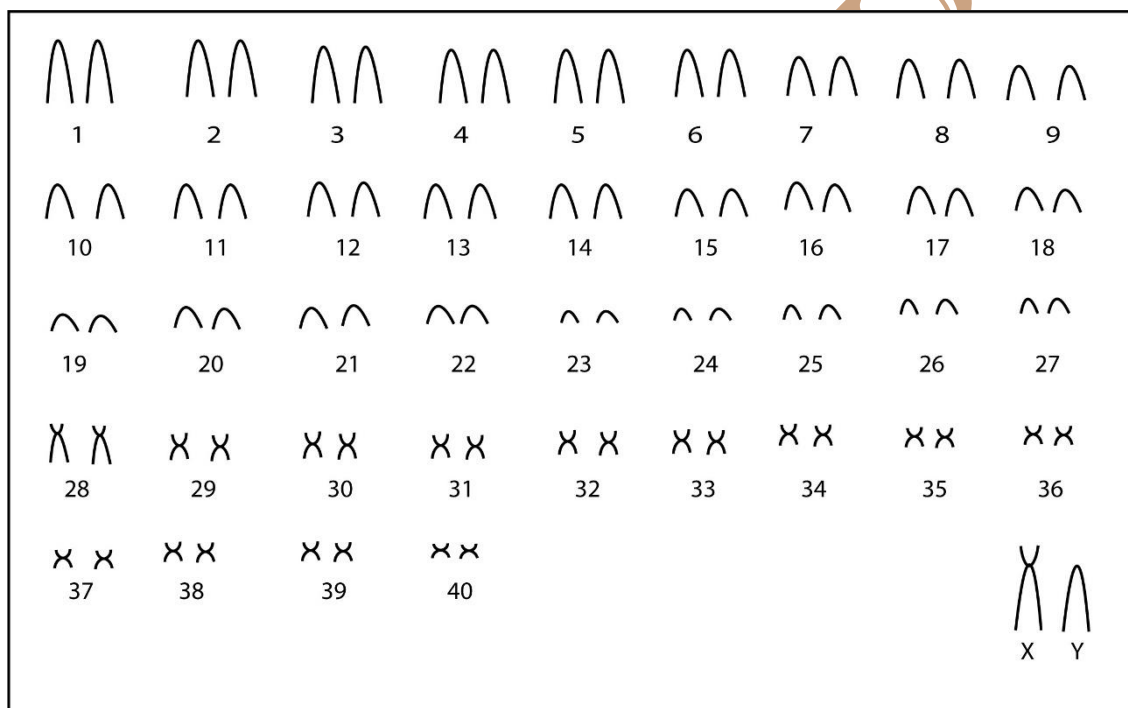


Oecomys roberti (Thomas, 1904)

Cariótipo modificado de Langguth *et al.* (2005)

| 2n | NF | Cromossomo X | Cromossomo Y | Localidade |
|----|-----|---------------------|----------------------|-------------------------|
| 82 | 106 | Acrocêntrico grande | Acrocêntrico pequeno | Rio Jamari- RO (Brasil) |

Coloração Comum



Referência

Langguth, A.; Maia, V.; Mattevi, M. S. 2005. **Karyology of Large Size Brazilian Species of the Genus *Oecomys* Thomas, 1906 (Rodentia, Muridae, Sigmodontinae)**. Arquivos do Museu Nacional, Rio de Janeiro, v.63, n.1, p.183-190. ISSN 0365-4508.

Link

<http://www.publicacao.museunacional.ufrj.br/Arquivos/Arq632005/Arq631/16Arq631.pdf>