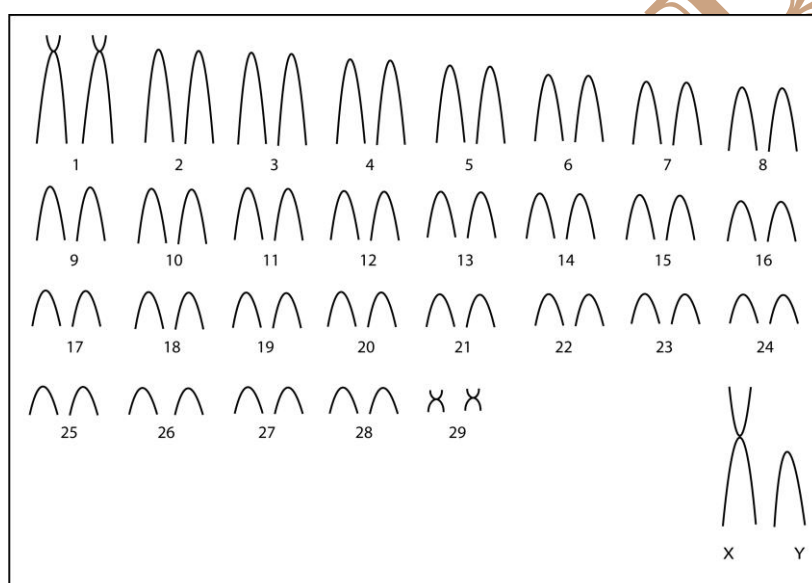


Oecomys bahiensis Hershkovitz, 1960

Cariótipo modificado de Langguth *et al.* (2005)

2n	NF	Cromossomo X	Cromossomo Y	Localidades
60	62	Acrocêntrico grande	Acrocêntrico grande	São Lorenzo da Mata - PE; Saltinho, Rio Formoso - PE (Brasil)

Coloração Comum



*Bandas C e G disponíveis em Langguth *et al.*, 2005

Referência

Langguth, A.; Maia, V.; Mattevi, M. S. 2005. **Karyology of Large Size Brazilian Species of the Genus *Oecomys* Thomas, 1906 (Rodentia, Muridae, Sigmodontinae)**. Arquivos do Museu Nacional, Rio de Janeiro, v.63, n.1, p.183-190, jan./mar.2005. ISSN 0365-4508.

Link

<http://www.publicacao.museunacional.ufrj.br/Arquivos/Arq632005/Arq631/16Arq631.pdf>