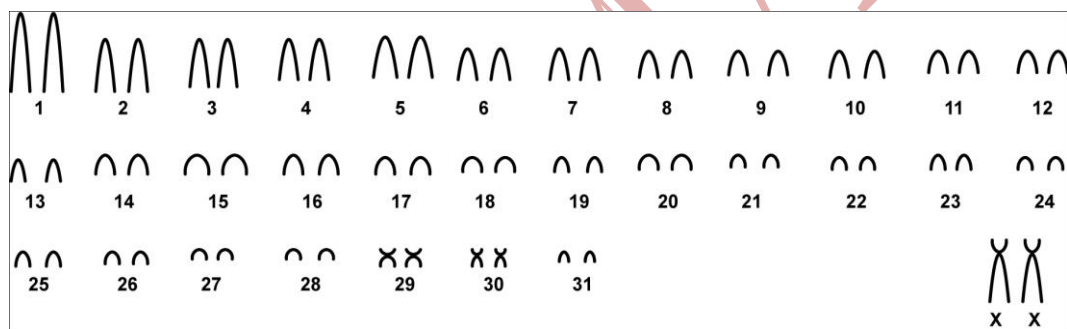


Neacomys spinosus (Thomas, 1882)

Cariótipo modificado de Patton *et al.* (2000)

2n	NF	Cromossomo X	Cromossomo Y	Localidades
64	68	Subtelocêntrico médio a grande	Acrocêntrico pequeno	Parque Nacional Ysuní, Napo; Tinguino, Pataza (Equador) Huampami, Rio Cenepa – Amazonas (Peru) Igarapé, Porongaba – AC (Brasil) Condor; Penedo – AM (Brasil)

Coloração comum



Referência

Patton, J. L.; Silva, M. N. F.; Malcolm, J. R. 2000. **Mammals of the Rio Juruá and the evolutionary and ecological diversification of Amazonia**. Bulletin of the American Museum of Natural History ; no. 244. 306 pages. ISSN 0003-0090.

Link

<http://digitallibrary.amnh.org/dspace/handle/2246/1593>