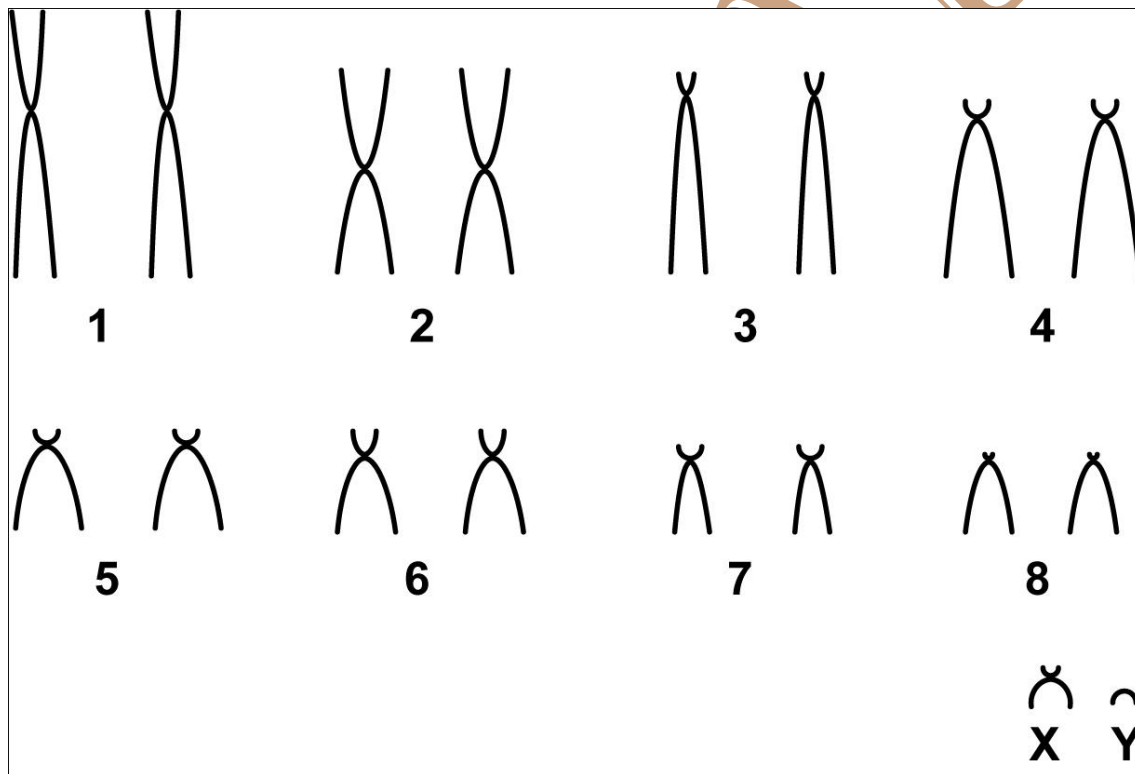


## *Monodelphis kunsi* Pine, 1975

Cariótipo modificado de Carvalho *et al.* (2002)

2n	NF	Cromossomo X	Cromossomo Y	Localidade
18	30	Submetacêntrico pequeno	Acrocêntrico pequeno	Serra da Mesa – GO Minaçu - GO Niquelândia – GO (Brasil)

Coloração comum



Referência

Carvalho, B. A.; Oliveira, L. F. B.; Nunes, A. P.; Mattevi, M. S. 2002. **Karyotypes of Nineteen Marsupial Species from Brazil**. *Journal of Mammalogy*, 83(1):58–70.

Link

<http://jmammal.oxfordjournals.org/content/jmammal/83/1/58.full.pdf>