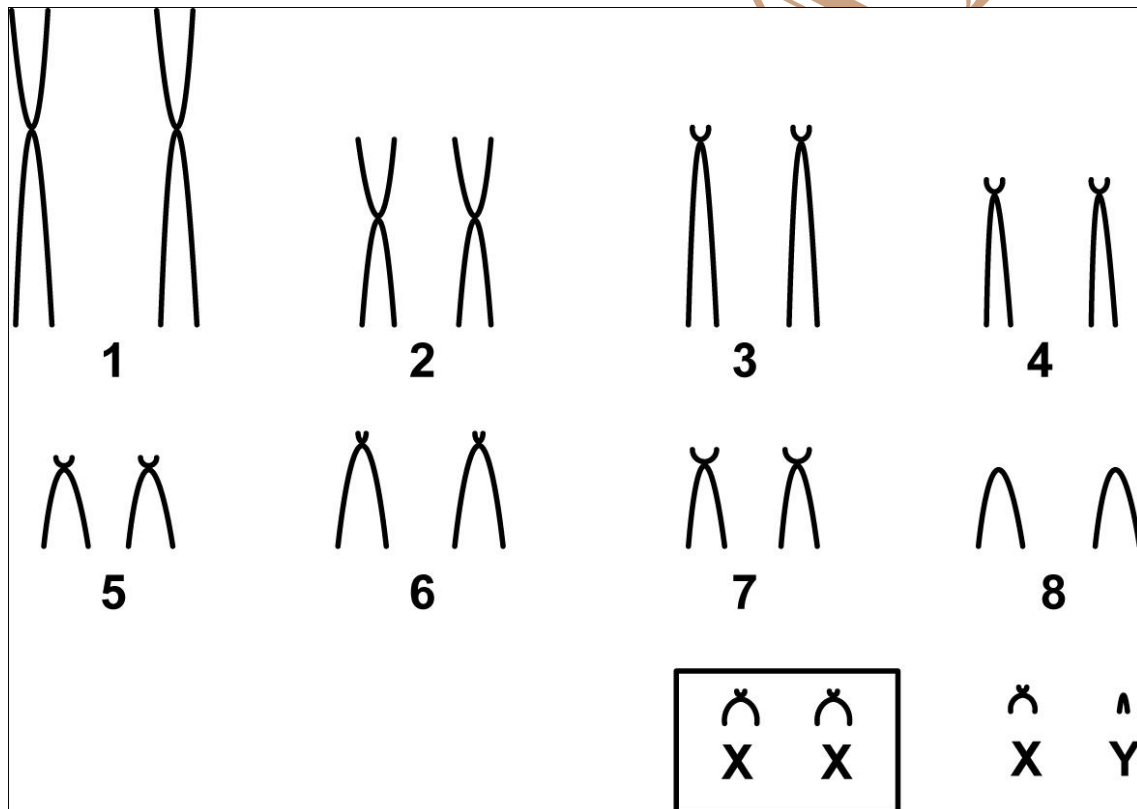


Monodelphis domestica (Wagner, 1842)

Cariótipo modificado de Carvalho *et al.* (2002)

2n	NF	Cromossomo X	Cromossomo Y	Localidades
18	28	Acrocêntrico pequeno	Puntiforme	Minaçu – GO Colinas do Sul – GO Niquelândia – GO Uruçu – GO Ipameri – GO (Brasil)

Coloração comum



Referência

Carvalho, B. A.; Oliveira, L. F. B.; Nunes, A. P.; Mattevi, M. S. 2002. **Karyotypes of Nineteen Marsupial Species from Brazil**. *Journal of Mammalogy*, 83(1):58-70.

Link

<http://j mammal.oxfordjournals.org/content/jmammal/83/1/58.full.pdf>