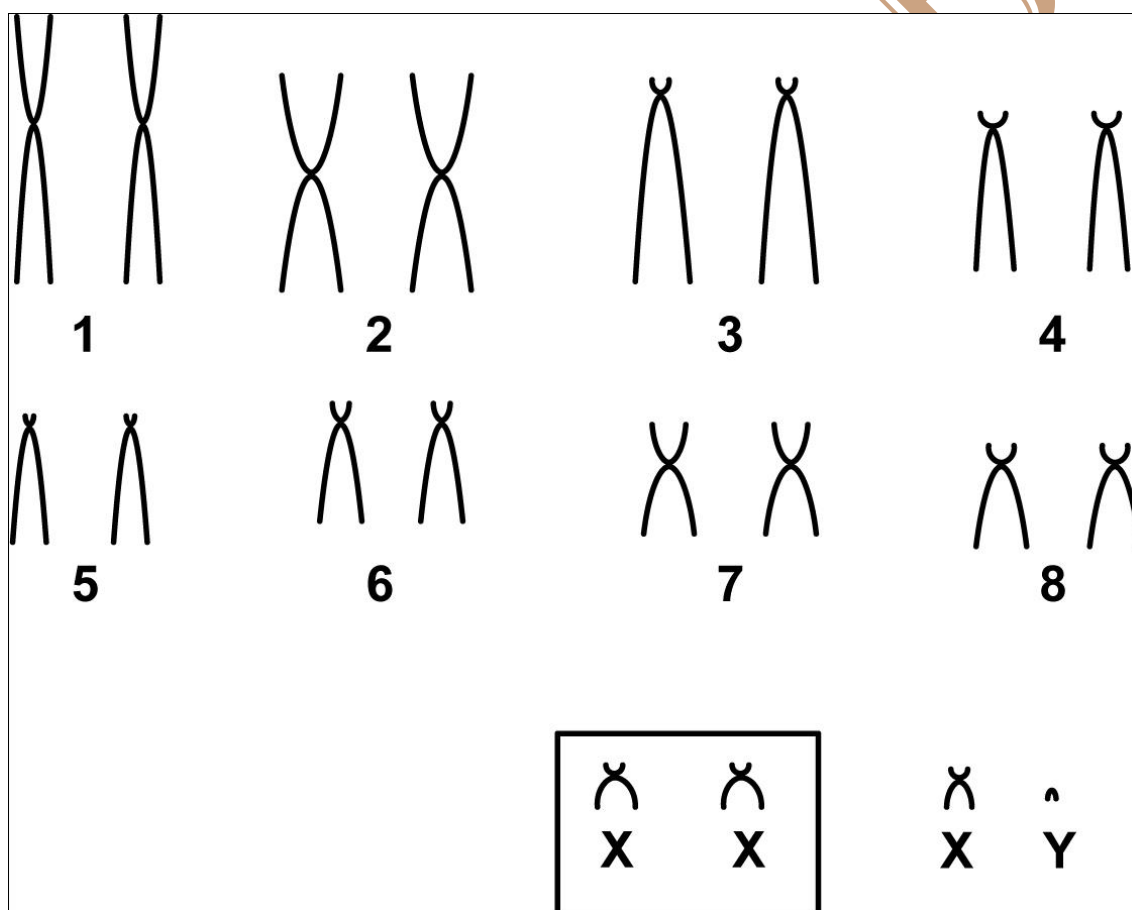


Monodelphis dimidiata (Wagner, 1847)

Cariótipo modificado de Carvalho *et al.* (2002)

2n	NF	Cromossomo X	Cromossomo Y	Localidades	Coordenada
18	32	Submetacêntrico pequeno	Puntiforme	Terra da Areia – RS Charqueada – RS (Brasil)	29°83'49"S, 50°80'49"W -

Coloração comum



Referência

Carvalho, B. A.; Oliveira, L. F. B.; Nunes, A. P.; Mattevi, M. S. 2002. **Karyotypes of Nineteen Marsupial Species from Brazil**. *Journal of Mammalogy*, 83(1):58–70.

Link

<http://jmammal.oxfordjournals.org/content/jmammal/83/1/58.full.pdf>