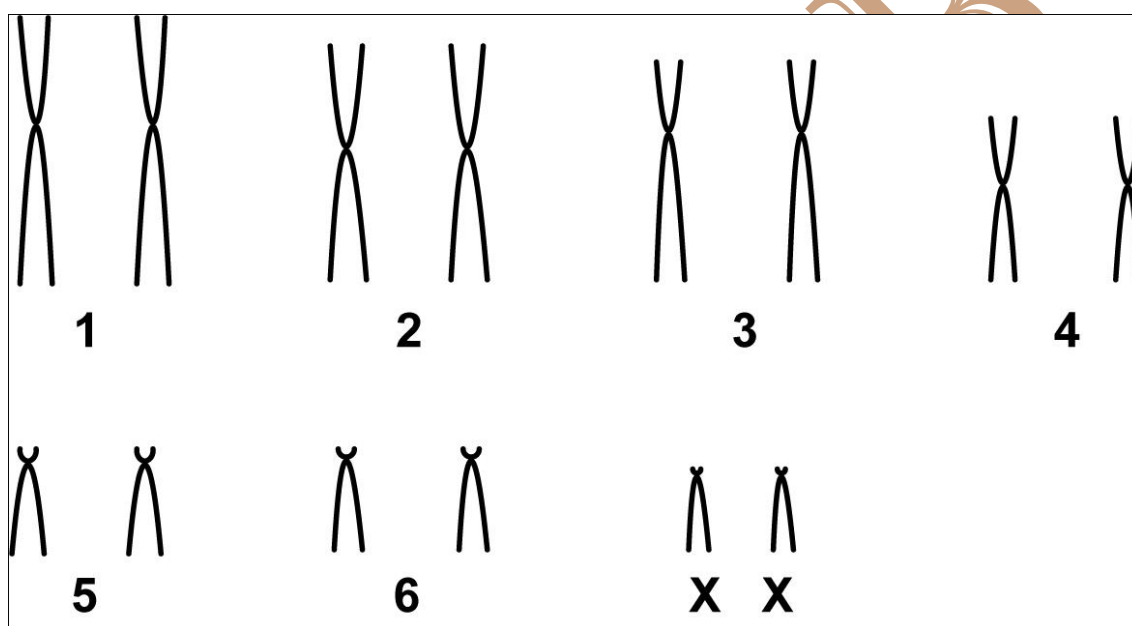


## *Micoureus paraguayanus* (Tate, 1931)

Cariótipo modificado de Pereira *et al.* (2008)

2n	NF	Cromossomo X	Cromossomo Y	Localidade
14	20	Submetacêntrico grande	Metacêntrico médio	Parque Estadual da Serra do Mar, Caraguatatuba - SP (Brasil)

Coloração comum



Referência

Pereira, N. P.; Ventura, K.; Júnior, M. C. S.; Silva, D. M.; Yonenaga-Yassuda, Y.; Pellegrino, K. C. M. 2008. **Karyotype Characterization and Nucleolar Organizer Regions of Marsupial Species (Didelphidae) from Areas of Cerrado and Atlantic Forest in Brazil.** *Genetics and Molecular Biology*. 31(4): 887-892.

Link

<http://www.scielo.br/pdf/gmb/v31n4/gmb-31-4-aop4.pdf>