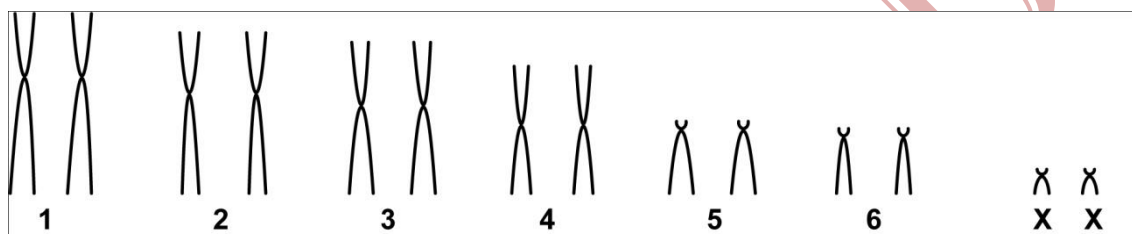


Metachirus nudicaudatus (Desmarest, 1817)

Cariótipo modificado de Patton *et al.* (2000)

2n	NF	Cromossomo X	Cromossomo Y	Localidade	Coordenada
14	20	Acrocêntrico pequeno	Acrocêntrico pequeno	Lago Vai-Quem-Quer, lado direito do Rio Juruá - AM (Brasil)	03°19'S, 66°01'W

Coloração comum



Referência

Patton, J. L., Silva, M. N. F.; Malcolm, J. R. 2000. **Mammals of the Rio Juruá and the Evolutionary and Ecological Diversification of Amazonia**. Bulletin of the American Museum of Natural History, 244: 1-306.

Link

<http://digitallibrary.amnh.org/handle/2246/1593>