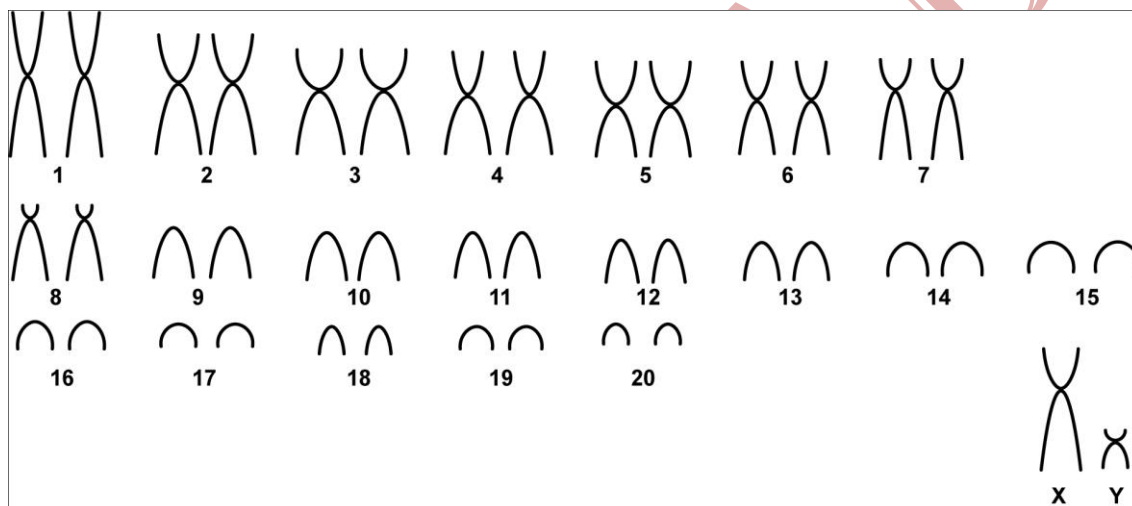


Mesomys occultus Patton *et al.* (2000)

Cariótipo modificado de Patton *et al.* (2000)

2n	NF	Cromossomo X	Cromossomo Y	Localidades	Coordenada
42	54	Submetacêntrico grande	Subtelocêntrico pequeno	Colocação Vira-Volta, margem esquerda do Rio Juruá no Igarapé Arabidi, afluyente de Paraná, Breu - AM (Brasil)	3°17'S, 66°14'W

Coloração comum



Referência

Patton, J. L.; Silva, M. N. F.; Malcolm, J. R. 2000. **Mammals of the Rio Juruá and the evolutionary and ecological diversification of Amazonia**. Bulletin of the American Museum of Natural History ; no. 244. 306 pages. ISSN 0003-0090.

Link

<http://digitallibrary.amnh.org/dspace/handle/2246/1593>