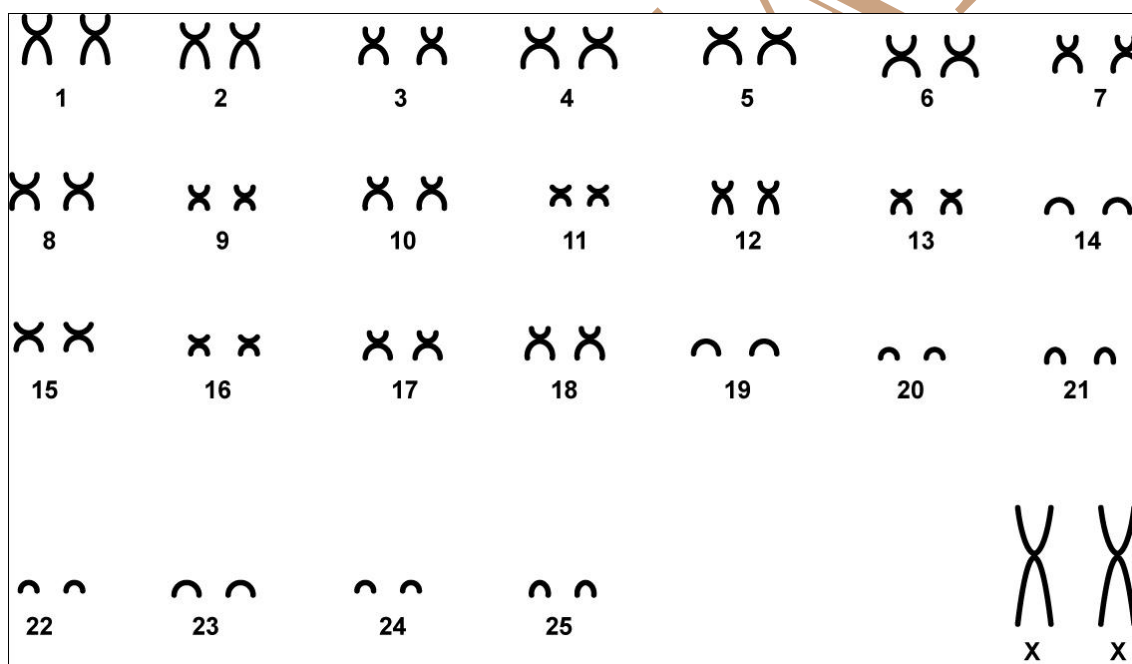


Kerodon rupestris (Wied-Neuwied, 1820)

Cariótipo modificado de Lessa *et al.* (2013)

2n	NF	Cromossomo X	Cromossomo Y	Localidade	Coordenada
52	92	Metacêntrico grande	Acrocêntrico médio	Itapajé - CE; Itaquara - BA e Botumirim - MG (Brasil)	03°41'S - 39°34'W; 12°15'S - 41°36'W; 16°52'S - 43°01'W

Coloração Comum



Referência

Lessa, G.; Corrêa, M. M. O.; Pessôa, L. M.; Zappes, I. A. 2013. **Chromosomal Differentiation in *Kerodon rupestris* (Rodentia: Caviidae) from the Brazilian Semi-arid Region.** *Mastozoología Neotropical*, 20(2):399-405, Mendoza. Versão on-line ISSN 1666-0536.

Link

<http://www.scielo.org.ar/pdf/mznt/v20n2/v20n2a13.pdf>