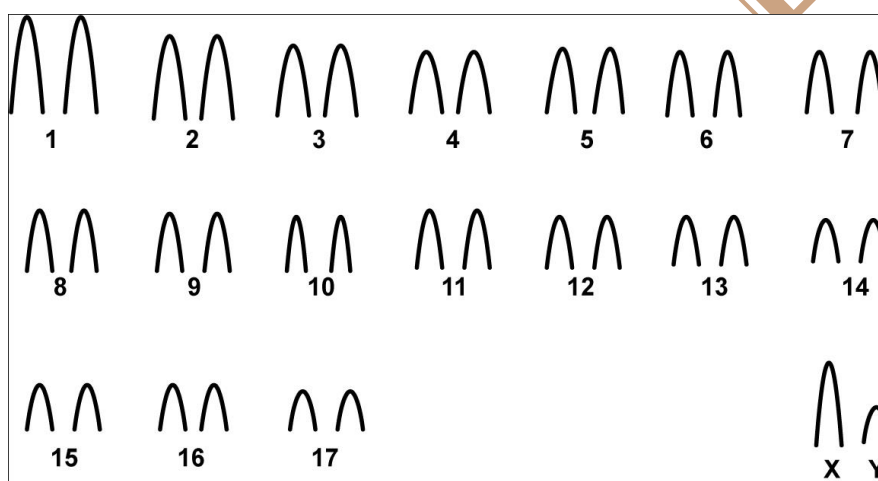


Juliomys pictipes (Osgood, 1933)

Cariótipo de Di-Nizo *et al.* (2014)

2n	NF	Cromossomo X	Cromossomo Y	Localidade	Coordenadas
36	36	Acrocêntrico médio	Acrocêntrico pequeno	Santa Virgínia, Parque Estadual da Serra do Mar - SP (Brasil)	23°24'S, 23°17'S; 45°03'W, 45°11'W

Coloração Comum



*Bandas G disponíveis em Di-Nizo *et al.* (2014)

Referência

Di-Nizo, C. B.; Neves, C.L.; Vilela, J.F.; Silva, M. J. J. 2014. **New karyological data and cytotaxonomic considerations on small mammals from Santa Virgínia (Parque Estadual da Serra do Mar, Atlantic Forest, Brazil)**. *Comparative Cytogenetics*, 8(1): 11-30.

Link

<http://www.ncbi.nlm.nih.gov/pmc/articles/PMC3978240/>