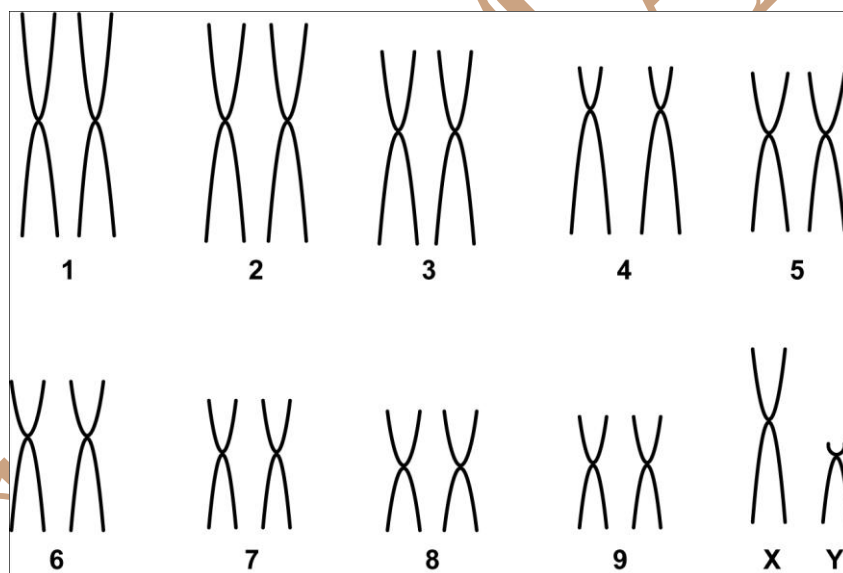


Juliomys ossitenuis Costa *et al.* (2007)

Cariótipo de Paresque *et al.* (2009)

2n	NF	Cromossomo X	Cromossomo Y	Localidades	Coordenadas
20	36	Metacêntrico ou submetacêntrico grande	Acrocêntrico médio	Parque Nacional do Caparaó, Dores do Rio Preto - ES (Brasil) MBML (Museu de Biologia Mello Leitão) 2783 - ES (Brasil)	20°46'S e 41°81' W, a 2079 m de altitude 20°48'S e 41°83' W, a 1788 m de altitude

Coloração Comum



*Banda G disponível em Paresque *et al.* (2009)

Referência

Paresque, R.; Christoff, A. U; Fagundes, V. 2009. **Karyology of the Atlantic forest rodent *Juliomys* (Cricetidae): A new karyotype from southern Brazil.** Genetics and Molecular Biology, Vol. 32, No 2, ISSN 1415 – 4757.

Link

<http://www.scielo.br/pdf/gmb/2009nahead/2008-078.pdf>