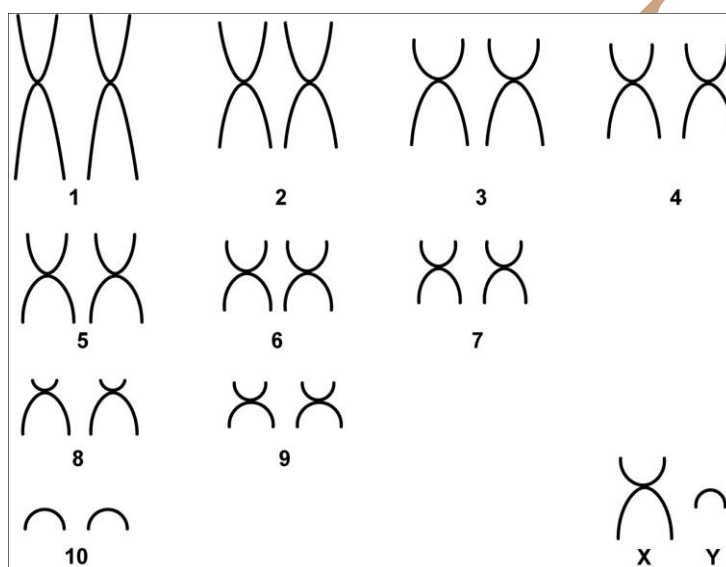


Isothrix pagurus Wagner, 1845

Cariótipo modificado de Patton & Emmons (1985)

2n	NF	Cromossomo X	Cromossomo Y	Localidade
22	38	Metacêntrico médio	Acrocêntrico pequeno	Rio Madeira – AM (Brasil)

Coloração Comum



Referência

Patton, J. L.; Emmons, L. H. 1985. **A Review of the Genus *Isothrix* (Rodentia, Echimyidae)**. American Museum of Natural History, Number 2817, pp.1-14, figs.1-4, tables 1-6.

Link

<http://digitallibrary.amnh.org/bitstream/handle/2246/5225/N2817.pdf?sequence=1>