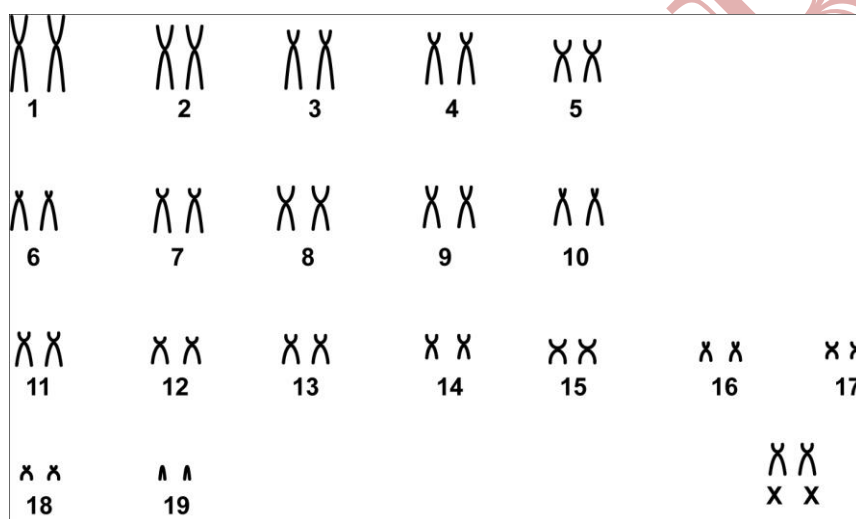


Guerlinguetus alphonsei (Thomas, 1906)

Cariótipo modificado de Lima & Langguth (2002)

2n	NF	Cromossomo X	Localidade	Coordenada
40	76	Submetacêntrico médio	Floresta do Buraquinho, João Pessoa – PB (Brasil)	06°07'S 34°45'W

Coloração comum



*Banda C disponível em Lima & Langguth (2002)

Referência

Lima, J. S. F. & Langguth, A. 2002. **Karyotypes of Brazilian squirrels: *Sciurus spadiceus* and *Sciurus alphonsei* (Rodentia, Sciuridae)**. Folia Zoologica – 51(3): 201–204.

Link

https://www.researchgate.net/publication/268358771_Karyotypes_of_Brazilian_squirrels_Sciurus_spadiceus_and_Sciurus_alphonsei_Rodentia_Sciuridae