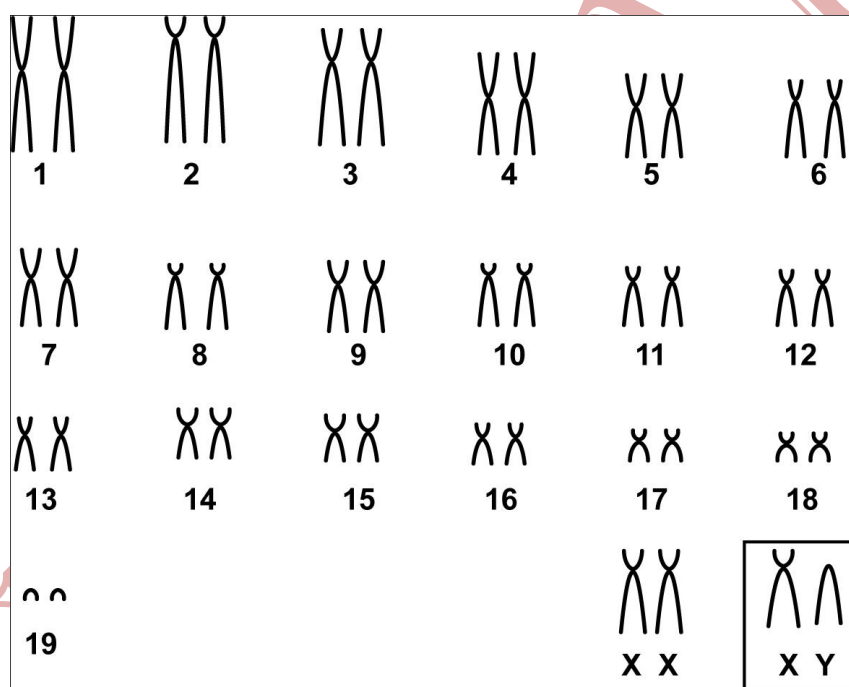


Guerlinguetus aestuans ingrami (Thomas, 1901)

Cariótipo modificado de Fagundes *et al.* (2003)

2n	NF	Cromossomo X	Cromossomo Y	Localidades	Coordenadas
40	74	Submetacêntrico médio	Subtelocêntrico médio	Venâncio Aires-RS Cidade da Piedade-SP Juquitiba-SP (Brasil)	29°36'W, 52°19'S 23°42'W, 45°25'S 23°55'W, 47°04'S

Coloração comum



*Banda C disponível em Fagundes *et al.* (2003)

Referência

Fagundes, V.; Christoff, A. U.; Amaro-Ghilard, R. C.; Scheibler, D. R.; Yonenaga-Yassuda, Y. 2003. **Multiple interstitial ribosomal sites (NORs) in the Brazilian squirrel *Sciurus aestuans ingrami* (Rodentia, Sciuridae) with 2n = 40.** An overview of *Sciurus* cytogenetics. *Genetics and Molecular Biology*, 26, 3, 253-257.

Link

<http://www.scielo.br/pdf/gmb/v26n3/a07v26n3.pdf>

CIPEMAB